

就学前・小学生・中学生の子どもをもつ保護者対象

フィリピン語

にほんご ぼご
日本語を母語としない
ほごしゃ
保護者のための

にほん がっこうせいかつが いだんす
日本の学校生活ガイダンス

Guidance Tungkol sa Pamumuhay sa
Paaralan sa Japan



もくじ

がっ こう きょういく せいど
① 学校 教育 制度

しゅうがく て つづ
② 就学 手続き

がっこう せい かつ
③ 学校 生活

④ いろいろな せいど 制度

Mga Nilalaman

- ① Sistema ng edukasyon sa paaralan
- ② Paraan ng pagpasok sa paaralan
- ③ Pamumuhay sa paaralan
- ④ Iba't-ibang sistema

がっ こう きょういくせいど

①

学校教育制度

SISTEMA NG EDUKASYON SA PAARALAN



ぎ む きょうい く
義務教育

(KATUNGKULAN NA EDUKASYON
AYON SA BATAS)



しょうがっこう さい さい
小学校 (6歳 ~ 12歳)

ねんかん
6年間

ちゅうがっこう さい さい
中学校 (13歳 ~ 15歳)

ねんかん
3年間



ねんかん きょうい く こ じんせい じゅうよう
9年間の教育 子どもの人生に 重要

1

2

3

4

5

6

ねんかん

6年間

しょうがっ こう

小学校 (MABABANG PAARALAN)

まん さい す

はじ

しがつ

にゆうがく

満6歳を 過ぎてから 初めての **4月**に 入学

そつぎょう

卒業



1

2

3

ねんかん

3年間

ちゅうがっ こう

中学校 (JUNIOR HIGH SCHOOL)

- 1
- 2
- 3

こう とう がっ こう こう こう
高等学校 = 高校
SENIOR HIGH SCHOOL

ねんかん
3年間

ぎ む きょう いく
義務教育ではない。しかし、**98%**が **進学** しんがく

ちゅうがっこう そつぎょう しけん
中学校を 卒業して、**試験を** うける



にゅうがく
入学



がっ こう まな ない よう
学校で学ぶ内容

くに き
国が決める

しょう がっこう きょうか
小学校の教科



国語

こくご



社会

しゃかい



算数

さんすう



理科

りか



生活科

せいかつ



音楽

おんがく



図工

ずが
こうさく



家庭科

かてい



体育

たいいく



道徳

どうとく



特活

とくべつ
かつどう



総合学習

そうごうてきな
がくしゅうのじかん

ちゅうがっこう きょうか

中学校の教科



国語

こくご



社会

しゃかい



数学

すうがく



理科

りか



音楽

おんがく



美術

びじゅつ



体育

たいいく



家庭科

かてい



英語

えいご



道徳

どうとく



特活

とくべつ
かつどう



総合学習

そうごうてきな
がくしゅうのじかん

か もく にほんご まな
すべての課目を 日本語で学ぶ。

きょうかしょ
教科書

(AKLAT-ARALIN)



しょうがっこう ちゅうがっこう
小学校・中学校



むりょう
無料

こうとうがっこう
高等学校や た **その他の**

がっこう
学校



ゆうりょう
有料

ほじょきょうざい
補助教材



ゆうりょう
有料



(SCHOOL INSTRUMENTS)

しゅうがく て つづ

② 就学 手続き

PROSES NG PAGPASOK SA PAARALAN



にゅう がく
入学

(PAGPASOK)

ねんせい
1年生の はじめ(4月)から

がっこう
学校にはいる



へんにゅうがく
編入学

(PAGLIPAT NG PAARALAN)

にゅうがく いがい とき がっこう
入学 以外の時に 学校にはいる

て つづ ほう ほう やく しょ
手続きの方法 (役所)

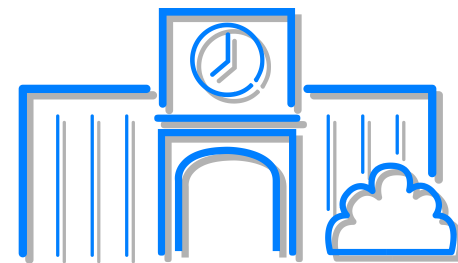


す やく しょ い
① 住んでいるところの 役所へ 行く

にゆうがく、へんにゆうがく たん とう しゃ つた
② 入学、編入学について、担当者 に 伝える

に ほん ご きょうしつ がっこう い
③ 日本語教室のある 学校に 行かせたいことも
つた
伝える

て つづ ほうほう がっこう
手続きの方法 (学校)



こ がっこう
① 子どもと いっしょに 学校へいく

がっこう せんせい
② 学校の先生とはなしあう

こ ねんれい がくねん
③ 子どもの年齢で 学年が きまる



にほんご

日本語が よく わからない とき、

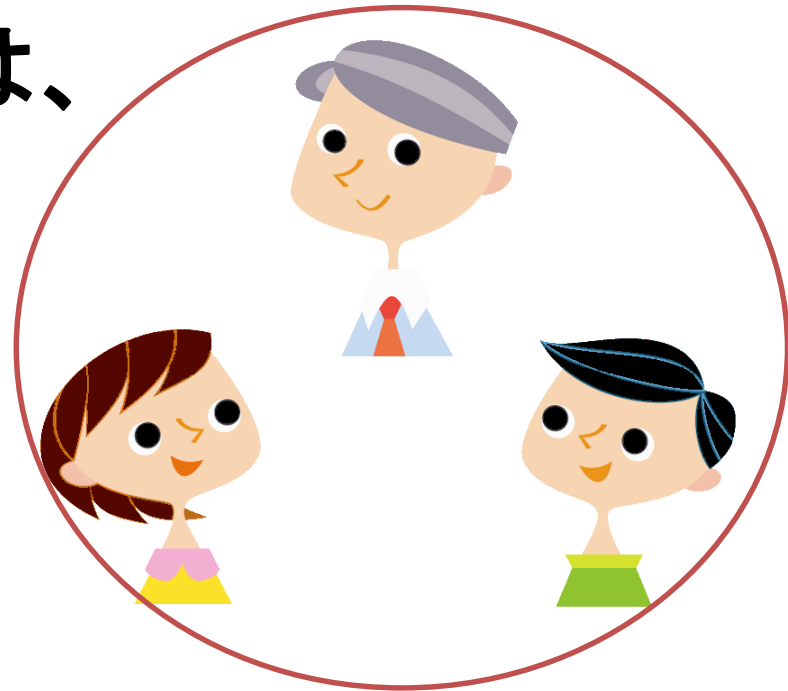
ねんれい した がくねん
年齢より下の 学年に はいる ことも ある

がくねん

どの 学年に はいるかは、

がっこう せんせい
学校の 先生と

はなしあって きめる



がっく こうく
学区(校区)

(SCHOOL DISTRICT)

A小学校



B小学校

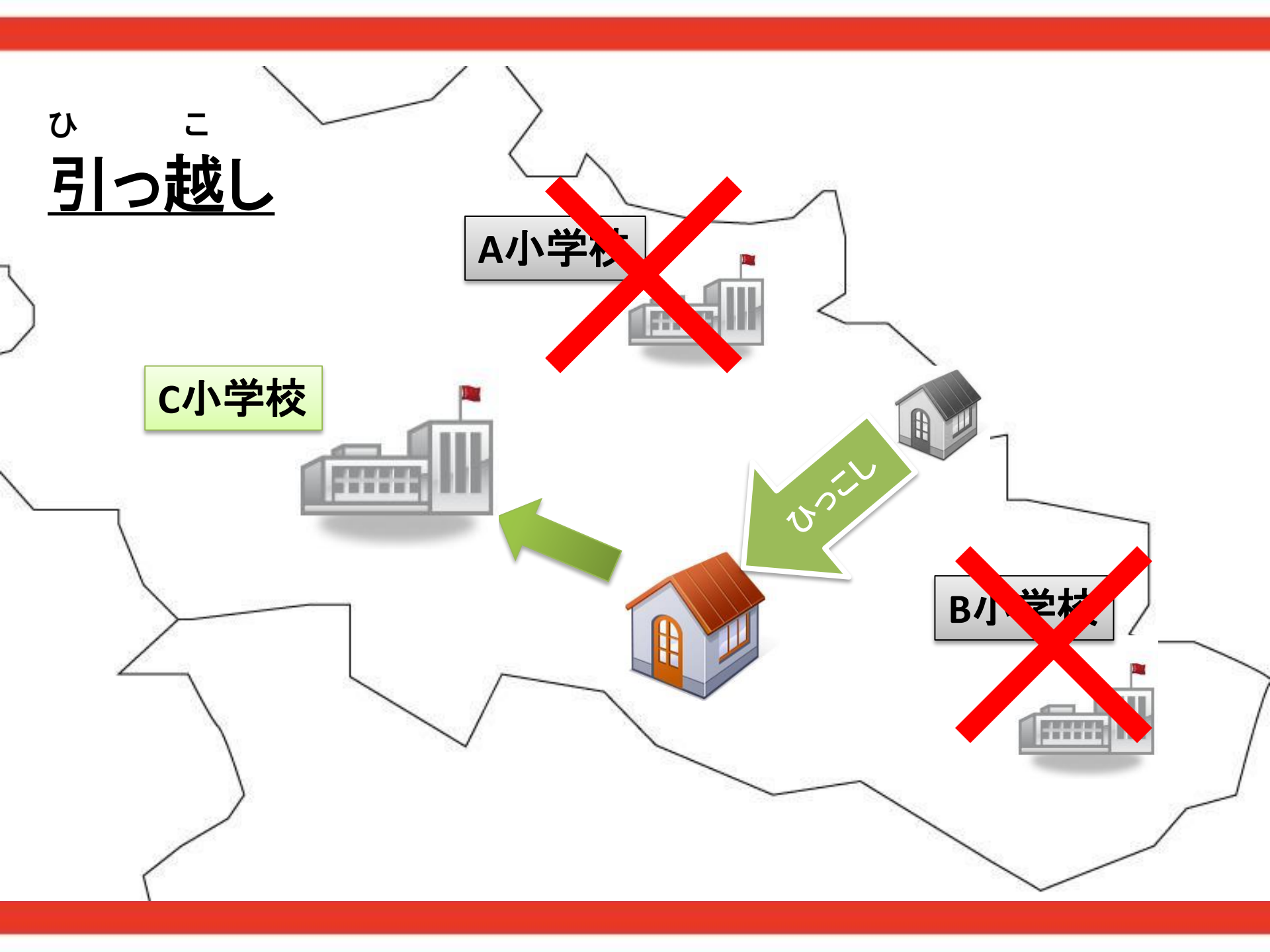


ひ こ
引っ越し

A小学校

C小学校

B小学校



がっ こう せい かつ

③

学校生活

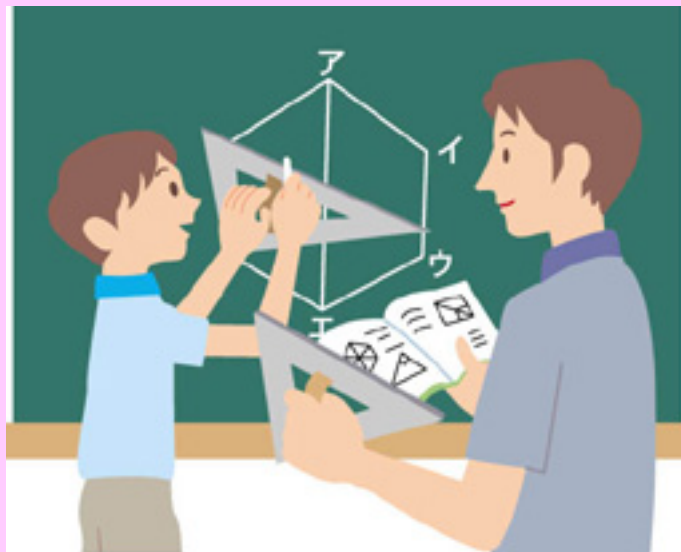
PAMUMUHAY SA PAARALAN



がっ こう いち にち

学校の日 Ang Isang Araw sa Paaralan

げつようび きんようび
月曜日～金曜日



どようび にちようび
土曜日～日曜日



しょうがっこう ねんせい いちにち
ある小学校4年生の一日

あさ 朝	しゅうだん とうこう 集団 登校
ごぜんちゅう 午前中	じゅぎょう じ かん 授業 4時間
ひる お昼	きゅうしょく 給食
	そう じ 掃除
ごご 午後	じゅぎょう じ かん 授業1～2時間
ほうかご 放課後	げ こう 下校

しょうがっこう ねんせい いちにち
ある小学校4年生の一日

あさ 朝	しゅうだん とうこう 集団登校
ごぜんちゅう 午前中	じゅぎょう じかん 授業 4時間
ひる お昼	きゅうしょく 給食
	そうじ 掃除
ごご 午後	じゅぎょう じかん 授業 1～2時間
ほうかご 放課後	げこう 下校

しゅうだん とうこう

集団 登校

SAMA-SAMANG PAGPUNTA
SA PAARALAN



とうこうはん

登校班

GRUPO SA PAGPUNTA SA
PAARALAN

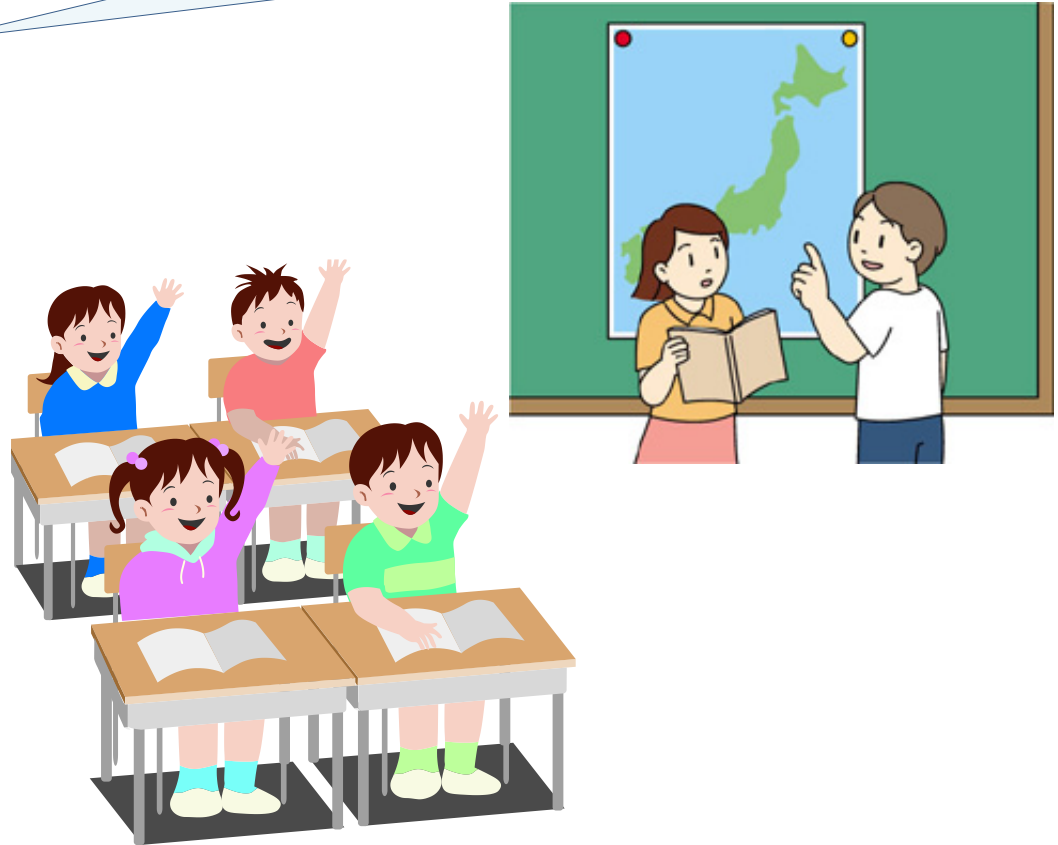
れんらく
連絡



しょうがっこう ねんせい いちにち
ある小学校4年生の一日

あさ 朝	しゅうだん とうこう 集団登校
ごぜんちゅう 午前中	じゅぎょう じかん 授業 4時間
ひる お昼	きゅうしょく 給食
	そうじ 掃除
ごご 午後	じゅぎょう じかん 授業 1~2時間
ほうかご 放課後	げこう 下校

じゅぎょう ごぜんちゅう じかん
授業(午前中4時間)
KLASE



DVD

しょうがっ こう
ようこそ！ さくら小学校へ
～みんななかまだ～

がっこう たんけん
「学校探検」

じゅぎょう
授業
KLASE

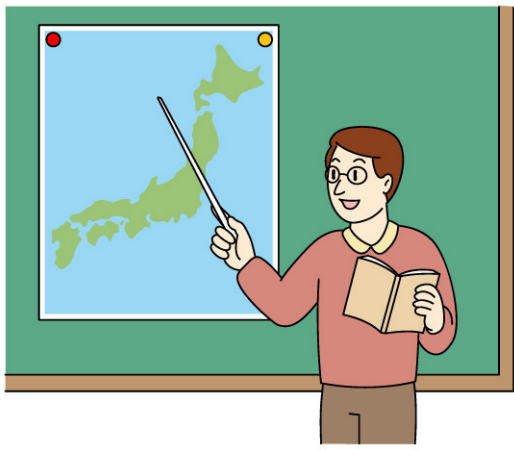
しょうがっこう
小学校
MABABANG
PAARALAN

ちゅうがっこう
中学校
JUNIOR HIGH
SCHOOL



ふん
45分

ふん
50分



たんにん せんせい
担任の先生
ひとり
(1人～)

きょうか せんせい
教科の先生
にん
(10人～)

しょうがっこう ねんせい いちにち
ある小学校4年生の一日

あさ 朝	しゅうだん とうこう 集団登校
ごぜんちゅう 午前中	じゅぎょう じ かん 授業 4時間
ひる お昼	きゅうしょく 給食
	そうじ 掃除
ごご 午後	じゅぎょう じ かん 授業1~2時間
ほうかご 放課後	げこう 下校

きゅうしょく

給食

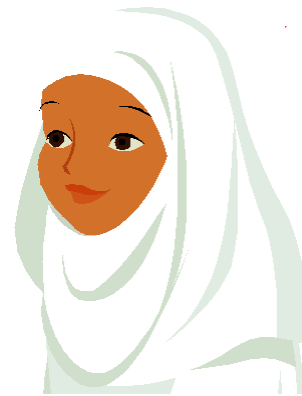
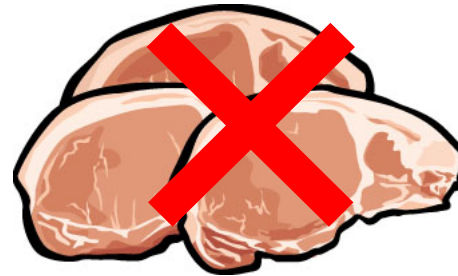
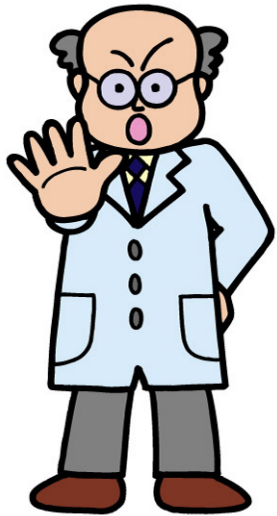
PANANGHALIAN



DVD

しょうがっこう
ようこそ！ さくら小学校
～みんななかまだ～

きゅうしょく ようす
「給食の様子」



きゅうしよく た とき
給食が食べられない時は…

せんせい そうだん
→ 先生に 相談する



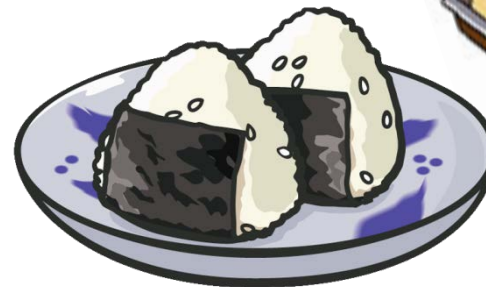
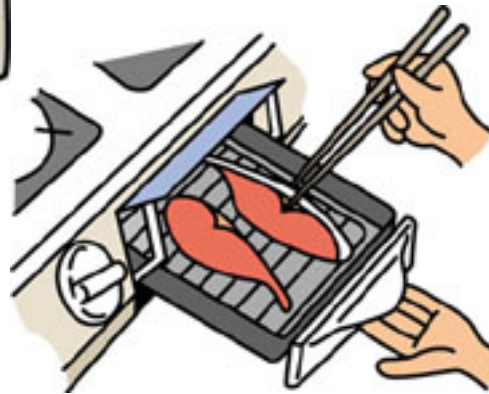
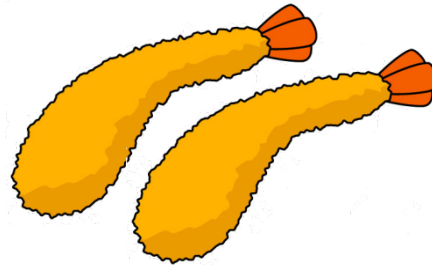
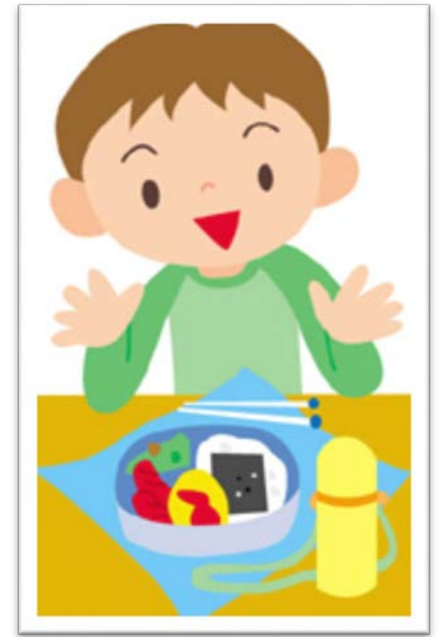
きゅうしょく

がっこう

給食がない 学校だったら…

べんとう

弁当 BAON NA PAGKAIN



しょうがっこう ねんせい いちにち
ある小学校4年生の一日

そうじ

掃除 PAGLILINIS

あさ 朝	しゅうだん とうこう 集団登校
ごぜんちゅう 午前中	じゅぎょう じ かん 授業 4時間
ひる お昼	きゅうしょく 給食
	そうじ 掃除
ごご 午後	じゅぎょう じ かん 授業 1～2時間
ほうかご 放課後	げこう 下校



DVD

しょうがっこう
ようこそ！さくら小学校へ
～みんななかまだ～

とうばん
「そうじ当番」

しょうがっこう ねんせい いちにち
ある小学校4年生の一日

あさ 朝	しゅうだん とうこう 集団登校
ごぜんちゆう 午前中	じゅぎょう じ かん 授業 4時間
ひる お昼	きゅうしょく 給食
	そうじ 掃除
ごご 午後	じゅぎょう じ かん 授業 1~2時間
ほうかご 放課後	げこう 下校

じゅぎょう
授業

KLASE



げこう いえ かえ
下校(家に帰る)

じ
3時ごろ



ちゅうがくせい
ある中学生の一日

あさ 朝	とうこう 登校
ごぜんちゅう 午前中	じゅぎょう じ かん 授業 4時間
ひる お昼	きゅうしょく 給食
	そうじ 掃除
ごご 午後	じゅぎょう じ かん 授業 1~2時間
ほうかご 放課後	ぶかつどう 部活動

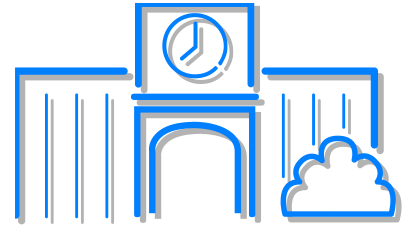


ちゅうがっこう ぶ かつどう
中学校の「部活動」
AKTIBIDAD NG CLUB

がっ こう いち ねん

学校の一年

ANG ISANG TAON SA PAARALAN



しょうがっこう いちねん

ある小学校の一年

がっ 4月	5月	6月	7月	8月	9月	10月	11月	12月	1月	2月	3月
がっ き 1学期					がっ き 2学期					がっ き 3学期	
がっ き 1学期						がっ き 2学期					

しょうがっこう いちねん
ある小学校の一年

いちがつき
1学期

がつ
4 月
5 月
6 月
7 月

しぎょうしき

始業式

SEREMONYA NG

PAGSISIMULA NG TERM



しょうがっこう いちねん ある小学校の一年	
いちがっき 1学期	がつ 4 月
	5 月
	6 月
	7 月

にゆう がく しき

入学式

SEREMONYA NG PAGPASOK



しょうがっこう いちねん
ある小学校の一年

いちがっき
1学期

がつ
4 月
5 月
6 月
7 月

か てい ほう もん

家庭訪問

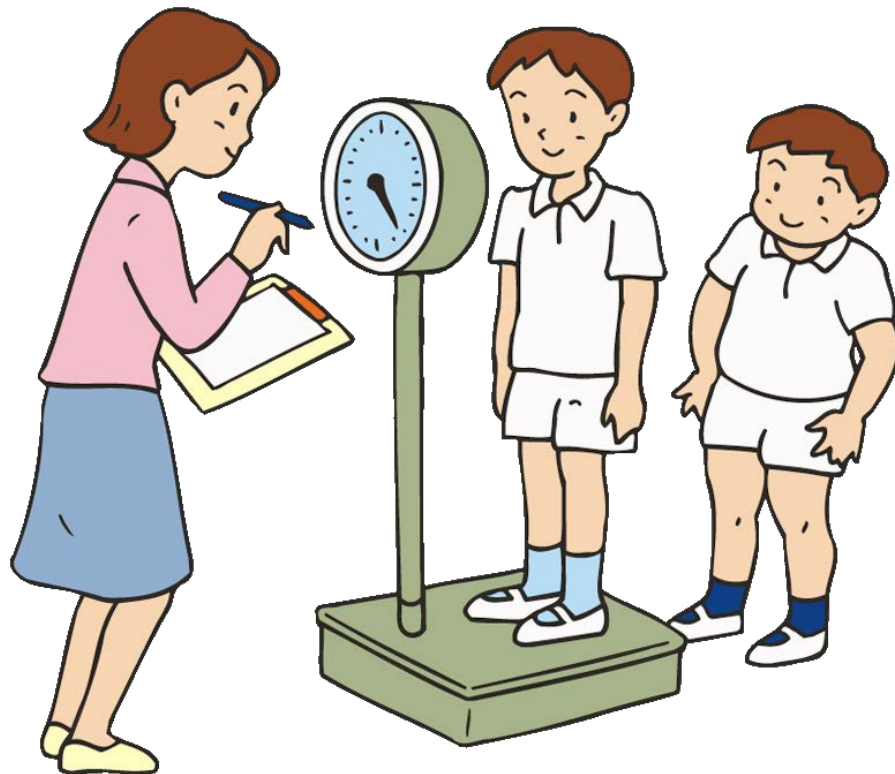
PAGDALAW SA TAHANAN



しょうがっこう いちねん
ある小学校の一年

いちがっき
1学期

がつ
4 月
5 月
6 月
7 月



けんこう しんだん
健康診断
しんたいけいそく
身体計測

PAGSUSURI SA KALUSUGAN

PAGSUSUKAT NG KATAWAN

DVD

しょうがっこう
ようこそ！さくら小学校へ
～みんななかまだ～

しんたい そくてい
「身体測定」

けんこう しんだん

健康 診断

PAGSUSURI SA KALUSUGAN



たいじゅう しんちょう

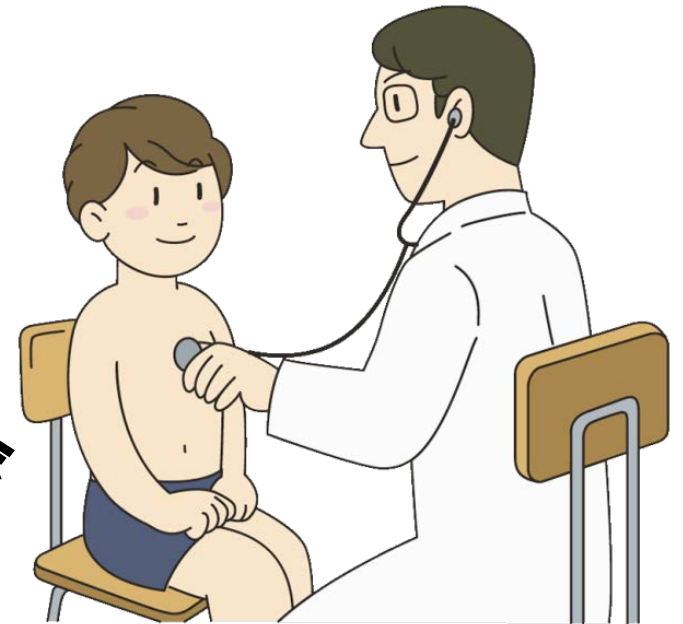
・体重 ・身長

にょう だいべん ちゅう

・尿 ・大便 ・ぎょう虫

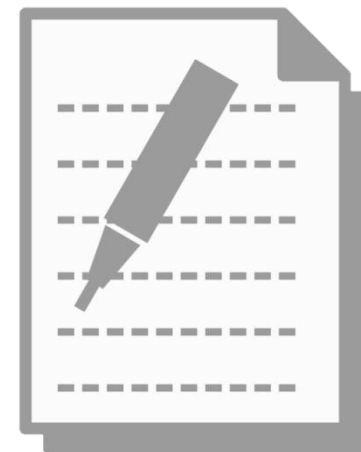
め みみ は しんぞう

・目 ・耳 ・歯 ・心臓 など



けん さ まえ
検査の前

しつもん かみ からだ ちょうし か
質問の紙に体の調子を書く



た げん ご い りょう もんしん し す て む えむきゅーぶ

多言語医療問診システム M3

Multilingual medical questionnaire system M3 (M-cube)

<http://www.tabunkakyoito.org/アプリ/多言語問診システムm3-mobile/>

た げん ご い りょうもんしんひょう

多言語医療問診票

Multilingual Medical Questionnaire

<http://www.kifjp.org/medical/>

しょうがっこう いちねん
ある小学校の一年

いちがつき
1学期

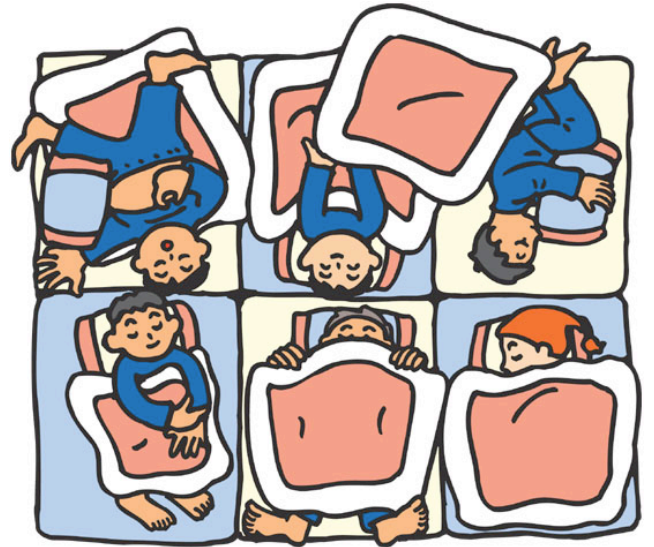
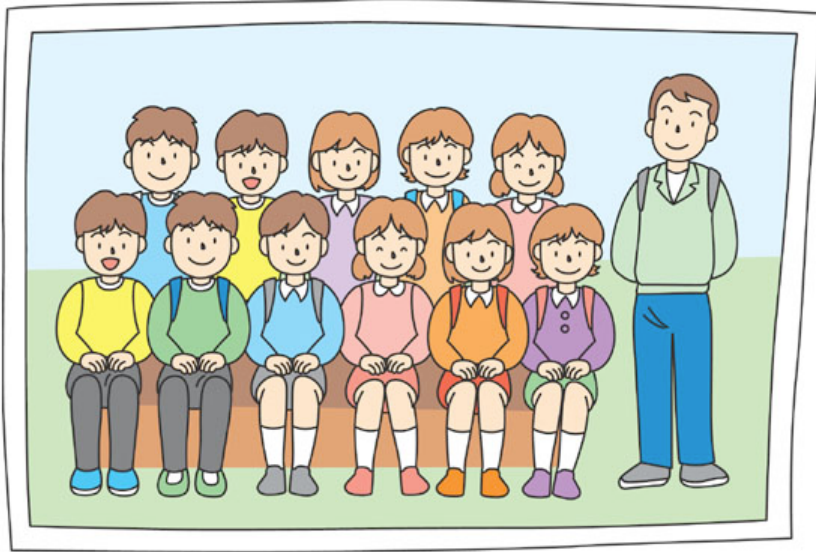
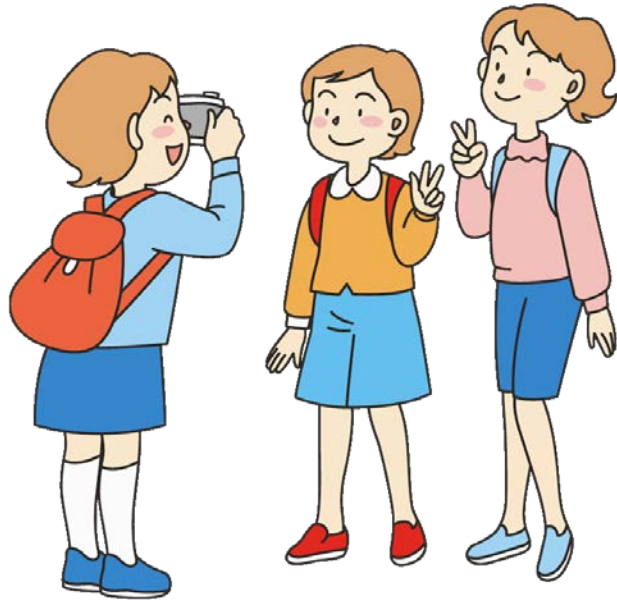
がつ
4 月
5 月
6 月
7 月

しゅうがく りょこう
修学旅行
SCHOOL TRIP



せつめいかい
「説明会」





しょうがっこう いちねん
ある小学校の一年

いちがっき
1学期

がつ
4 月
5 月
6 月
7 月

えんそく

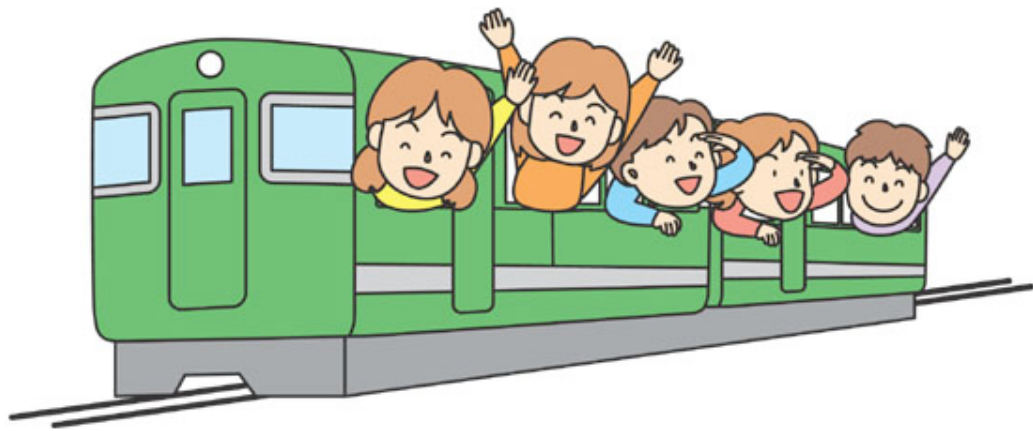
遠足 EXCURSION

こうがいがくしゅう

校外学習

**PAG-AARAL SA LABAS
NG PAARALAN**





DVD

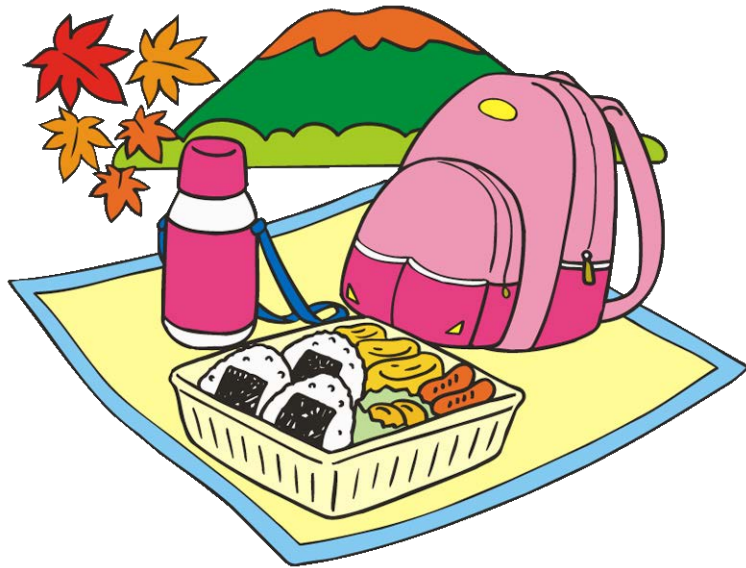
しょうがっこう
ようこそ！さくら小学校へ
～みんななかまだ～

えんそく
「遠足」

べんとう

弁当

BAON NA PAGKAIN



しょうがっこう いちねん
ある小学校の一年

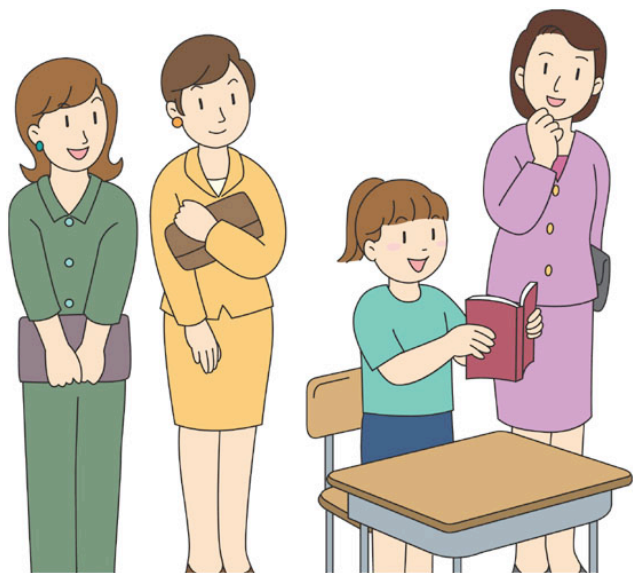
いちがっき
1学期

がつ
4 月
5 月
6 月
7 月

じゅ ぎょう さんかん

授業参観

CLASS OBSERVATION



しょうがっこう いちねん
ある小学校の一年

いちがっき
1学期

がつ
4 月
5 月
6 月
7 月

がっきゅう こんだんかい

学級懇談会

TALAKAYAN NG MGA
TAGAPAG-ALAGA AT
MGA GURO NG KLASE

さんしゃめん だん

三者面談

KONSULTASYON NG
MAG-AARAL,
MAGULANG AT GURO



DVD

しょうがっこう
ようこそ！さくら小学校へ
～みんななかまだ～

ほごしゃさんかぎょうじ
「保護者参加行事」

しょうがっこう

【小学校】 MABABANG PAARALAN

に しゃめん だん

二者面談

ほ ご しゃ せんせい
(保護者・先生)

ちゅうがっこう

【中学校】 JUNIOR HIGH SCHOOL

さん しゃ めん だん

三者面談 (ほ ご しゃ こ せんせい
保護者・子ども・先生)

KONSULTASYON NG MAG-AARAL,
MAGULANG AT GURO

しょうがっこう いちねん
ある小学校の一年

いちがっき
1学期

がつ
4 月
5 月
6 月
7 月

しゅうぎょうしき

終業式

SEREMONYA NG

PAGTATAPOS NG TERM



しょうがっこう いちねん
ある小学校の一年

いちがつき
1学期

がつ
4 月
5 月
6 月
7 月

なつやす
夏休み

がつまつ
7月末
~8月

なつ やす

にち かん

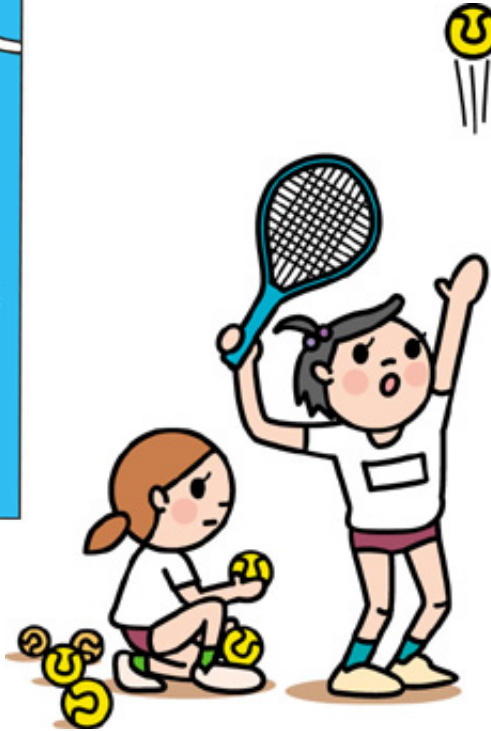
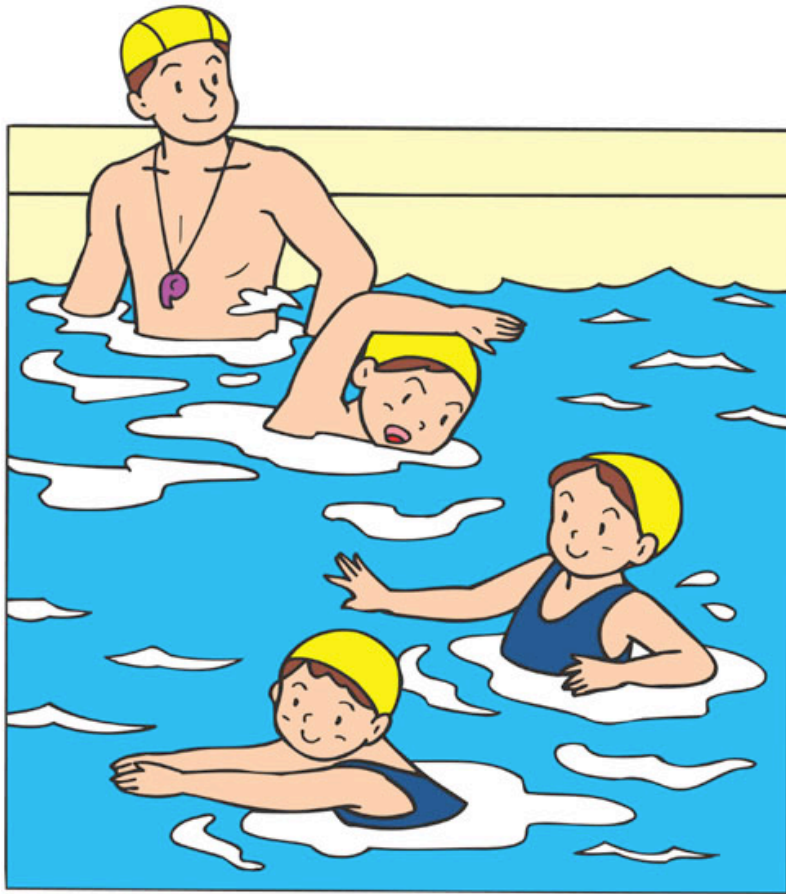
夏休み(40日間)
BAKASYON SA TAG-INIT

しゅくだい

宿題

TAKDANG-
ARALIN





しょうがっこう いちねん
ある小学校の一年

なつやす
夏休み

がつ
~8 月

にがつき
2学期

がつ
9 月
10 月
11 月
12 月

しぎょうしき

始業式

SEREMONYA NG

PAGSISIMULA NG TERM



しょうがっこう いちねん
ある小学校の一年

なつやす
夏休み

~8 月

にがっき
2学期

9 月
10 月
11 月
12 月



うんどう かい
運動会

SPORTS FESTIVAL

たいいくたいかい
体育大会

PALIGSAHAN NG ISPORTS

しょうがっこう いちねん
ある小学校の一年

にがつき
2学期

がっ
9 月
10 月
11 月
12 月

がくしゅう はっぴょう かい

学習発表会

PRESENTASYON NG

PINAG-ARALAN

ぶん か さい

文化祭

PISTANG PANGKULTURA



しょうがっこう いちねん
ある小学校の一年

に がつき
2学期

がっ
9 月
10 月
11 月
12 月

ふゆやす
冬休み

がつまつ
12月末
がっ
~1月

しゅうぎょうしき

終業式

SEREMONYA NG

PAGTATAPOS NG TERM

ふゆやす しゅうかん
冬休み(2週間)

BAKASYON SA TAGLAMIG



しょうがっこう いちねん
ある小学校の一年

ふゆやす
冬休み

がつ
~1 月

がっき
3学期

1 月
2 月
3 月

しぎょうしき
始業式

SEREMONYA NG
PAGSISIMULA NG TERM



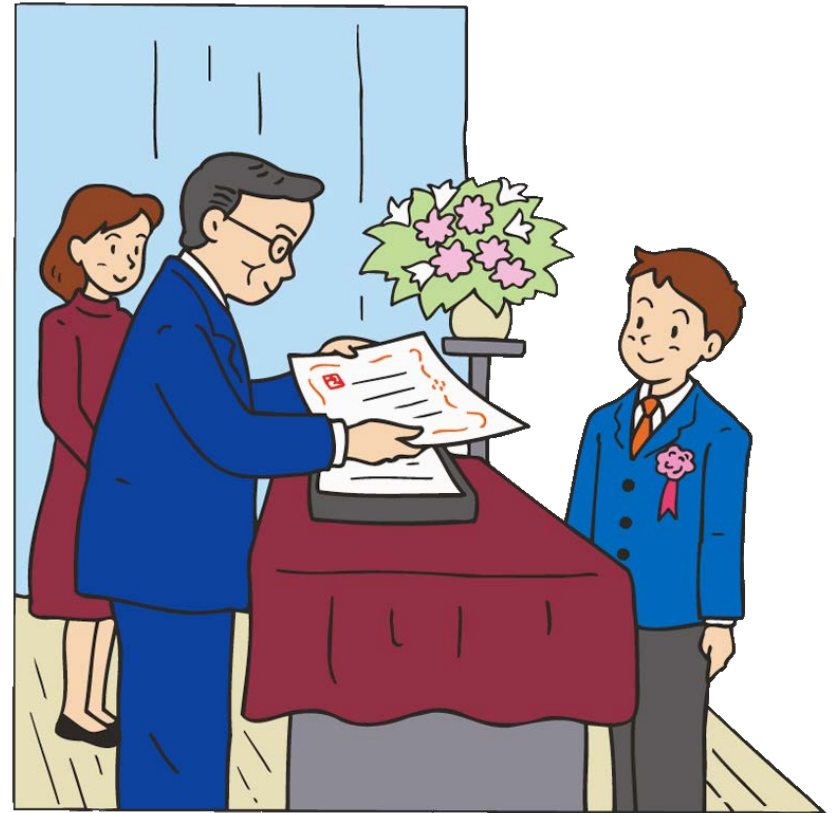
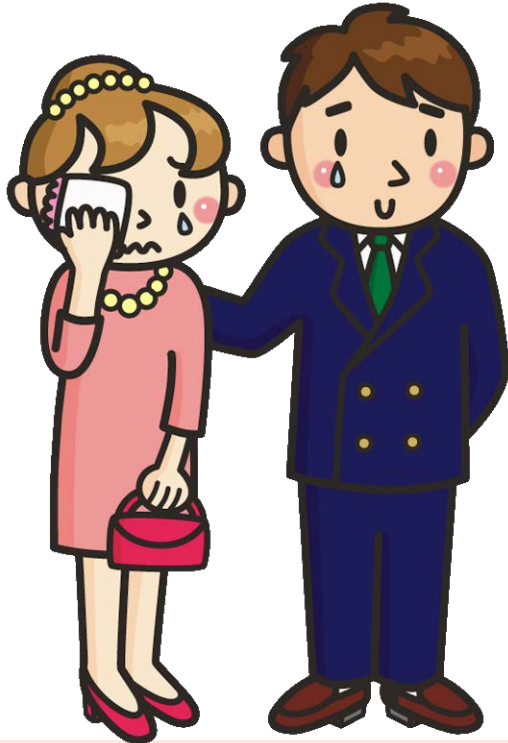
しょうがっこう いちねん
ある小学校の一年

がっき
3学期

がつ
1 月
2 月
3 月

そつぎょう しき
卒業式

SEREMONYA NG PAGTATAPOS



しょうがっこう いちねん
ある小学校の一年

がっき
3学期

がつ
1 月
2 月
3 月

はるやす
春休み

いっしゅうかん
(1週間)

しゅうりょうしき

修了式

SEREMONYA NG PAGTATAPOS
NG SCHOOL YEAR



ひょう か 評価



がっき 1学期	しゅうぎょうしき 終業式
がっき 2学期	しゅうぎょうしき 終業式
がっき 3学期	しゅうりょうしき 修了式

つう ち ひょう
通知票
REPORT CARD

せいせき
・成績

がっこう よう す
・学校での様子

しゅっせき けっせき
・出席や欠席 など

平成○年度

教育目標

教育目標
豊かな感性をもち、周りとの関わりの中で自己を伸ばす生徒の育成

基本方針
生徒ひとりひとりの個性を尊重する
主体的に学ぶ生徒の育成をめざす

方針		
学習	人権	生活
学習習慣を身につけ意欲をもって学習に取り組む生徒を育てる。	互いの個性を認め合い、尊重しあえる生徒を育てる。	集団生活を意識し、協力し合える生徒を育てる。

平成○年度

通 知 表



京都多文化共生中学校

校長 国際太郎

1年1組1番 名前

○各教科の学習の記録

	評価	1学期	2学期	3学期	学年
国語	×××				
社会	×××				
数学	×××				
理科	×××				
音楽	×××				
美術	×××				
保健体育	×××				
技術家庭	×××				
英語	×××				

○総合的な学習の時間の記録

△コース	
------	--

○部活動の記録

部活動名	
------	--

○特別活動の記録

	生徒会活動・学級活動など
前期	
後期	

○出欠の記録

	**	**	**	**	**	**	**	**	**
1学期									
2学期									
3学期									
学年									

○通信欄

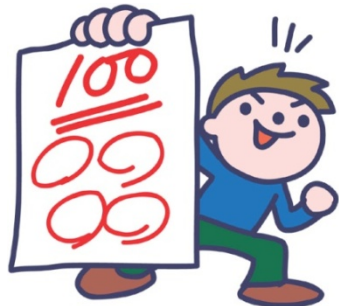
--

担任印

認定

せい せき
成績

GRADO



てんすう

テストの点数

+

いっしょうけんめい

一生懸命か？

+

やす

休まないか？

+



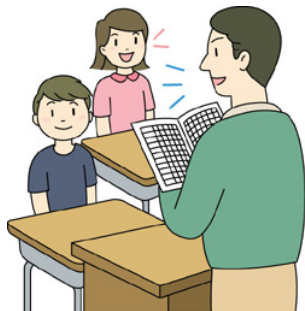
しゅくだい

さくひん

宿題や作品を

だ

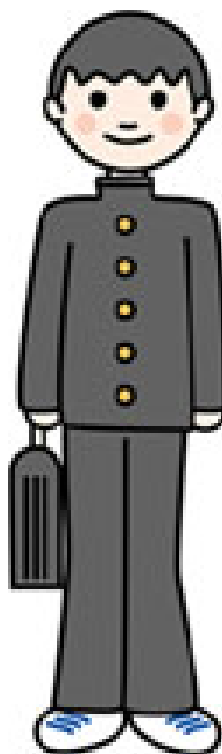
出しているか？

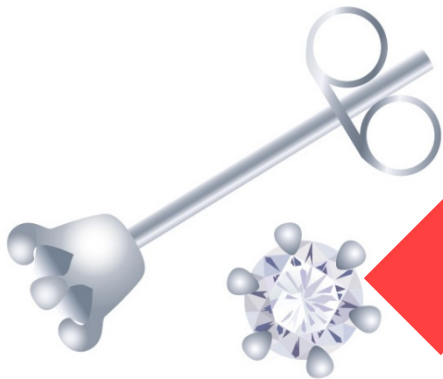
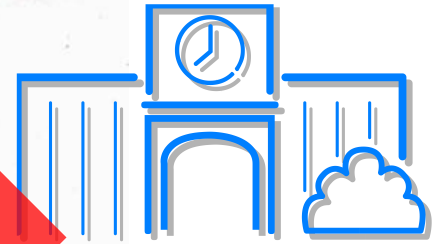


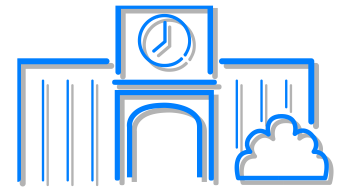
きそく
きまり・規則

せいふく
制服

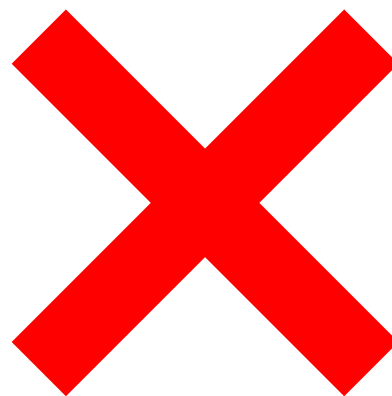
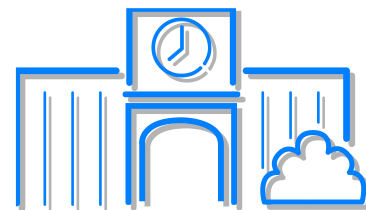
UNIPORME







きそく
きまり・規則



なん せん せい
何でも先生に

き
聞いて下さい



せいど

④ いろいろな制度

IBA'T-IBANG SISTEMA

つう やく
通訳

TAGAPAGSALIN

か てい ほうもん こじん めんだん
家庭訪問、 個人面談で

に ほん ご はな
日本語が よく 話せないとき…



つうやく き
通訳に 来て もらえることが あります。



たんにん せんせい

担任の先生 に

つうやく き
通訳 が来てくれるか

き
聞く



ぴー ていー えー
P T A

Parent -Teacher Association

ほごしゃ
保護者

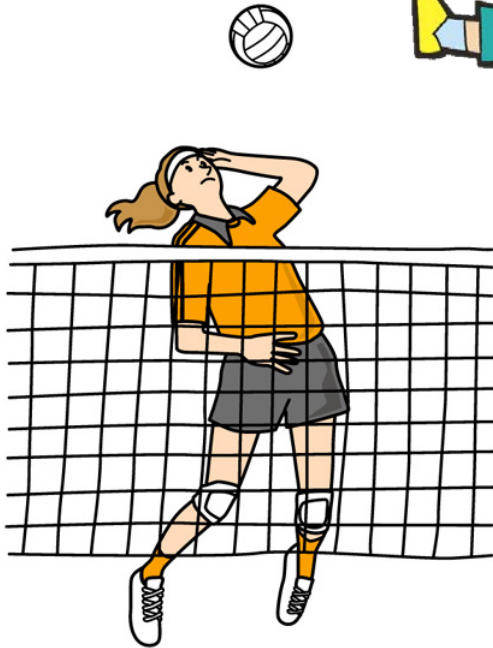
せんせい
先生

だんたい
団体

こ
子どものために

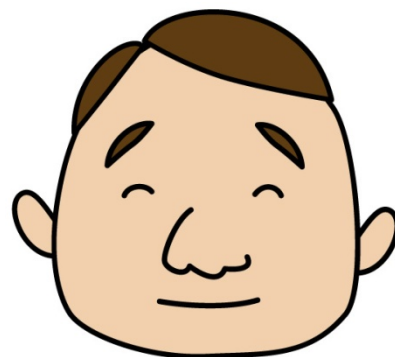
ほごしゃ ほうしかつどう
保護者が いろいろな 奉仕活動を行います。

ぴーていー えー かつどう
P T A 活動



ぴーていー えー かつどう

P T A 活動



ほ ご しゃ ほ ご しゃ とも

・保護者と保護者が友だちになれる。

こ がっこう

・子どもの学校のことをよくわかる。

さん か

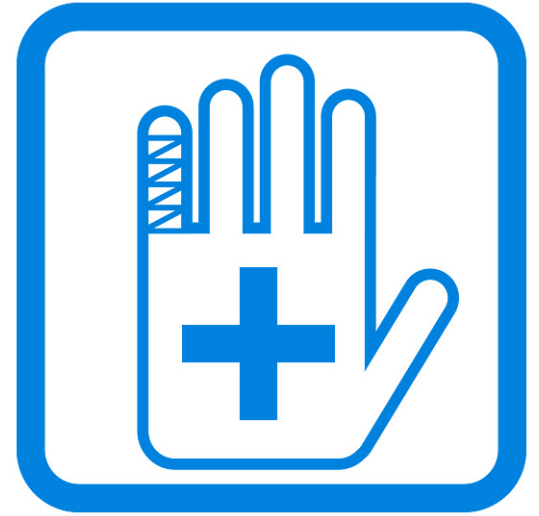
・参加できないときは、

たんにん せんせい そうだん

担任の先生に相談する。



ほけん
保険 INSURANCE



にほんすぽーつしんこうせんたー
日本スポーツ振興センター
JAPAN SPORT COUNCIL

「さいがい きょうさい きゅうふ」
「災害 共済 給付」

**INJURY AND ACCIDENT MUTUAL
AID BENEFIT**

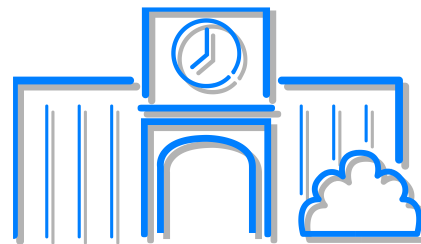
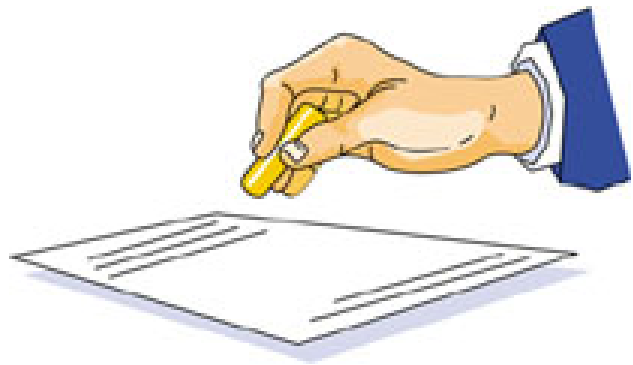
がっこう
・学校で けがをしたときの 保険

びょういん かね かせ
・病院の お金が あとで 返ってくる

ひょう せん
・費用 : 500円くらい



もう こ かにゆうどういしょ がっこう だ
・申し込み : 加入同意書を 学校に出す



しゅうがく えんじょ せいど
就学 援助 制度

**SISTEMA NG TULONG SA PANANALAPI
PARA SA PAGPASOK SA PAARALAN**

がっこうせいかつ かね えんじょ
学校生活のための お金の 援助



がくようひん きゅうしょくひ えんそく こうつう ひ
学用品・ 給食費・ 遠足の交通費など



くわ がっこう き
☆詳しいことは 学校に 聞いてください。



がく どう ほ いく がく どう くら ぶ

学童 保育/学童 クラブ

PAG-AALAGA NG BATA PAGKATAPOS
NG KLASE

ひる ま ほ ご しゃ

昼間、保護者が

いえ

家にいない

か てい

家庭の

こ

子ども

ば しょ

☆場所や

もう

こ

ほう ほう

申し込み方法は

がっ こう

学校に

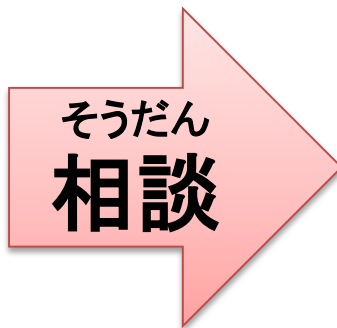
き

聞いてください。



さいご
最後に

こま ◎困ったら、だれかに そうだん 相談してください。



がっこう ◎学校からの し お知らせは
かなら よ 必ず読んでください。



にほん たちの がっこうせいかつ
日本で 楽しい 学校生活が
できる ことを 願っています！



日本語を母語としない保護者のための 日本の 学校生活ガイダンス

(2014年3月発行)

制作・発行：公益財団法人 京都府国際センター(KPIC)

〒600-8216 京都市下京区烏丸通塩小路下ル 京都駅ビル9階

TEL：075-342-5000

FAX：075-342-5050

EMAIL：main@kpic.or.jp

URL：www.kpic.or.jp

(公財)京都府国際センターは、府民、市町村、民間団体、教育機関などとの連携・協力を図り、地域の国際化を積極的に進めています。

企画・制作協力：渡日・帰国青少年(児童・生徒)のための京都連絡会(ときめき)

協力：公益社団法人国際日本語普及協会(AJALT)

(DVD教材「ようこそ！さくら小学校へ～みんな なかまだ～」)

多文化共生センターきょうと

(多言語医療問診システムM-Cube)

NPO法人国際交流ハーティ港南台、公益財団法人かながわ国際交流財団

(多言語医療問診票)