

せいど

# ④ いろいろな 制度

Berbagai sistem

つう やく

# 通訳 PENERJEMAH

か てい ほうもん こじん めんだん  
家庭訪問、 個人面談で

に ほん ご はな  
日本語が よく 話せないとき…



つうやく き  
通訳に 来て もらえることが あります。

たんにん せんせい

担任の先生 に

つうやく き  
通訳 が来てくれるか

き  
聞く



ぴー ていー えー

P T A

PERSATUAN ORANGTUA MURID DAN  
GURU (POMG)

Parent -Teacher Association

ほごしゃ  
保護者

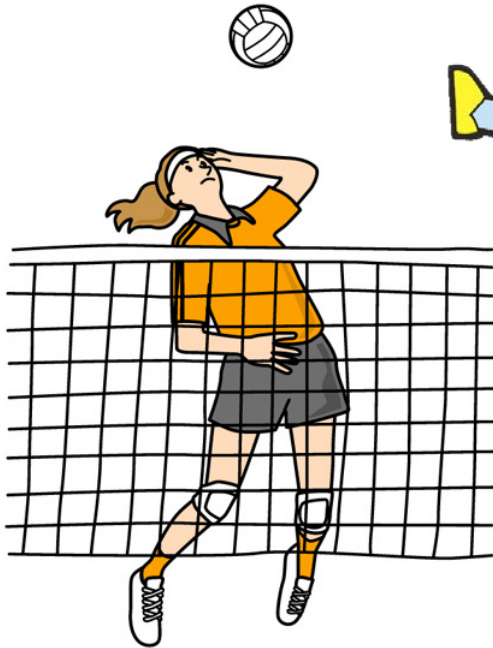
せんせい  
先生

だんたい  
団体

こ  
子どものために

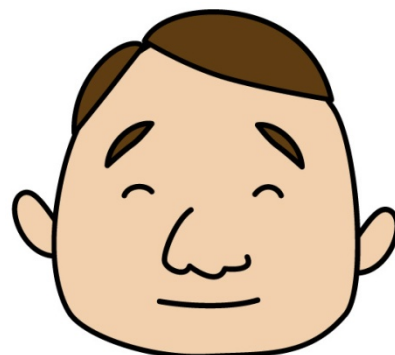
ほごしゃ ほうしかつどう  
保護者が いろいろな 奉仕活動を行います。

ピーていー えー かつどう  
P T A 活動



ぴーていー えー かつどう

# P T A 活動



ほ ご しゃ ほ ご しゃ とも

・保護者と保護者が友だちになれる。

こ がっこう

・子どもの学校のことをよくわかる。

さん か

・参加できないときは、

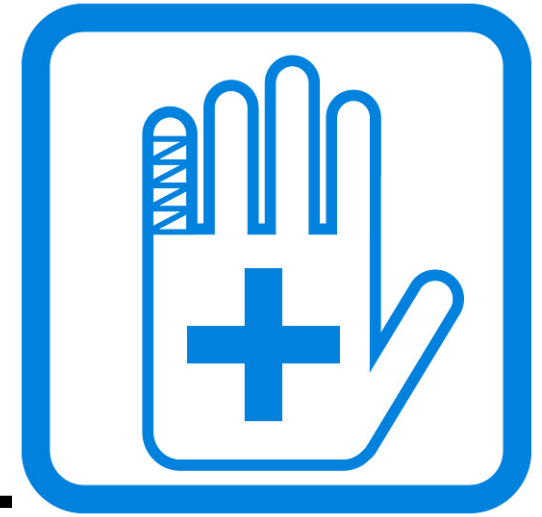
たんにん せんせい そうだん

担任の先生に相談する。



ほけん

保険 ASURANSI



にほんすぽーつしんこうせんたー

日本スポーツ振興センター

BADAN NASIONAL UNTUK KEMAJUAN  
OLAH RAGA DAN KESEHATAN

「さいがい きょうさい きゅうふ」

「災害 共済 給付」

PEMBAYARAN TUNJANGAN  
KECELAKAAN

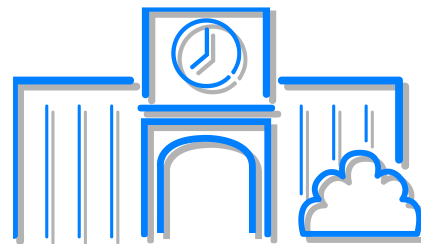
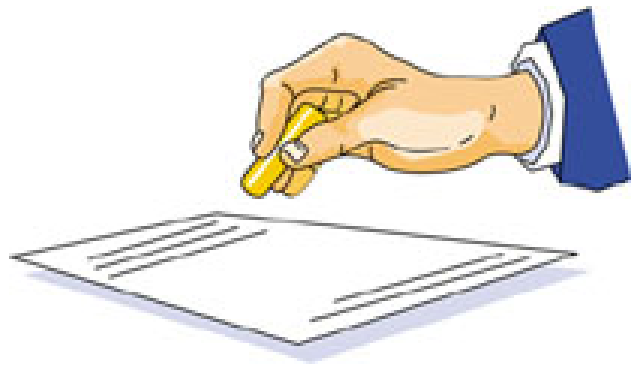
がっこう  
・学校で けがをしたときの 保険

びょういん かね かせ  
・病院の お金が あとで 返ってくる

ひょう せん  
・費用 : 500円くらい



もう こ かにゆうどういしょ がっこう だ  
・申し込み : 加入同意書を 学校に出す





しゅうがく えんじょ せいど  
就学 援助 制度

SISTEM BANTUAN SEKOLAH

がっこうせいかつ かね えんじょ  
学校生活のための お金の 援助



がくようひん きゅうしょくひ えんそく こうつう ひ  
学用品・ 給食費・ 遠足の交通費など



くわ がっこう き  
☆詳しいことは 学校に 聞いてください。

がく どう ほ いく がく どう く ら ぶ

# 学童 保育/学童 クラブ

## PENITIPAN ANAK SETELAH SEKOLAH

ひる ま ほ ご しゃ い え か て い こ  
昼間、保護者が 家にいない 家庭の 子ども

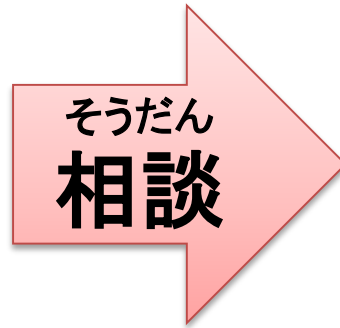
ば しょ もう こ ほう ほう  
☆場所や 申し込み方法は

がっ こう き  
学校に 聞いてください。



さいご  
最後に

こま  
◎ 困ったら、だれかに 相談してください。  
そうだん



がっこう  
◎ 学校からの お知らせは  
し  
かなら よ  
必ず 読んでください。



にほん たちの がっこうせいかつ  
日本で 楽しい 学校生活が  
できる ことを 願っています！



# 日本語を母語としない保護者のための 日本の 学校生活ガイダンス

(2014年3月発行)

---

制作・発行：公益財団法人 京都府国際センター(KPIC)

〒600-8216 京都市下京区烏丸通塩小路下ル 京都駅ビル9階

TEL：075-342-5000

FAX：075-342-5050

EMAIL：main@kpic.or.jp

URL：[www.kpic.or.jp](http://www.kpic.or.jp)

(公財)京都府国際センターは、府民、市町村、民間団体、教育機関などとの連携・協力を図り、地域の国際化を積極的に進めています。

---

企画・制作協力：渡日・帰国青少年(児童・生徒)のための京都連絡会(ときめき)

協力：公益社団法人国際日本語普及協会(AJALT)

(DVD教材「ようこそ！さくら小学校へ～みんな なかまだ～」)

多文化共生センターきょうと

(多言語医療問診システムM-Cube)

NPO法人国際交流ハーティ港南台、公益財団法人かながわ国際交流財団

(多言語医療問診票)