

がっ こう せい かつ

③

学校生活

학교생활

がっ こう いちにち

# 学校の日

# 학교의하루생활

げつようび きんようび  
月曜日～金曜日



どようび にちようび  
土曜日～日曜日



しょうがっこう ねんせい いちにち  
ある小学校4年生の一日

|               |                       |
|---------------|-----------------------|
| あさ<br>朝       | しゅうだん とうこう<br>集団 登校   |
| ごぜんちゅう<br>午前中 | じゅぎょう じ かん<br>授業 4時間  |
| ひる<br>お昼      | きゅうしょく<br>給食          |
|               | そう じ<br>掃除            |
| ごご<br>午後      | じゅぎょう じ かん<br>授業1～2時間 |
| ほうかご<br>放課後   | げこう<br>下校             |

しょうがっこう ねんせい いちにち  
ある小学校4年生の一日

|               |                       |
|---------------|-----------------------|
| あさ<br>朝       | しゅうだん とうこう<br>集団登校    |
| ごぜんちゅう<br>午前中 | じゅぎょう じかん<br>授業 4時間   |
| ひる<br>お昼      | きゅうしょく<br>給食          |
|               | そうじ<br>掃除             |
| ごご<br>午後      | じゅぎょう じかん<br>授業 1～2時間 |
| ほうかご<br>放課後   | げこう<br>下校             |

しゅうだん とうこう  
集団 登校  
집단 등교



とうこうはん  
登校班 登校班

れんらく  
連絡



しょうがっこう ねんせい いちにち  
ある小学校4年生の一日

|               |                       |
|---------------|-----------------------|
| あさ<br>朝       | しゅうだん とうこう<br>集団登校    |
| ごぜんちゅう<br>午前中 | じゅぎょう じかん<br>授業 4時間   |
| ひる<br>お昼      | きゅうしょく<br>給食          |
|               | そうじ<br>掃除             |
| ごご<br>午後      | じゅぎょう じかん<br>授業 1~2時間 |
| ほうかご<br>放課後   | げこう<br>下校             |

じゅぎょう ごぜんちゅう じかん  
授業(午前中4時間)  
수업시간



DVD

しょうがっ こう  
ようこそ！ さくら小学校へ  
～みんななかまだ～

がっこう たんけん  
「学校探検」

じゅぎょう  
**授業**  
수업시간

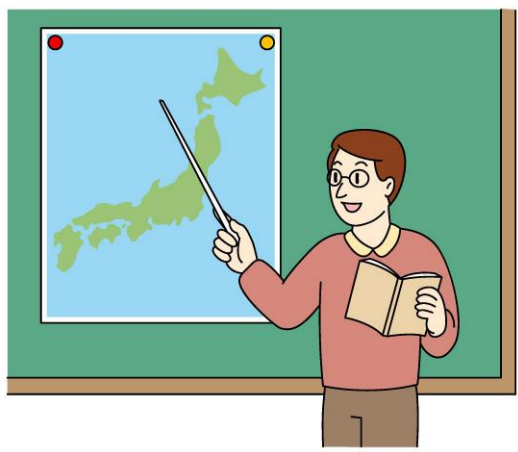
しょうがっこう  
**小学校**  
초등학교

ちゅうがっこう  
**中学校**  
중학교



ふん  
**45分**

ふん  
**50分**



たんにん    せんせい  
**担任の先生**  
ひとり  
**(1人～)**

きょうか    せんせい  
**教科の先生**  
にん  
**(10人～)**



しょうがっこう ねんせい いちにち  
ある小学校4年生の一日

|               |                        |
|---------------|------------------------|
| あさ<br>朝       | しゅうだん とうこう<br>集団登校     |
| ごぜんちゅう<br>午前中 | じゅぎょう じ かん<br>授業 4時間   |
| ひる<br>お昼      | きゅうしょく<br>給食           |
|               | そう じ<br>掃除             |
| ごご<br>午後      | じゅぎょう じ かん<br>授業 1～2時間 |
| ほうかご<br>放課後   | げ こう<br>下校             |

きゅう しょく

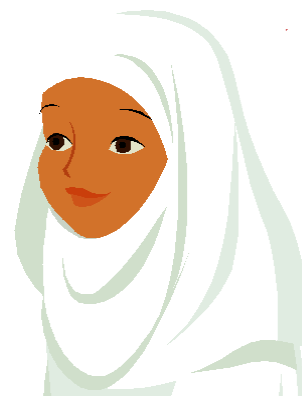
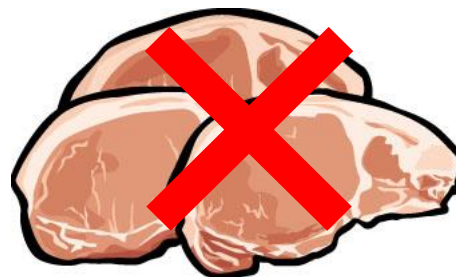
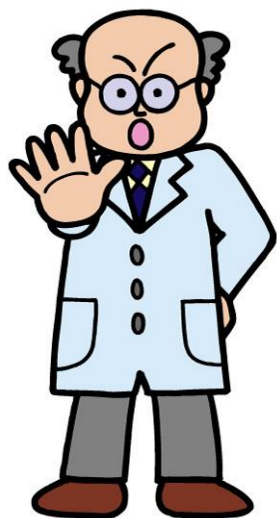
給 食 給食



DVD

しょうがっこう  
ようこそ！ さくら小学校  
～みんななかまだ～

きゅうしょく ようす  
「給食の様子」



きゅうしょく た とき  
給食が食べられない時は…

せんせい そうだん  
→ 先生に 相談する



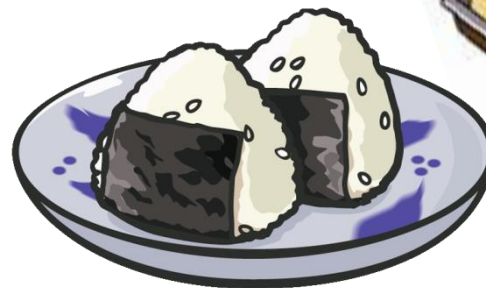
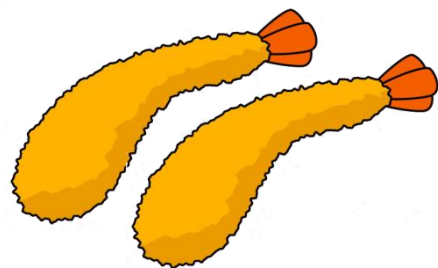
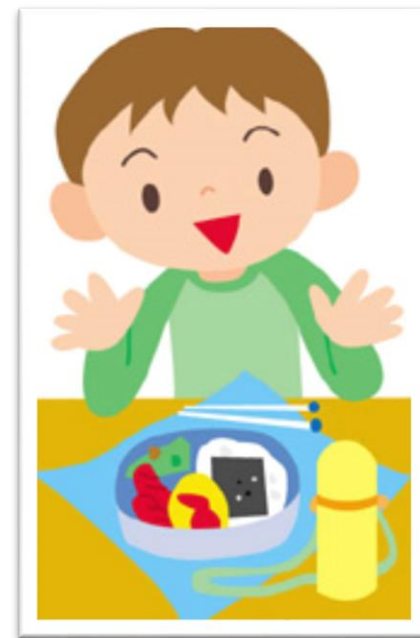
きゅうしょく

がっこう

# 給食がない 学校だったら…

べんとう

## 弁当 도시락



しょうがっこう ねんせい いちにち  
ある小学校4年生の一日

|               |                        |
|---------------|------------------------|
| あさ<br>朝       | しゅうだん とうこう<br>集団登校     |
| ごぜんちゅう<br>午前中 | じゅぎょう じ かん<br>授業 4時間   |
| ひる<br>お昼      | きゅうしょく<br>給食           |
|               | そうじ<br>掃除              |
| ごご<br>午後      | じゅぎょう じ かん<br>授業 1～2時間 |
| ほうかご<br>放課後   | げこう<br>下校              |

そうじ  
掃除 청소



DVD

しょうがっこう  
ようこそ！さくら小学校へ  
～みんななかまだ～

とうばん  
「そうじ当番」

しょうがっこう ねんせい いちにち  
ある小学校4年生の一日

|               |                        |
|---------------|------------------------|
| あさ<br>朝       | しゅうだん とうこう<br>集団登校     |
| ごぜんちゅう<br>午前中 | じゅぎょう じ かん<br>授業 4時間   |
| ひる<br>お昼      | きゅうしょく<br>給食           |
|               | そうじ<br>掃除              |
| ごご<br>午後      | じゅぎょう じ かん<br>授業 1～2時間 |
| ほうかご<br>放課後   | げこう<br>下校              |

じゅぎょう  
授業

수업시간



げこう いえ かけ

下校(家に帰る)

じ  
3時ごろ



ちゅうがくせい  
ある中学生の一日

|               |                        |
|---------------|------------------------|
| あさ<br>朝       | とうこう<br>登校             |
| ごぜんちゅう<br>午前中 | じゅぎょう じ かん<br>授業 4時間   |
| ひる<br>お昼      | きゅうしょく<br>給食           |
|               | そうじ<br>掃除              |
| ごご<br>午後      | じゅぎょう じ かん<br>授業 1～2時間 |
| ほうかご<br>放課後   | ぶかつどう<br>部活動           |



ちゅうがっこう ぶ かつどう  
**中学校の「部活動」**  
**방과후 활동**