

就学前・小学生・中学生の子どもをもつ保護者対象

韓国・朝鮮語

にほんご ぼご  
日本語を母語としない  
ほごしゃ  
保護者のための

にほん がっこうせいかつが いだんす  
日本の学校生活ガイダンス

학부형을 위한 일본에서의 학교생활 설명



## もくじ

がっ こう きょういく せいど  
① 学校 教育 制度

しゅうがく て つづ  
② 就学 手続き

がっこう せい かつ  
③ 学校 生活

せい ど  
④ いろいろな 制度

## 목 차

① 학교교육제도

② 취학수속

③ 학교생활

④ 다양한 제도

がっ こう きょういく せいど

①

# 学校教育制度

## 학교교육제도



ぎ む きょう いく

# 義務教育 의무 교육



しょう がっこう さい さい  
小学校 (6歳 ~ 12歳)

ねん かん  
6年間

ちゅう がっこう さい さい  
中学校 (13歳 ~ 15歳)

ねん かん  
3年間



ねん かん きょう いく こ じん せい じゅう よう  
9年間 の 教育 子どもの 人生 に 重要

1

2

3

4

5

6

ねんかん

6年間

しょうがっ こう

# 小学校 (초등학교)

まん さい す

はじ

しがつ

にゆうがく

満6歳を過ぎてから 初めての **4月**に 入学

そつぎょう

卒業



1

2

3

ねんかん

3年間

ちゅうがっ こう

# 中学校 (중학교)

1

2

3

ねんかん

3年間

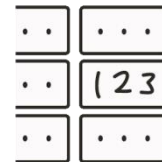
こうとうがっこう    こうこう  
**高等学校 = 高校**  
**고등학교 (고교)**

ぎむきょういく    しんがく  
**義務教育**ではない。しかし、**98%**が **進学**

ちゅうがっこう    そつぎょう    しけん  
**中学校**を **卒業**して、**試験**を **うける**



にゅうがく  
**入学**



がっ こう まな ない よう  
学校で学ぶ内容

くに き  
国が決める

しょう がっこう きょうか  
小学校の教科



国語

こくご



社会

しゃかい



算数

さんすう



理科

りか



生活科

せいかつ



音楽

おんがく



図工

ずが  
こうさく



家庭科

かてい



体育

たいいく



道徳

どうとく



特活

とくべつ  
かつどう



総合学習

そうごうてきな  
がくしゅうのじかん

ちゅうがっこう きょうか

# 中学校の教科



国語

こくご



社会

しゃかい



数学

すうがく



理科

りか



音楽

おんがく



美術

びじゅつ



体育

たいいく



家庭科

かてい



英語

えいご



道徳

どうとく



特活

とくべつ  
かつどう



総合学習

そうごうてきな  
がくしゅうのじかん

か もく にほんご まな  
すべての課目を 日本語で学ぶ。



きょうか しょ

# 教科書 교과서

しょう がっこう ちゅう がっこう

小学校・中学校



むりょう

**無料**



こう とう がっこう

高等学校や

た

その他の

がっこう

学校



ゆうりょう

**有料**

ほ じょ きょうざい

# 補助教材 보조교재



ゆうりょう

**有料**



しゅうがく て つづ

②

就学 手続き

취학수속



にゆう がく  
**入学** 입학

ねんせい  
1年生の **はじめ**(**4月**)から

がっこう  
学校にはいる



へんにゆうがく  
**編入学** 편입학

にゆうがく いがい とき がっこう  
入学 以外の時に 学校にはいる

て つづ                      ほう ほう                      やく しょ  
手続きの方法      (役所)

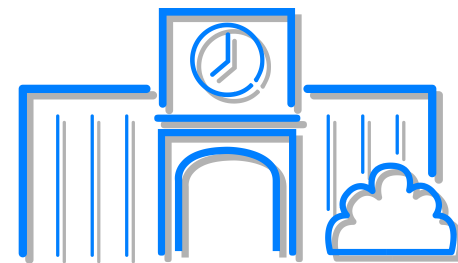


す    やく しょ                      い  
① 住んでいるところの 役所へ 行く

にゆうがく、へんにゆうがく                      たん とう しゃ                      つた  
② 入学、編入学について、担当者 に 伝える

に ほん ご きょうしつ                      がっこう                      い  
③ 日本語教室のある 学校に 行かせたいことも  
つた  
伝える

て つづ      ほうほう      がっこう  
手続きの方法      (学校)



こ      がっこう  
① 子どもと いっしょに 学校へいく

がっこう      せんせい  
② 学校の先生とはなしあう

こ      ねんれい      がくねん  
③ 子どもの年齢で 学年が きまる



にほんご

日本語が よく わからない とき、

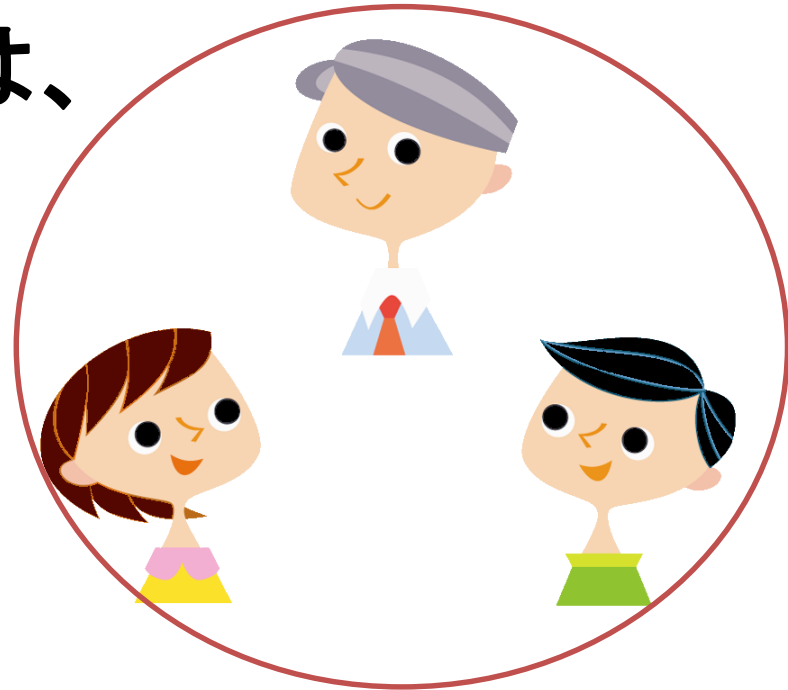
ねんれい した がくねん  
年齢より下の 学年に はいる ことも ある

がくねん

どの 学年に はいるかは、

がっこう せんせい  
学校の 先生と

はなしあって きめる



がっく こうく

# 学区(校区) 학구(교구)

A小学校

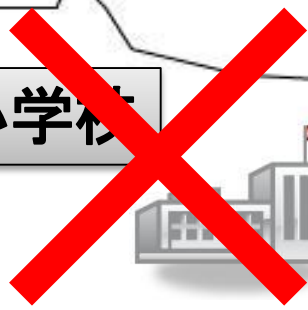


B小学校



ひ こ  
引っ越し

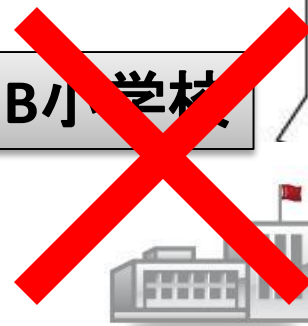
A小学校



C小学校



B小学校





がっ こう せい かつ

③

学校生活

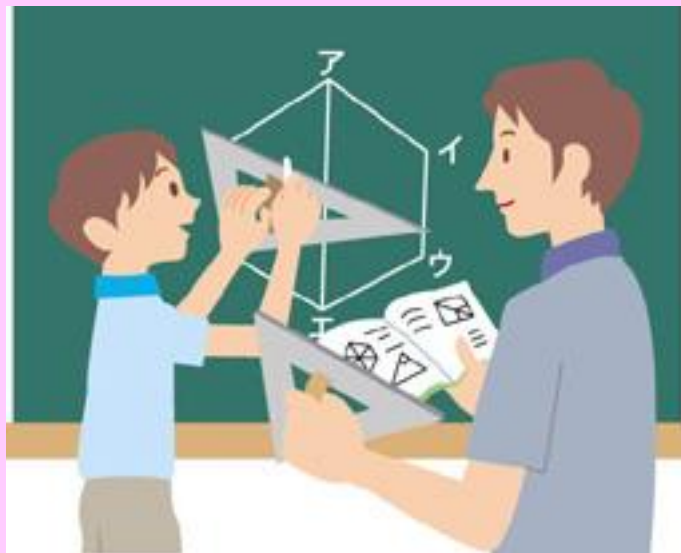
학교생활

がっ こう いちにち

# 学校の日

# 학교의 하루 생활

げつようび きんようび  
月曜日～金曜日



どようび にちようび  
土曜日～日曜日



しょうがっこう ねんせい いちにち  
ある小学校4年生の一日

あさ 朝	しゅうだん とうこう 集団 登校
ごぜんちゅう 午前中	じゅぎょう      じ かん 授業 4時間
ひる お昼	きゅうしょく 給食
	そう じ 掃除
ごご 午後	じゅぎょう      じ かん 授業1～2時間
ほうかご 放課後	げ こう 下校

しょうがっこう ねんせい いちにち  
ある小学校4年生の一日

あさ 朝	しゅうだん とうこう 集団登校
ごぜんちゅう 午前中	じゅぎょう じかん 授業 4時間
ひる お昼	きゅうしょく 給食
	そうじ 掃除
ごご 午後	じゅぎょう じかん 授業 1～2時間
ほうかご 放課後	げこう 下校

しゅうだん とうこう  
集団登校  
집단등교



とうこうはん  
登校班 登교반

れんらく  
連絡



しょうがっこう ねんせい いちにち  
ある小学校4年生の一日

あさ 朝	しゅうだん とうこう 集団登校
ごぜんちゅう 午前中	じゅぎょう じかん 授業 4時間
ひる お昼	きゅうしょく 給食
	そうじ 掃除
ごご 午後	じゅぎょう じかん 授業 1～2時間
ほうかご 放課後	げこう 下校

じゅぎょう ごぜんちゅう じかん  
授業(午前中4時間)  
수업시간



DVD

しょうがっ こう  
ようこそ！さくら小学校へ  
～みんななかまだ～

がっこう たんけん  
「学校探検」

じゅぎょう  
**授業**  
수업시간

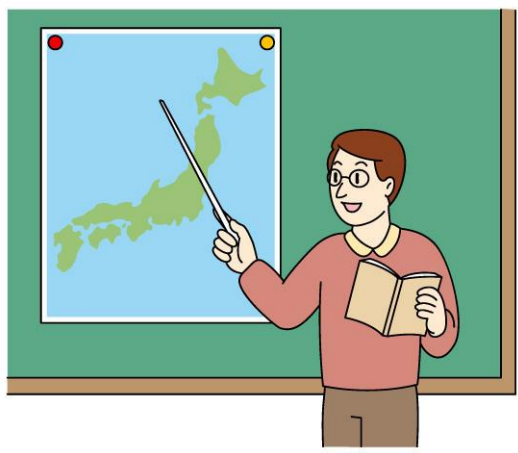
しょうがっこう  
**小学校**  
초등학교

ちゅうがっこう  
**中学校**  
중학교



ふん  
**45分**

ふん  
**50分**



たんにん    せんせい  
**担任の先生**  
ひとり  
**(1人～)**

きょうか    せんせい  
**教科の先生**  
にん  
**(10人～)**



しょうがっこう ねんせい いちにち  
ある小学校4年生の一日

あさ 朝	しゅうだん とうこう 集団登校
ごぜんちゅう 午前中	じゅぎょう じ かん 授業 4時間
ひる お昼	きゅうしょく 給食
	そうじ 掃除
ごご 午後	じゅぎょう じ かん 授業 1～2時間
ほうかご 放課後	げこう 下校

きゅうしょく

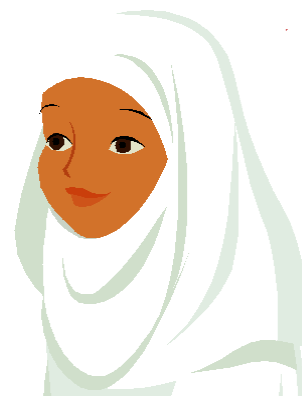
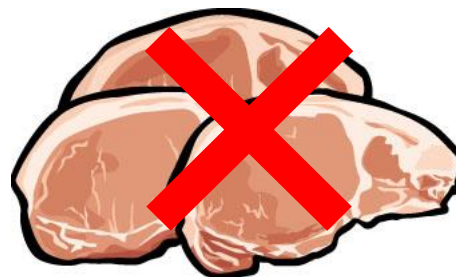
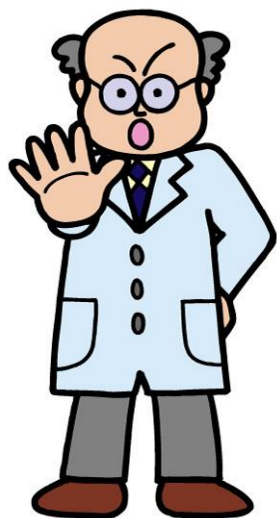
給食 급식



DVD

しょうがっこう  
ようこそ！ さくら小学校  
～みんななかまだ～

きゅうしょく ようす  
「給食の様子」



きゅうしょく た とき  
給食が食べられない時は…

せんせい そうだん  
→ 先生に 相談する



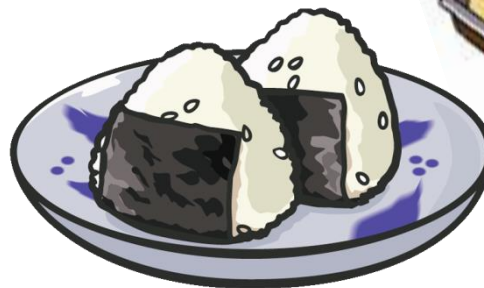
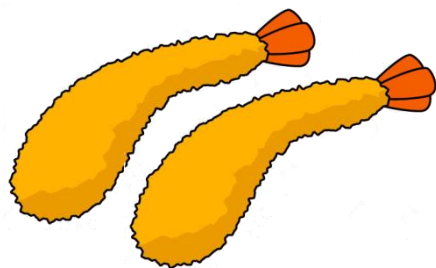
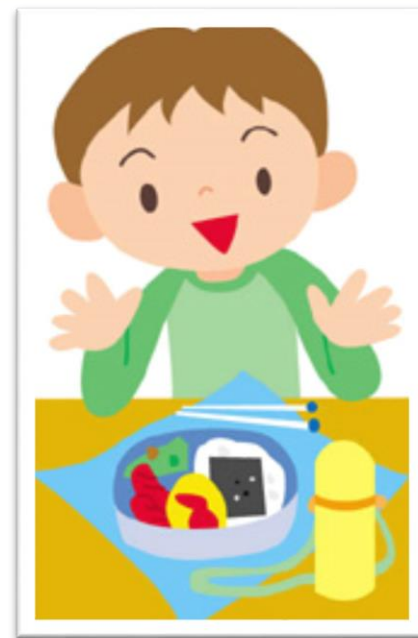
きゅうしょく

がっこう

# 給食がない 学校だったら…

べんとう

## 弁当 도시락



しょうがっこう ねんせい いちにち  
ある小学校4年生の一日

あさ 朝	しゅうだん とうこう 集団登校
ごぜんちゅう 午前中	じゅぎょう じ かん 授業 4時間
ひる お昼	きゅうしょく 給食
	そうじ 掃除
ごご 午後	じゅぎょう じ かん 授業 1～2時間
ほうかご 放課後	げこう 下校

そうじ  
掃除 청소



DVD

しょうがっこう  
ようこそ！さくら小学校へ  
～みんななかまだ～

とうばん  
「そうじ当番」

しょうがっこう ねんせい いちにち  
ある小学校4年生の一日

あさ 朝	しゅうだん とうこう 集団登校
ごぜんちゅう 午前中	じゅぎょう じ かん 授業 4時間
ひる お昼	きゅうしょく 給食
	そうじ 掃除
ごご 午後	じゅぎょう じ かん 授業 1～2時間
ほうかご 放課後	げこう 下校

じゅぎょう  
授業

수업시간



げこう いえ かえ

下校(家に帰る)



じ  
3時ごろ

ちゅうがくせい  
ある中学生の一日

あさ 朝	とうこう 登校
ごぜんちゅう 午前中	じゅぎょう じ かん 授業 4時間
ひる お昼	きゅうしょく 給食
	そうじ 掃除
ごご 午後	じゅぎょう じ かん 授業 1～2時間
ほうかご 放課後	ぶかつどう 部活動

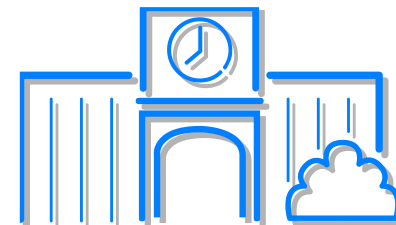


ちゅうがっこう ぶ かつどう  
**中学校の「部活動」**  
**방과후 활동**



がっ こう いち ねん  
学校の一年

학교의 일년



しょうがっこう いちねん  
ある小学校の一年

がっ 4月	5月	6月	7月	8月	9月	10月	11月	12月	1月	2月	3月
がっ き 1学期					がっ き 2学期					がっ き 3学期	
がっ き 1学期						がっ き 2学期					

しょうがっこう いちねん  
ある小学校の一年

いちがつき  
**1学期**

がつ  
**4 月**  
**5 月**  
**6 月**  
**7 月**

しぎょうしき  
**始業式**

**개학식**



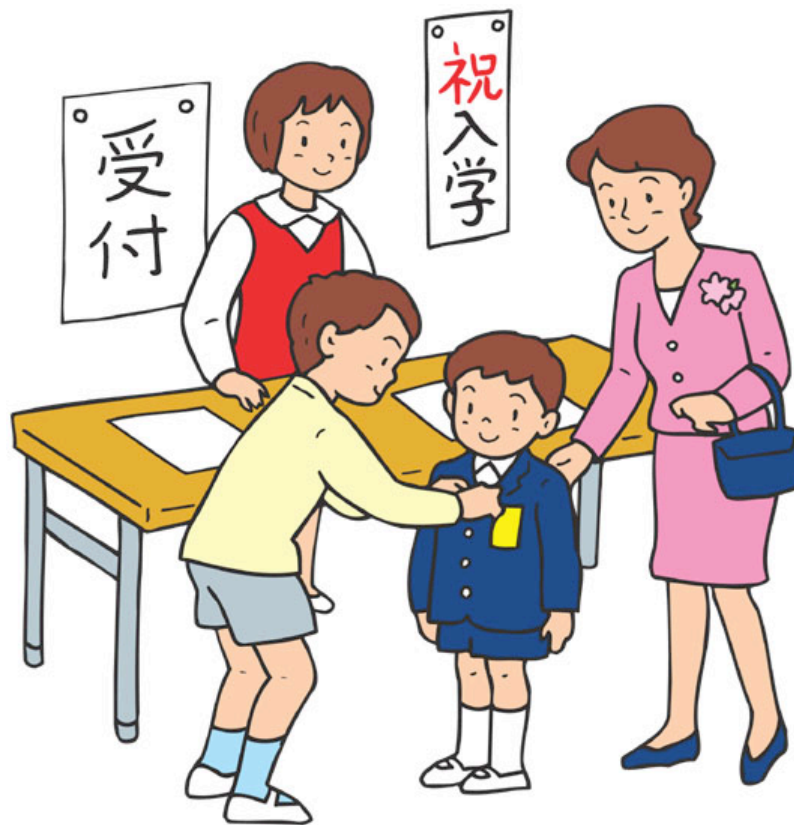
しょうがっこう いちねん  
ある小学校の一年

いちがつき  
1学期

がつ  
4 月  
5 月  
6 月  
7 月

にゆう がく しき

入学式 입학식



しょうがっこう いちねん  
ある小学校の一年

いちがっき  
1学期

がつ  
4 月  
5 月  
6 月  
7 月

か てい ほう もん

家庭訪問 가정방문



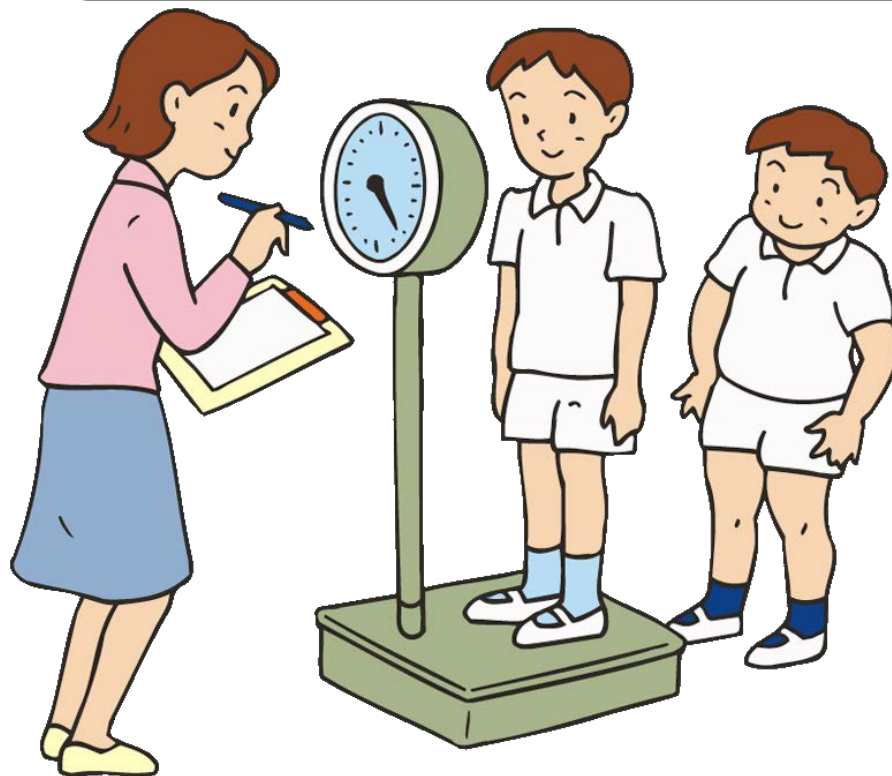
しょうがっこう いちねん  
ある小学校の一年

いちがつき  
1学期

がつ  
4 月  
5 月  
6 月  
7 月

けんこう しんだん  
健康診断  
しんたいけいそく  
身体計測

건강진단  
신체검사



DVD

しょうがっこう  
ようこそ！ さくら小学校へ  
～みんななかまだ～

しんたい そくてい  
「身体測定」

けんこう

しんだん

健康

診断

건강진단

たいじゅう

しんちょう

・体重 ・身長

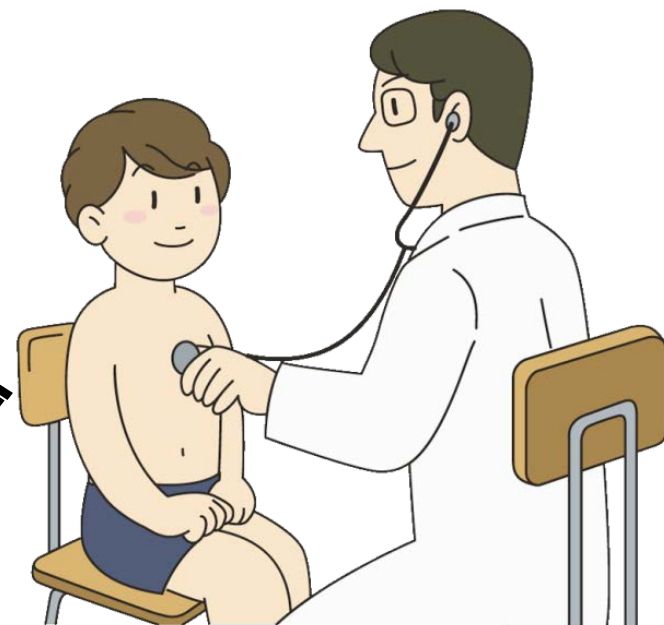


にょう

だいべん

ちゅう

・尿 ・大便 ・ぎょう虫



め

みみ

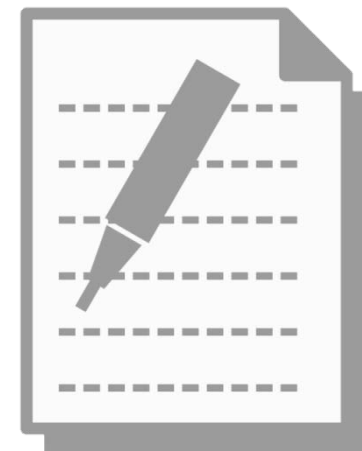
は

しんぞう

・目 ・耳 ・歯 ・心臓 など

けん さ まえ  
**検査の前**

しつもん かみ からだ ちょうし か  
**質問の紙に体の調子を書く**



たげんご いりょうもんしんしすてむ えむきゅーぶ

**多言語医療問診システム M3**

**의료문진번역 시스템 (M-cube)**

<http://www.tabunkakyoito.org/アプリ/多言語問診システムm3-mobile/>

たげんご いりょうもんしんひょう

**多言語医療問診票**

**다국어 의료 진찰문진표**

<http://www.kifjp.org/medical/>



しょうがっこう いちねん  
ある小学校の一年

いちがつき  
**1学期**

がつ  
4 月  
5 月  
**6 月**  
7 月

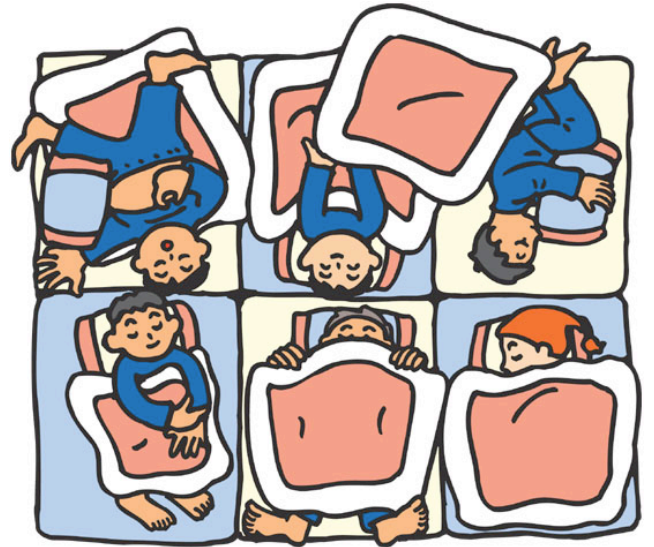
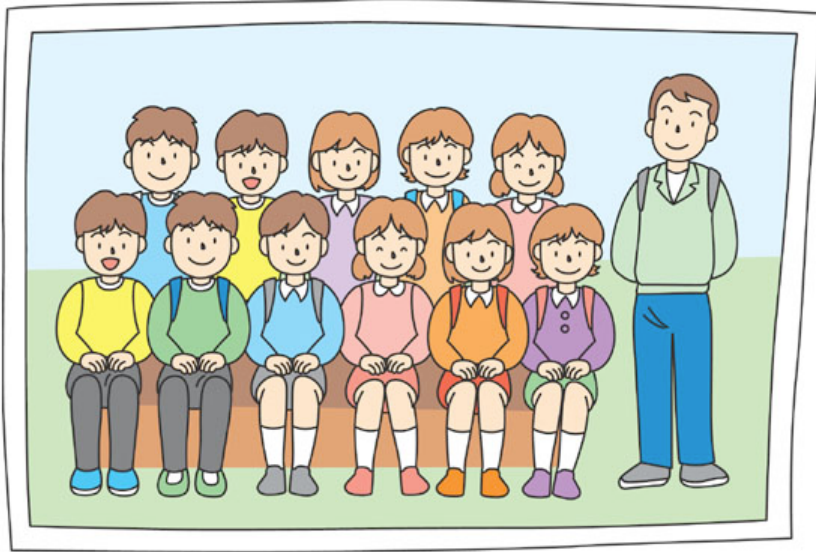
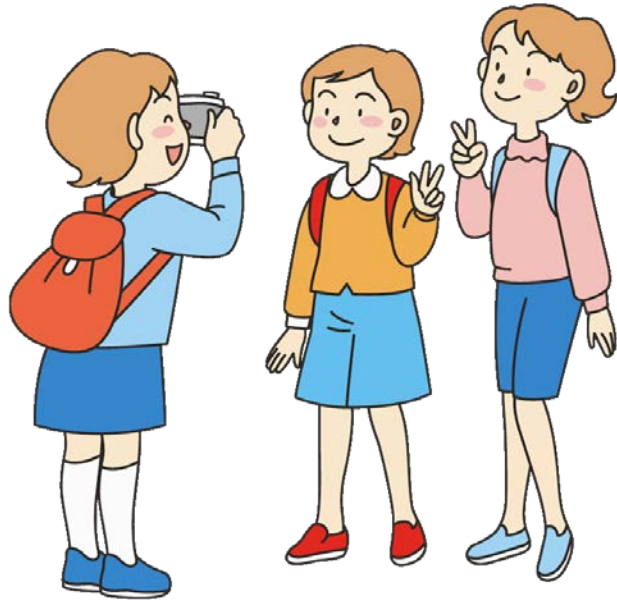
しゅうがく りょこう

**修学旅行** 수학여행



せつめいかい  
**「説明会」**





しょうがっこう いちねん  
ある小学校の一年

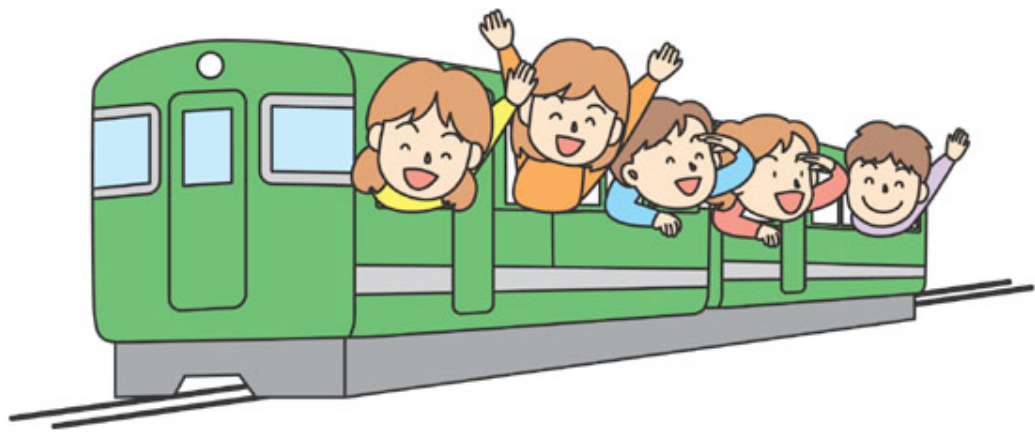
いちがっき  
**1学期**

がつ  
4 月  
5 月  
**6 月**  
7 月

えんそく  
**遠足** 소풍

こうがいがくしゅう  
**校外学習** 교외학습





DVD

しょうがっこう  
ようこそ！さくら小学校へ  
～みんななかまだ～

えんそく  
「遠足」

べんとう

# 弁当 시락



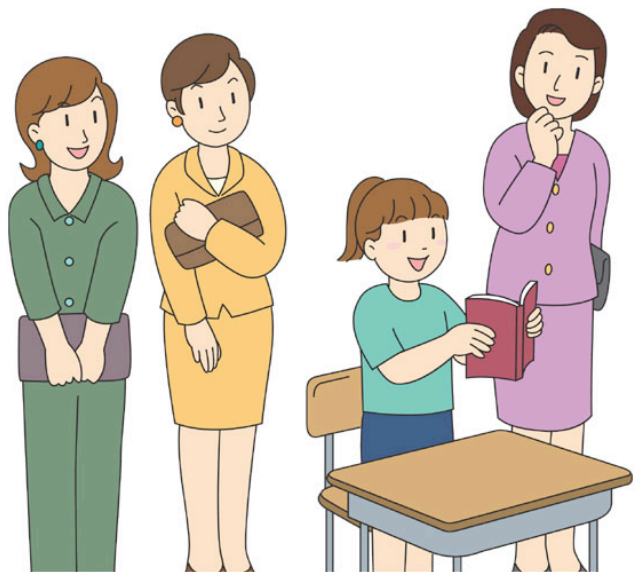
しょうがっこう いちねん  
ある小学校の一年

いちがっき  
**1学期**

がつ  
4 月  
5 月  
6 月  
7 月

じゅぎょうさんかん  
**授業参観**

**수업참관**



しょうがっこう いちねん  
ある小学校の一年

いちがっき  
1学期

がつ  
4 月  
5 月  
6 月  
7 月

がっきゅう こんだんかい

学級懇談会

학급 간담회

さんしゃめん だん

三者面談 삼자면담

(교사, 보호자, 학생면담)





DVD

しょうがっこう  
ようこそ！さくら小学校へ  
～みんななかまだ～

ほごしゃさんかぎょうじ  
「保護者参加行事」

しょうがっこう

【小学校】 초등학교

に しゃめんたん

ほ ご しゃ せんせい

**二者面談** (保護者・先生) 2인 면담

ちゅうがっこう

【中学校】 중학교

さん しゃ めんたん

ほ ご しゃ こ

せんせい

**三者面談** (保護者・子ども・先生)

삼자면담

しょうがっこう いちねん  
ある小学校の一年

いちがっき  
1学期

がつ  
4 月  
5 月  
6 月  
7 月

しゅうぎょうしき  
終業式 졸업식



しょうがっこう いちねん  
ある小学校の一年

いちがつき  
1学期

がつ  
4 月  
5 月  
6 月  
7 月

なつやす  
夏休み

がつまつ  
7月末  
~8月

なつ やす

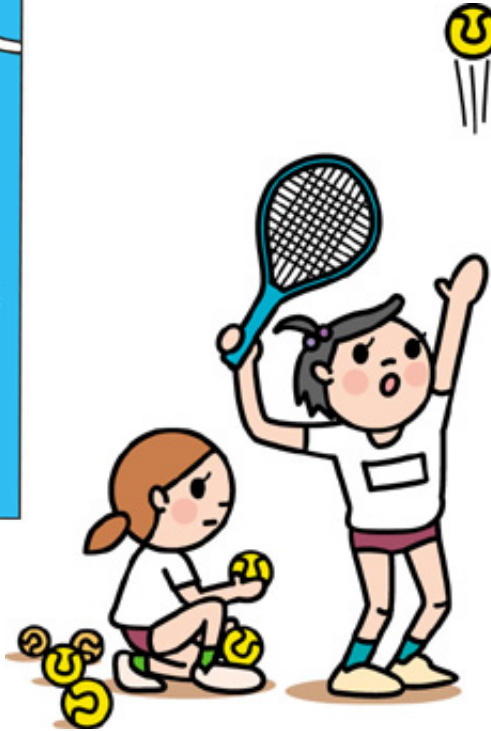
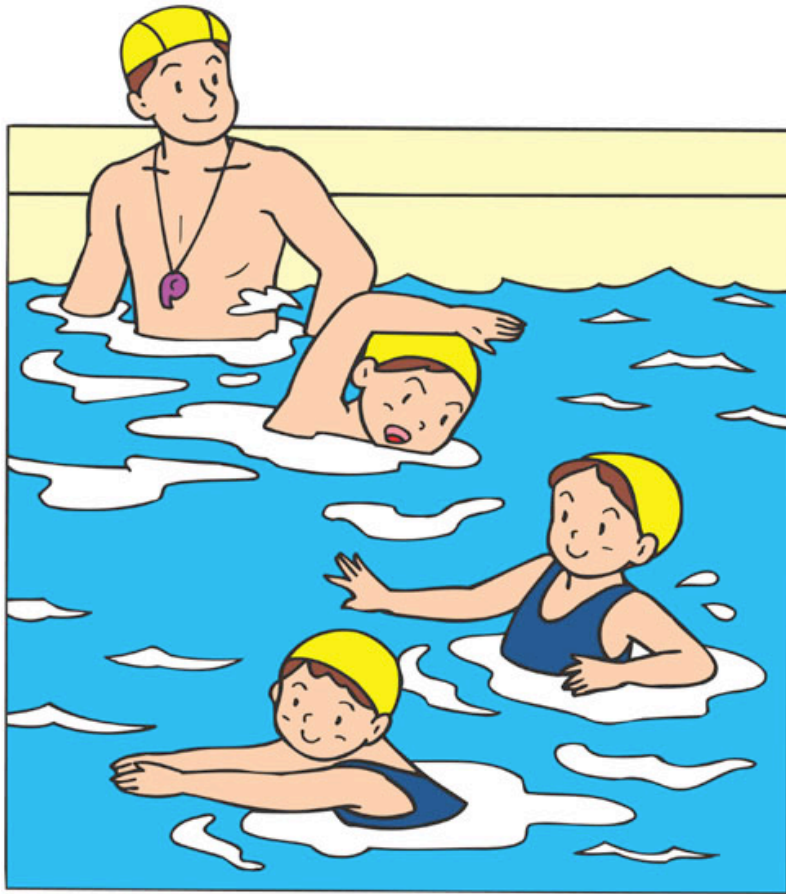
にち かん

夏休み(40日間)  
여름 방학

しゅくだい

宿題 숙제





しょうがっこう いちねん  
ある小学校の一年

なつやす  
夏休み

がつ  
~8 月

にがつき  
2学期

がつ  
9 月  
10 月  
11 月  
12 月

しぎょうしき  
始業式      개학식



しょうがっこう いちねん  
ある小学校の一年

なつやす  
夏休み

がつ  
~8 月

にがつき  
2学期

がつ  
9 月  
10 月  
11 月  
12 月



うんどうかい

運動会    운동회

たいいくたいかい

体育大会    체육대회

しょうがっこう いちねん  
ある小学校の一年

にがつき  
2学期

がつ  
9 月  
10 月  
11 月  
12 月

がくしゅう はっぴょう かい

学習発表会

학습 발표회

ぶん か さい

文化祭 문화제





しょうがっこう いちねん  
ある小学校の一年

に がっ き  
2学期

がっ  
9 月  
10 月  
11 月  
12 月

ふゆやす  
冬休み

がつまつ  
12月末  
がっ  
~1月

しゅうぎょうしき  
終業式

종업식

ふゆやす しゅうかん  
冬休み(2週間)  
겨울방학



しょうがっこう いちねん  
ある小学校の一年

ふゆやす  
冬休み

がつ  
~1 月

がっき  
3学期

1 月  
2 月  
3 月

しぎょうしき  
始業式

개학식



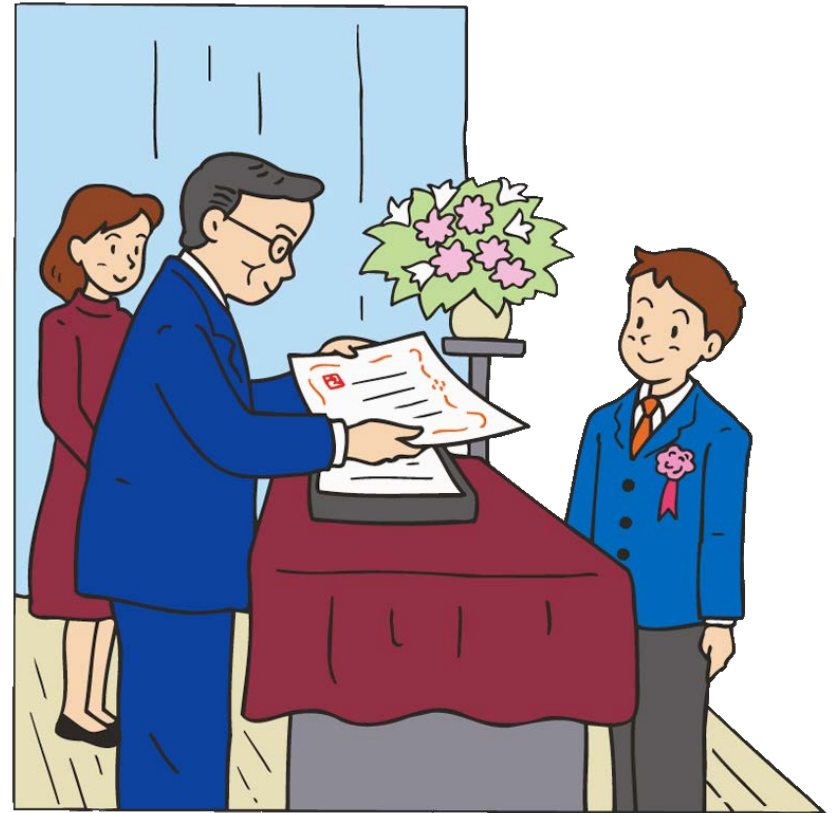
しょうがっこう いちねん  
ある小学校の一年

がつき  
3学期

がつ  
1 月  
2 月  
3 月

そつぎょう しき

卒業式 졸업식



しょうがっこう いちねん  
ある小学校の一年

がっき  
3学期

がつ  
1 月  
2 月  
3 月

はるやす  
春休み

いっしゅうかん  
(1週間)

しゅうりょうしき

修了式 수료식



# ひょう か 評価

がっき 1学期	しゅうぎょうしき 終業式
がっき 2学期	しゅうぎょうしき 終業式
がっき 3学期	しゅうりょうしき 修了式



つう ち ひょう  
通知票  
성적표

せいせき  
・成績

がっこう よう す  
・学校での様子

しゅっせき けっせき  
・出席や欠席 など

平成○年度

## 教育目標

<b>教育目標</b>
豊かな感性をもち、周りとの関わりの中で自己を伸ばす生徒の育成

<b>基本方針</b>
生徒ひとりひとりの個性を尊重する
主体的に学ぶ生徒の育成をめざす

<b>方針</b>		
<b>学習</b>	<b>人権</b>	<b>生活</b>
学習習慣を身につけ意欲をもって学習に取り組む生徒を育てる。	互いの個性を認め合い、尊重しあえる生徒を育てる。	集団生活を意識し、協力し合える生徒を育てる。

平成○年度

# 通 知 表



京都多文化共生中学校

校長 国際太郎

1年1組1番 名前

○各教科の学習の記録

	評価	1学期	2学期	3学期	学年
国語	×××				
社会	×××				
数学	×××				
理科	×××				
音楽	×××				
美術	×××				
保健体育	×××				
技術家庭	×××				
英語	×××				

○総合的な学習の時間の記録

△コース

○部活動の記録

部活動名

○特別活動の記録

	生徒会活動・学級活動など
前期	
後期	

○出欠の記録

	**	**	**	**	**	**	**	**	**
1学期									
2学期									
3学期									
学年									

○通信欄

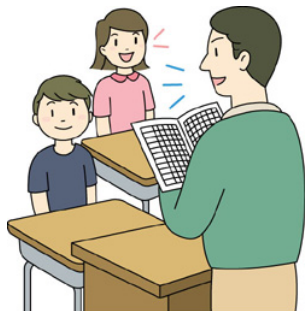
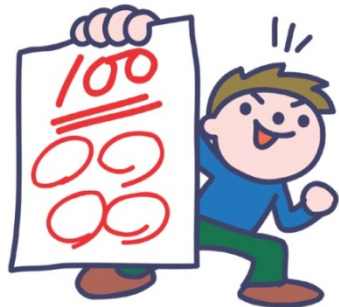
--

担任印
-----

認定
----

せい せき  
**成績**

**성적**



てんすう  
**テストの点数**

+

いっしょうけんめい  
**一生懸命か？**

+

やす  
**休まないか？**

+



しゅくだい さくひん  
**宿題や作品を**

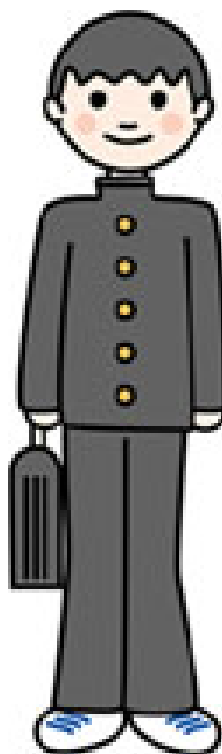
だ  
**出しているか？**

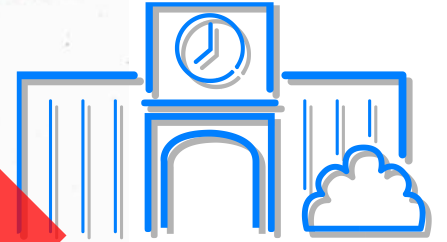


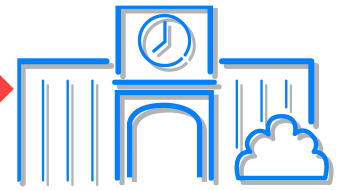
きそく  
きまり・規則

せいふく  
制服

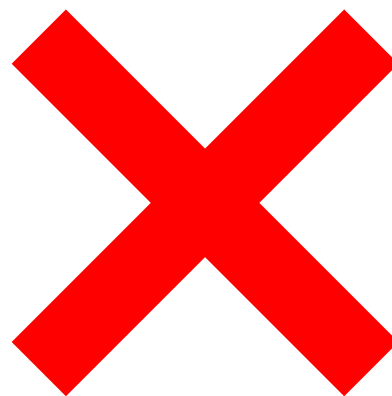
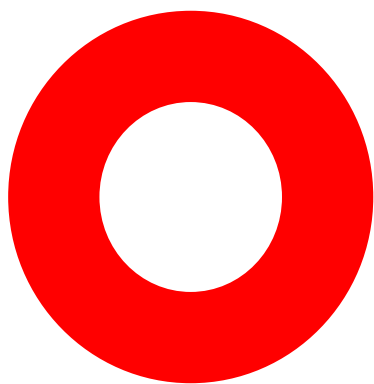
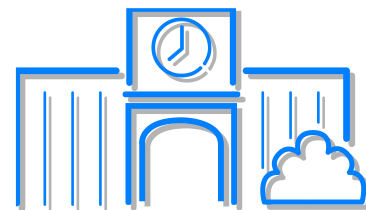
교복







きそく  
きまり・規則



なん せん せい  
何でも先生に

き  
聞いて下さい



④ いろいろな せいど 制度

다양한 제도

つう やく

# 通訳 通訳

か てい ほうもん こじん めんだん  
家庭訪問、 個人面談で

に ほん ご はな  
日本語が よく 話せないとき…



つうやく き  
通訳に 来て もらえることが あります。

たんにん せんせい

担任の先生 に

つうやく き  
通訳 が来てくれるか

き  
聞く

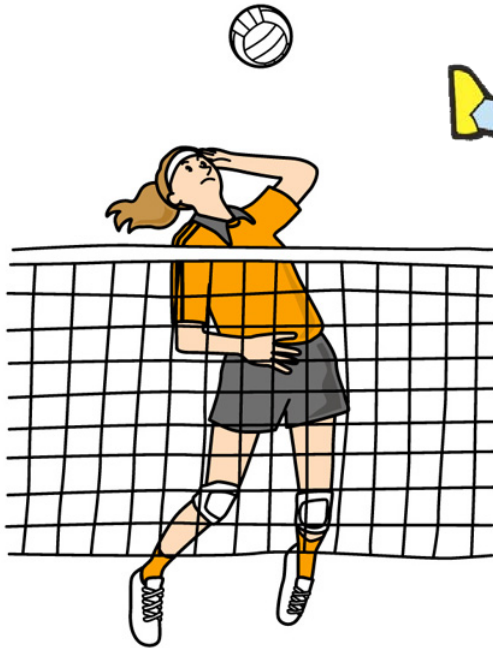




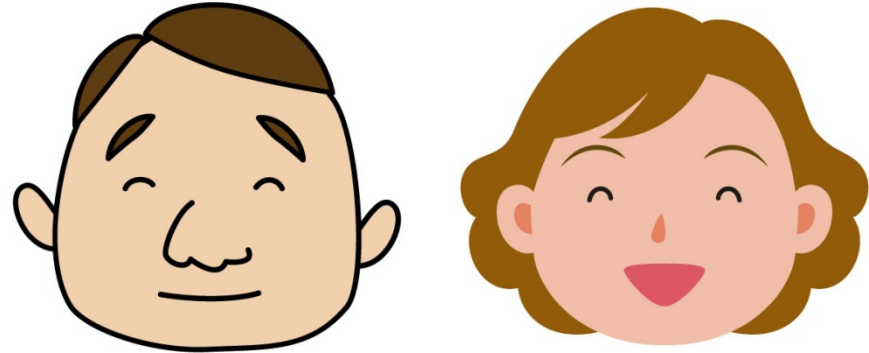


ぴーていー えー かつどう

# P T A 活動



ぴーていー えー かつどう  
**P T A 活動**



ほ ご しゃ      ほ ご しゃ      とも  
・保護者と 保護者が 友だちに なる。

こ                      がっこう  
・子どもの 学校のことが よく わかる。

さん か  
・参加できない ときは、

たんにん      せんせい      そうだん  
担任の 先生に 相談する。



ほけん  
保険

보험



にほんすぽーつしんこうせんたー  
日本スポーツ振興センター  
일본스포츠진흥센터

「さいがい きょうさい きゅうふ」  
「災害 共済 給付」  
재해공제급부

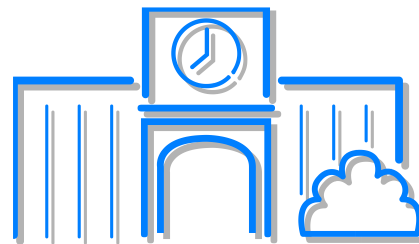
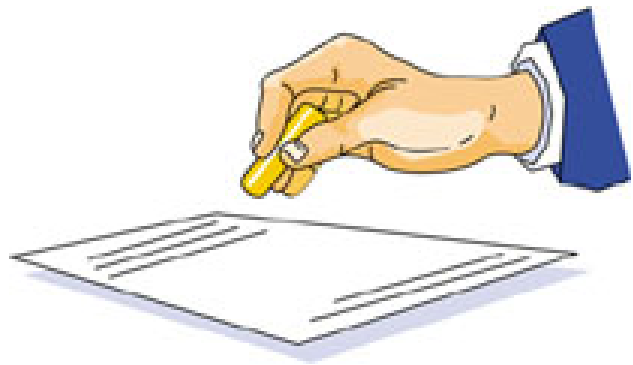
がっこう  
・学校で けがをしたときの 保険

びょういん かね かせ  
・病院の お金が あとで 返ってくる

ひょう せん  
・費用 : 500円くらい



もう こ かにゆうどういしょ がっこう だ  
・申し込み : 加入同意書を 学校に出す



しゅうがく  
就学

えんじょ  
援助

せいど  
制度

취학보조제도

がっこうせいかつ

学校生活のための

かね

お金の

えんじょ

援助



がくようひん

学用品・

きゅうしょくひ

給食費・

えんそく

遠足の

こうつう ひ

交通費など



くわ

☆詳しいことは

がっこう

学校に

き

聞いてください。

がく どう ほ いく がく どう くら ぶ

学童 保育/学童 クラブ

방과후교실

ひる ま ほ ご しゃ いえ

昼間、保護者が 家にいない

か てい こ

家庭の 子ども

ば しょ

★場所や

もう こ ほうほう

申し込み方法は

がっ こう

学校に

き

聞いてください。



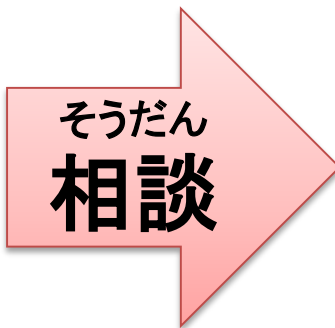
さいご

# 最後に

こま

そうだん

◎ 困ったら、だれかに 相談してください。



がっこう

し

◎ 学校からの お知らせは

かなら

よ

必ず 読んでください。



にほん たちの がっこうせいかつ  
日本で 楽しい 学校生活が  
できる ことを 願っています！





# 日本語を母語としない保護者のための 日本の 学校生活ガイダンス

(2014年3月発行)

---

制作・発行：公益財団法人 京都府国際センター(KPIC)

〒600-8216 京都市下京区烏丸通塩小路下ル 京都駅ビル9階

TEL：075-342-5000

FAX：075-342-5050

EMAIL：main@kpic.or.jp

URL：[www.kpic.or.jp](http://www.kpic.or.jp)

(公財)京都府国際センターは、府民、市町村、民間団体、教育機関などとの連携・協力を図り、地域の国際化を積極的に進めています。

---

企画・制作協力：渡日・帰国青少年(児童・生徒)のための京都連絡会(ときめき)

協力：公益社団法人国際日本語普及協会(AJALT)

(DVD教材「ようこそ！さくら小学校へ～みんな なかまだ～」)

多文化共生センターきょうと

(多言語医療問診システムM-Cube)

NPO法人国際交流ハーティ港南台、公益財団法人かながわ国際交流財団

(多言語医療問診票)