

がっこう いちねん
学校の一年

(O ANO LETIVO)

しょうがっこう いちねん
ある小学校の一年



がっ 4月	5月	6月	7月	8月	9月	10月	11月	12月	1月	2月	3月
がっき 1学期					がっき 2学期				がっき 3学期		
がっき 1学期						がっき 2学期					

しょうがっこう いちねん
ある小学校の一年

いちがつ
1学期

がつ
4 月
5 月
6 月
7 月

しぎょうしき
始業式

CERIMÔNIA DE INÍCIO DO
QUADRIMESTRE ESCOLAR



にゅうがくしき

入学式

CERIMÔNIA DE INGRESSO ESCOLAR

しょうがっこう いちねん

ある小学校の一年

がつ

4 月

5 月

6 月

7 月

いちがっき

1学期



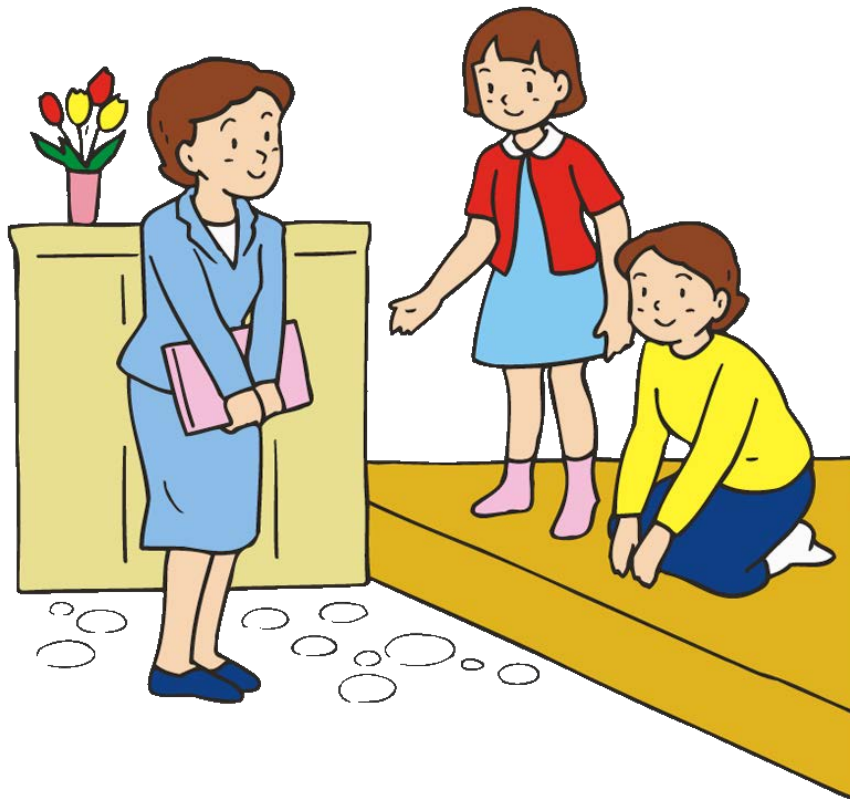
しょうがっこう いちねん
ある小学校の一年

いちがっき
1学期

がつ
4 月
5 月
6 月
7 月

か てい ほう もん
家庭訪問

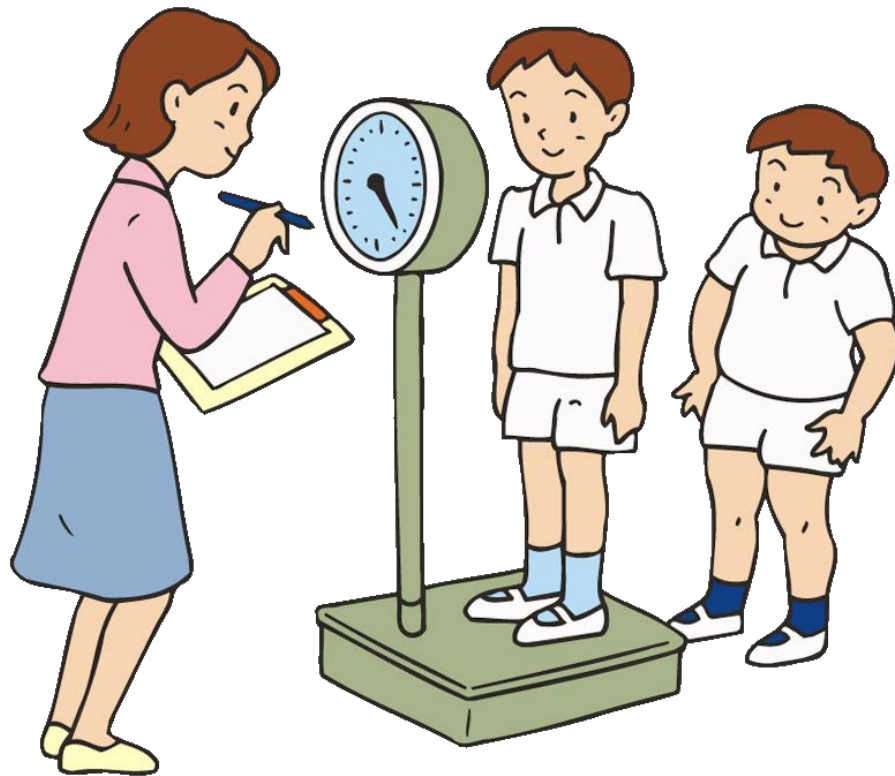
VISITA DO PROFESSOR À
RESIDÊNCIA DO ALUNO



しょうがっこう いちねん
ある小学校の一年

いちがっき
1学期

がつ
4 月
5 月
6 月
7 月



けんこう しんだん
健康診断

しんたいけいそく
身体計測

EXAME DE SAÚDE

EXAME BIOMÉTRICO

DVD

しょうがっこう
ようこそ！ さくら小学校へ
～みんななかまだ～

しんたい そくてい
「身体測定」

けんこう しんだん

健康 診断

EXAME DE SAÚDE



たいじゅう しんちょう

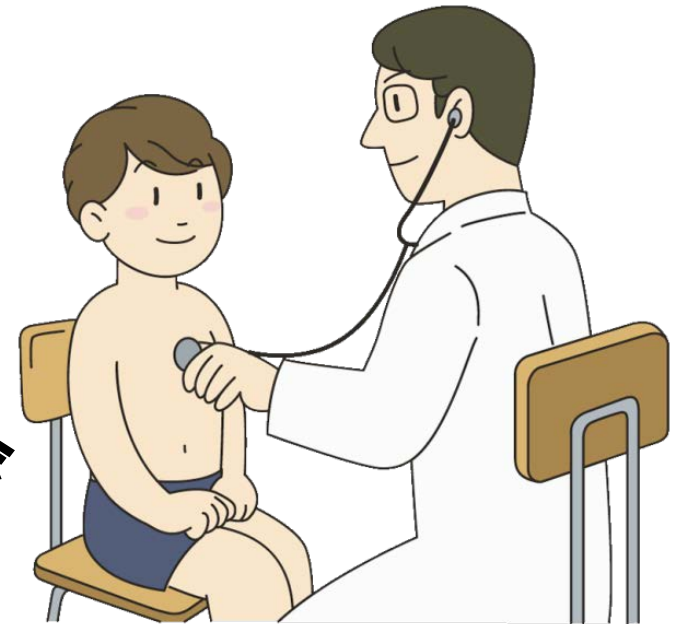
・体重 ・身長

にょう だいべん ちゅう

・尿 ・大便 ・ぎょう虫

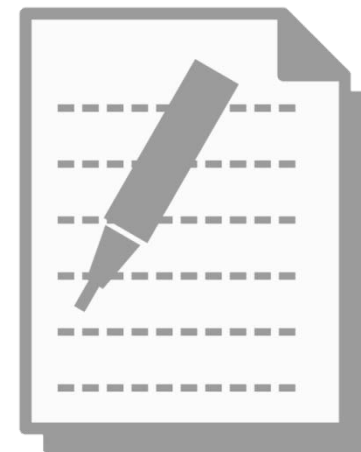
め みみ は しんぞう

・目 ・耳 ・歯 ・心臓 など



けん さ まえ
検査の前

しつもん かみ からだ ちょうし か
質問の紙に体の調子を書く



た げん ご い りょう もんしん し す て む えむきゅーぶ

多言語医療問診システム M3

Sistema Multilingue de Apoio Comunicativo M-Cube

<http://www.tabunkakyoito.org/アプリ/多言語問診システムm3-mobile/>

た げん ご い りょうもんしんひょう

多言語医療問診票

Questionários Médicos Multilíngues

<http://www.kifjp.org/medical/>

しょうがっこう いちねん
ある小学校の一年

いちがつき
1学期

がつ
4 月
5 月
6 月
7 月

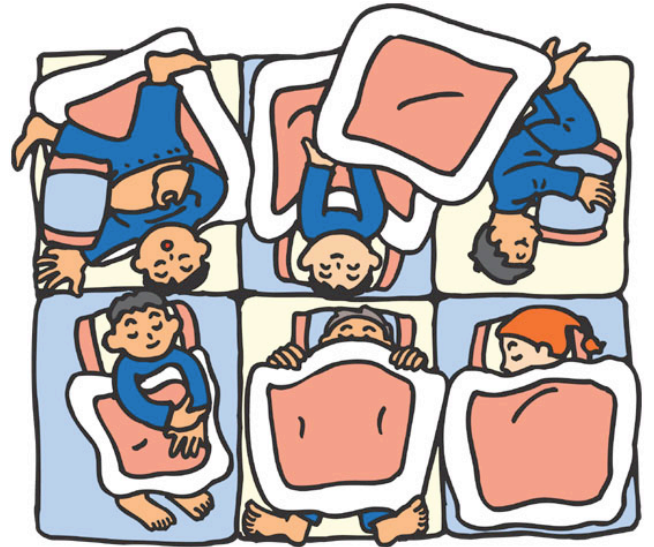
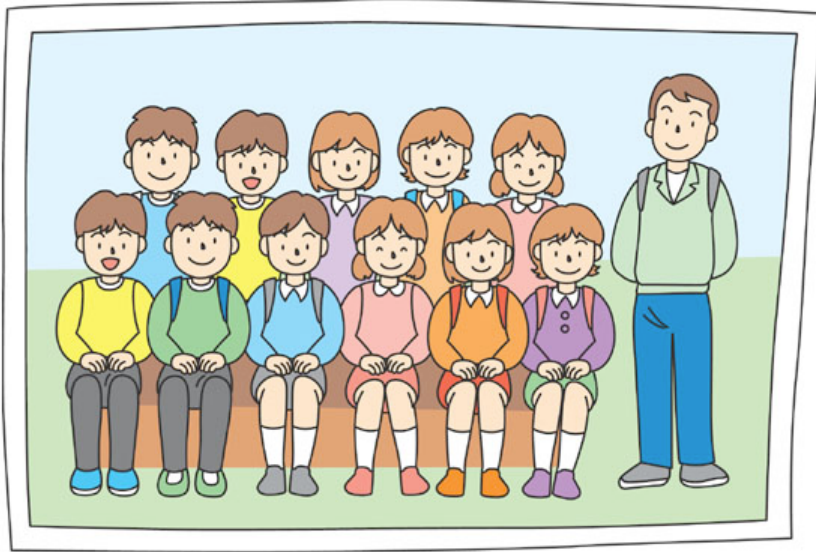
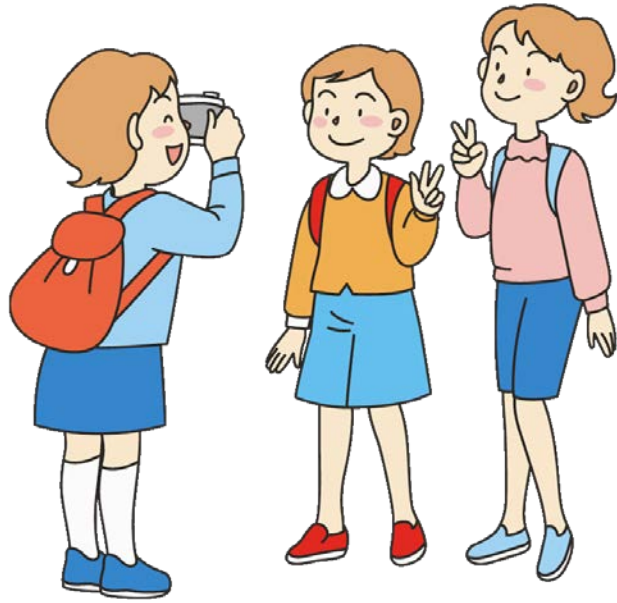
しゅうがく りょこう
修学旅行

VIAGEM DE FORMATURA



せつめいかい
「説明会」





しょうがっこう いちねん	
ある小学校の一年	
いちがっき 1学期	がつ
	4 月
	5 月
	6 月
	7 月

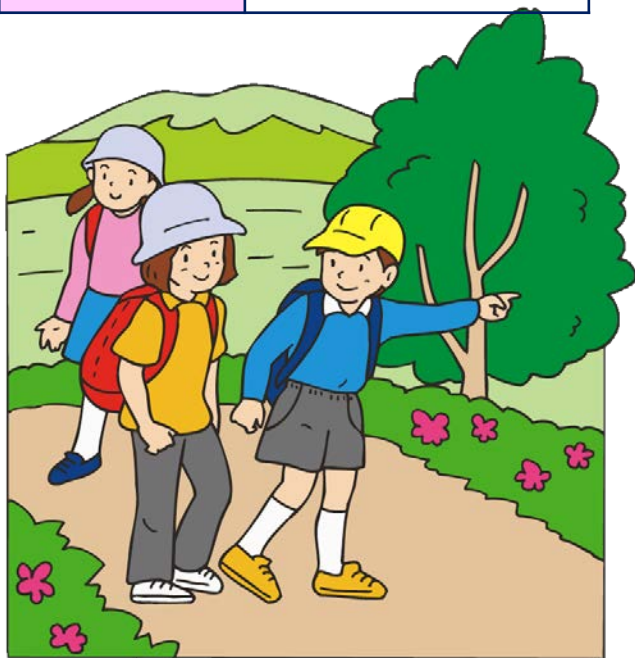
えん そく

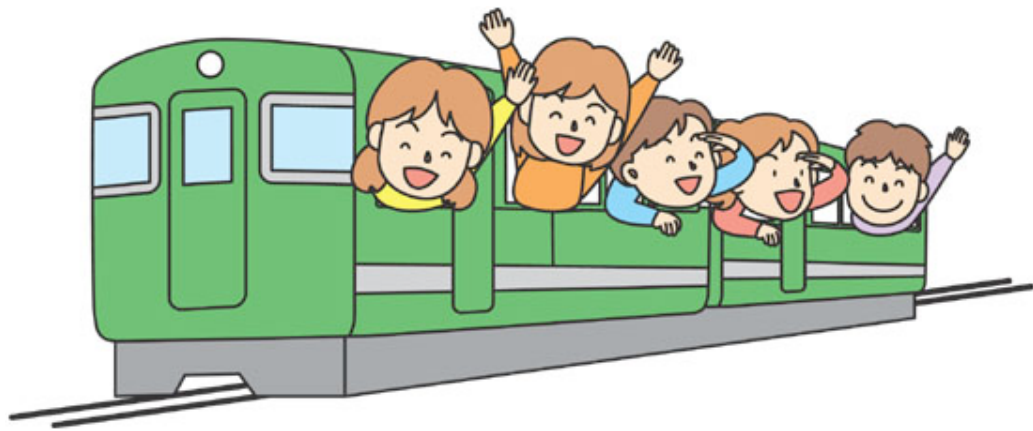
遠足 EXCURSÃO

こう がいがく しゅう

校外学習

ATIVIDADE EXTRACLASSE





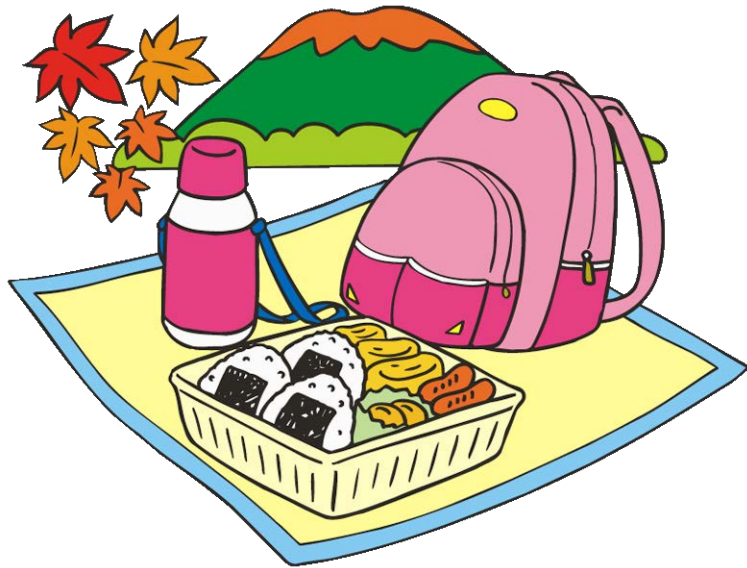
DVD

しょうがっこう
ようこそ！さくら小学校へ
～みんななかまだ～

えんそく
「遠足」

べん とう

弁当 MARMITA



しょうがっこう いちねん
ある小学校の一年

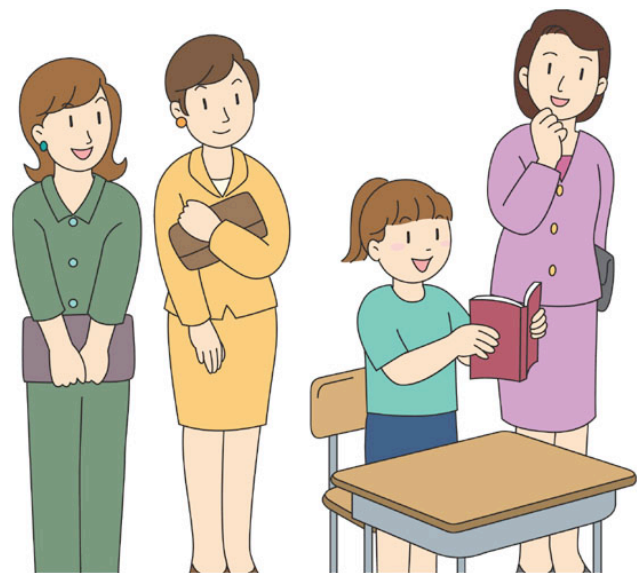
いちがつき
1学期

がつ
4 月
5 月
6 月
7 月

じゅぎょうさんかん

授業参観

VISITA ÀS AULAS



しょうがっこう いちねん
ある小学校の一年

いちがっき
1学期

4 がつ 月
5 月
6 月
7 月

がっきゅう こんだんかい

学級懇談会

REUNIÃO DE PAIS OU
RESPONSÁVEIS E
PROFESSORES POR CLASSE

さんしゃめん だん

三者面談

REUNIÃO INDIVIDUAL COM O
PROFESSOR, OS PAIS OU
RESPONSÁVEIS E O ALUNO



DVD

しょうがっこう
ようこそ！さくら小学校へ
～みんななかまだ～

ほごしゃさんかぎょうじ
「保護者参加行事」

しょうがっこう

【小学校】 ESCOLA PRIMÁRIA

に しゃめん だん

二者面談

ほ ご しゃ せんせい
(保護者・先生)

ちゅうがっこう

【中学校】 ESCOLA GINASIAL

さん しゃ めん だん

三者面談

ほ ご しゃ こ せんせい
(保護者・子ども・先生)

REUNIÃO INDIVIDUAL COM O PROFESSOR,
OS PAIS OU RESPONSÁVEIS E O ALUNO

しょうがっこう いちねん
ある小学校の一年

いちがっき
1学期

がつ
4 月
5 月
6 月
7 月

しゅうぎょうしき

終業式

CERIMÔNIA DO ENCERRAMENTO
DO QUADRIMESTRE ESCOLAR

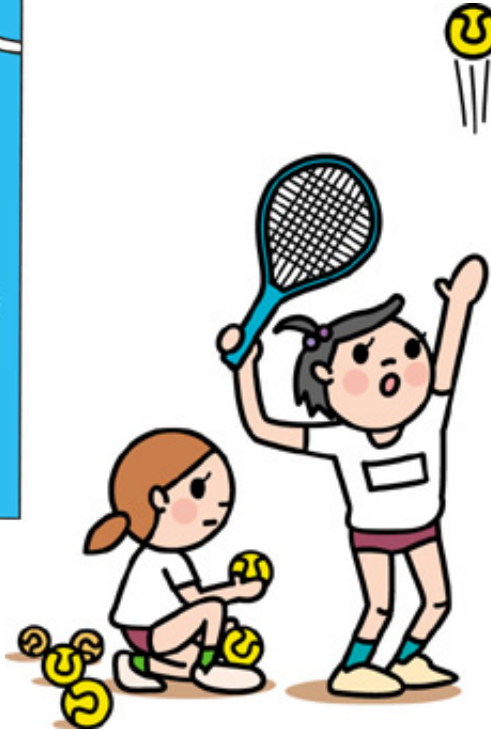
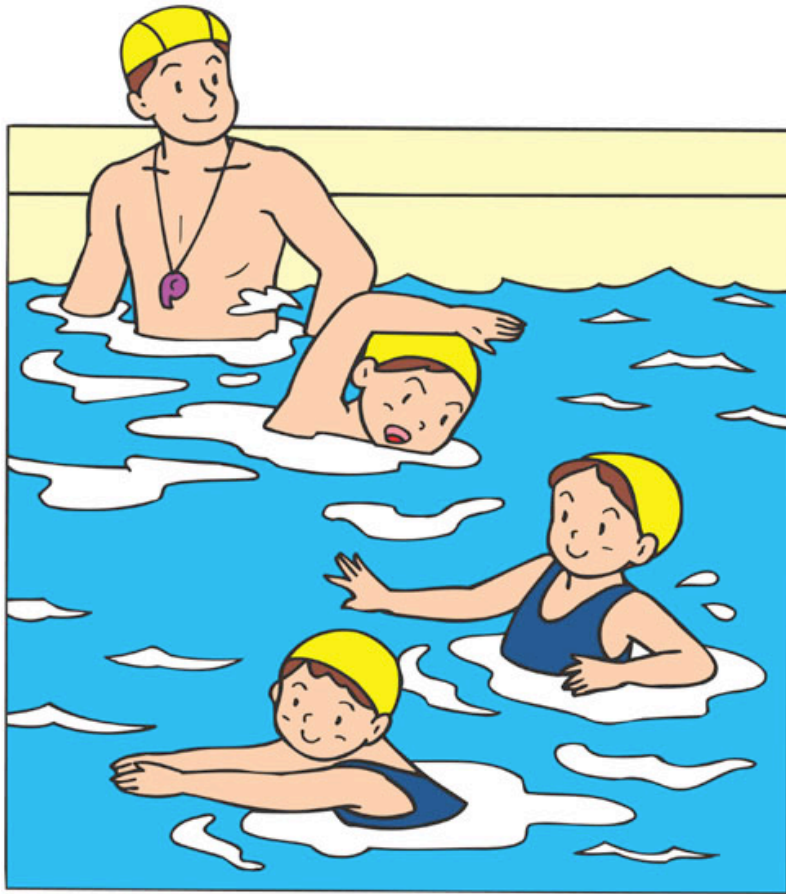


しょうがっこう いちねん ある小学校の一年	
いちがっき 1学期	がつ 4 月 5 月 6 月 7 月
なつやす 夏休み	がつまつ 7月末 ~8月

なつ やす にち かん
夏休み(40日間)
FÉRIAS DE VERÃO

しゅくだい
宿題
TAREFA
DE CASA





しょうがっこう いちねん
ある小学校の一年

なつやす
夏休み

がつ
~8 月

にがつき
2学期

がつ
9 月
10 月
11 月
12 月

しぎょうしき
始業式

CERIMÔNIA DE INÍCIO DO
QUADRIMESTRE ESCOLAR



しょうがっこう いちねん
ある小学校の一年

なつやす
夏休み

がつ
~8 月

にがっき
2学期

がつ
9 月
10 月
11 月
12 月



うんどう かい たいいくたいかい
運動会・体育大会

GINCANA ESPORTIVA

しょうがっこう いちねん
ある小学校の一年

にがつき
2学期

がっ
9 月
10 月
11 月
12 月

がくしゅう はっぴょう かい

学習発表会

APRESENTAÇÃO DE ESTUDOS

ぶん か さい

文化祭

FESTIVAL CULTURAL



しょうがっこう いちねん
ある小学校の一年

に がつき
2学期

がつ
9 月
10 月
11 月
12 月

ふゆやす
冬休み

がつまつ
12月末
がつ
~1月

ふゆやす しゅうかん
冬休み(2週間)

FÉRIAS DE INVERNO

しゅうぎょうしき
終業式

CERIMÔNIA DO ENCERRAMENTO
DO QUADRIMESTRE ESCOLAR



しょうがっこう いちねん
ある小学校の一年

ふゆやす
冬休み

がつ
~1 月

がっき
3学期

1 月
2 月
3 月

しぎょうしき
始業式

CERIMÔNIA DE INÍCIO DO
QUADRIMESTRE ESCOLAR



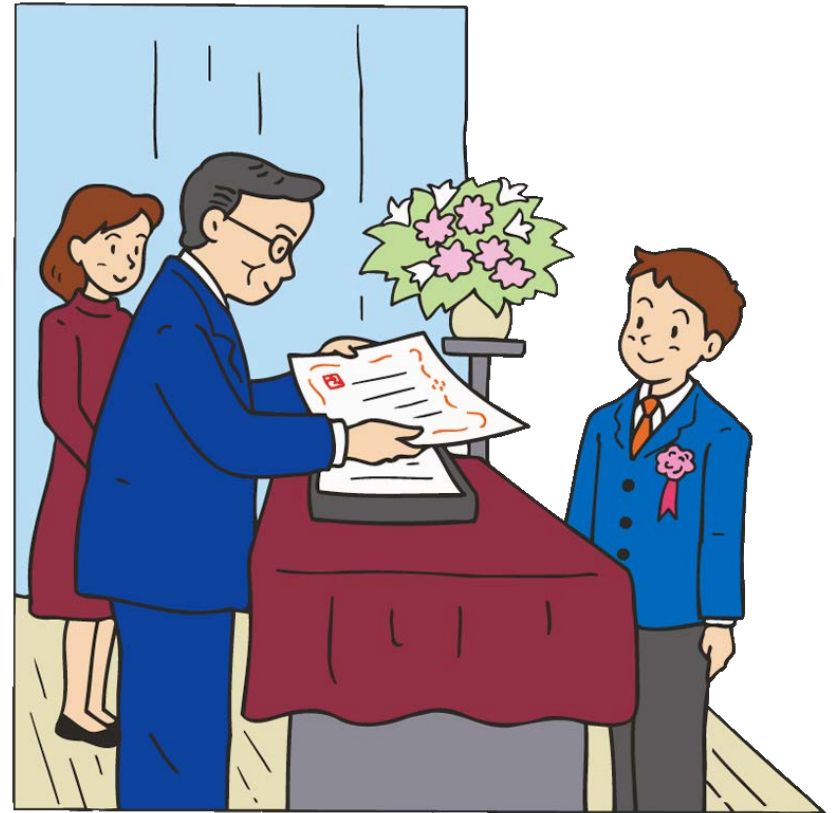
しょうがっこう いちねん
ある小学校の一年

がっき
3学期

がつ
1 月
2 月
3 月

そつぎょう しき
卒業式

CERIMÔNIA DE FORMATURA



しょうがっこう いちねん
ある小学校の一年

がっき
3学期

がつ
1 月
2 月
3 月

はるやす
春休み

いっしゅうかん
(1週間)

しゅうりょうしき
修了式

CERIMÔNIA DE ENCERRAMENTO
DO ANO LETIVO



ひょう か 評価



がっ き 1学期	しゅうぎょうしき 終業式
がっ き 2学期	しゅうぎょうしき 終業式
がっ き 3学期	しゅうりょうしき 修了式

つう ち ひょう
通知票

BOLETIM ESCOLAR

せいせき
・成績

がっこう よう す
・学校での様子

しゅっせき けっせき
・出席や欠席 など

平成○年度

教育目標

教育目標
豊かな感性をもち、周りとの関わりの中で自己を伸ばす生徒の育成

基本方針
生徒ひとりひとりの個性を尊重する
主体的に学ぶ生徒の育成をめざす

方針		
学習	人権	生活
学習習慣を身につけ意欲をもって学習に取り組む生徒を育てる。	互いの個性を認め合い、尊重しあえる生徒を育てる。	集団生活を意識し、協力し合える生徒を育てる。

平成○年度

通 知 表



京都多文化共生中学校

校長 国際太郎

1年1組1番 名前

○各教科の学習の記録

	評価	1学期	2学期	3学期	学年
国語	×××				
社会	×××				
数学	×××				
理科	×××				
音楽	×××				
美術	×××				
保健体育	×××				
技術家庭	×××				
英語	×××				

○総合的な学習の時間の記録

△コース	
------	--

○部活動の記録

部活動名	
------	--

○特別活動の記録

	生徒会活動・学級活動など
前期	
後期	

○出欠の記録

	**	**	**	**	**	**	**	**	**
1学期									
2学期									
3学期									
学年									

○通信欄

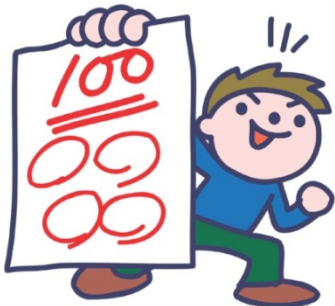
--

担任印

認定

せい せき
成績

(BOLETIM DE NOTAS)



てんすう
テストの点数

+

いっしょうけんめい
一生懸命か？

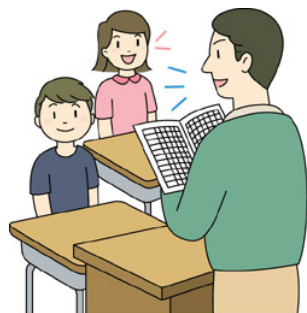
+

やす
休まないか？

+

しゅくだい さくひん
宿題や作品を

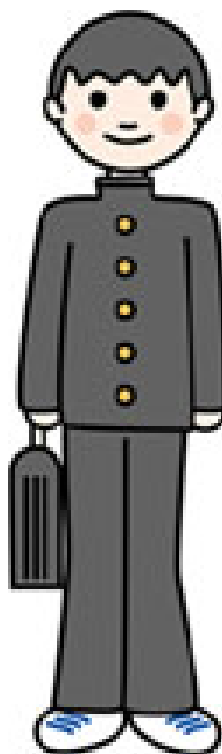
だ
出しているか？

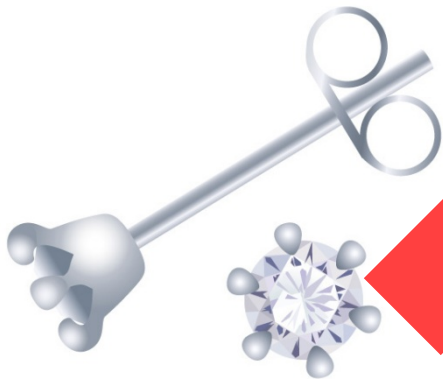
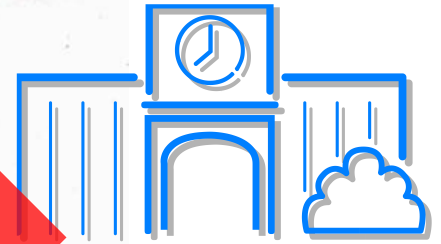


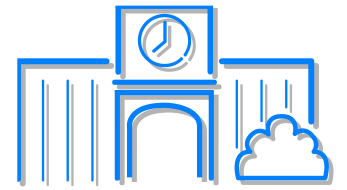
きそく
きまり・規則

せいふく
制服

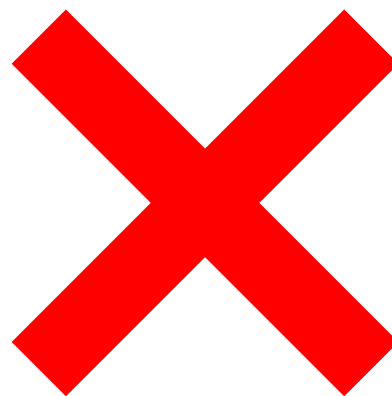
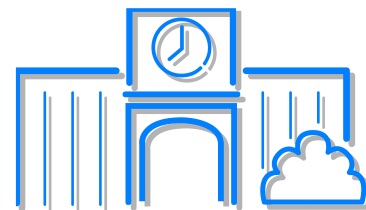
UNIFORME







きそく
きまり・規則



なん せん せい
何でも先生に

き
聞いて下さい

