

就学前・小学生・中学生の子どもをもつ保護者対象

ローマ字

にほんご ぼご
日本語を母語としない
ほごしゃ
保護者のための

にほん がっこうせいかつが いだんす 日本の学校生活ガイダンス



もくじ

がっ こうきょういくせいど

① 学校 教育 制度

しゅうがく て つづ

② 就学 手続き

がっこう せいかつ

③ 学校 生活

せいど

④ いろいろな 制度

MOKUJI

① GAKKOO KYOOIKU SEIDO

② SHUUGAKU TETSUZUKI

③ GAKKOO SEIKATSU

④ IROIRONA SEIDO

がっ こう きょういくせい ど

① 学校教育制度

GAKKOO KYOOIKU SEIDO



ぎ む きょう いく

義務教育 GIMU KYOOIKU



しょうがっこう さい さい
小学校 (6歳 ~ 12歳)

ねん かん
6年間

ちゅうがっこう さい さい
中学校 (13歳 ~ 15歳)

ねん かん
3年間



ねん かん きょう いく こ じん せい じゅう よう
9年間 の 教育 子どもの 人生 に 重要

1

2

3

4

5

6

ねんかん

6年間

しょうがっ こう

小学校 (SHOOGAKKOO)

まん さい す

はじ

しがつ

にゆうがく

満6歳を過ぎてから 初めての **4月**に 入学

そつぎょう

卒業



1

2

3

ねんかん

3年間

ちゅうがっ こう

中学校 (CHUUGAKKOO)

- 1
- 2
- 3

ねんかん

3年間

こう とう がっ こう
高等学校

こう こう
= 高校

KOOTOOGAKKOO [KOOKOO]

ぎ む きょう いく
義務教育ではない。しかし、**98%**が しんがく
進学

ちゅうがっこう そつぎょう しけん
中学校を 卒業して、試験を うける



にゅうがく
入学



がっ こう まな ない よう
学校で学ぶ内容

くに き
国が決める

しょうがっこう きょうか
小学校の教科



国語

こくご



社会

しゃかい



算数

さんすう



理科

りか



生活科

せいかつ



音楽

おんがく



図工

ずが
こうさく



家庭科

かてい



体育

たいいく



道徳

どうとく



特活

とくべつ
かつどう



総合学習

そうごうてきな
がくしゅうのじかん

ちゅうがっこう きょうか
中学校の教科



国語

こくご



社会

しゃかい



数学

すうがく



理科

りか



音楽

おんがく



美術

びじゅつ



体育

たいいく



家庭科

かてい



英語

えいご



道徳

どうとく



特活

とくべつ
かつどう



総合学習

そうごうてきな
がくしゅうのじかん

か もく にほんご まな
すべての課目を 日本語で学ぶ。

きょうか しょ

教科書 KYOOKASHO

しょう がっこう ちゅう がっこう

小学校・中学校



むりょう

無料



こう とう がっこう

高等学校や た その他の がっこう 学校



ゆうりょう

有料

ほ じょきょうざい

補助教材

HOZYO KYOOZAI



ゆうりょう

有料



しゅうがく て つづ

②

就学 手続き

SHUUGAKU TETSUZUKI



にゅう がく
入 学

(NYUUGAKU)

ねんせい 1年生の はじめ(4月)から

がっこう
学校にはいる



へんにゅうがく
編入学

(HENNYUUGAKU)

にゅうがく 以外 いがい の時 とき に がっこう 学校にはいる

て つづ ほう ほう やく しょ
手続きの方法 (役所)

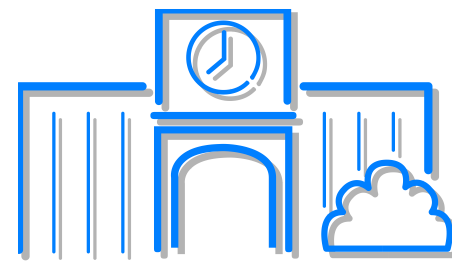


す やく しょ い
① 住んでいるところの 役所へ 行く

にゆうがく、へんにゆうがく たん とう しゃ つた
② 入学、編入学について、担当者に 伝える

に ほん ご きょうしつ がっこう い
③ 日本語教室のある 学校に 行かせたいことも
つた
伝える

て つづ ほうほう がっこう
手続きの方法 (学校)



こ がっこう
① 子どもと いっしょに 学校へいく

がっこう せんせい
② 学校の先生とはなしあう

こ ねんれい がくねん
③ 子どもの年齢で 学年が きまる



にほんご

日本語がよくわからないとき、

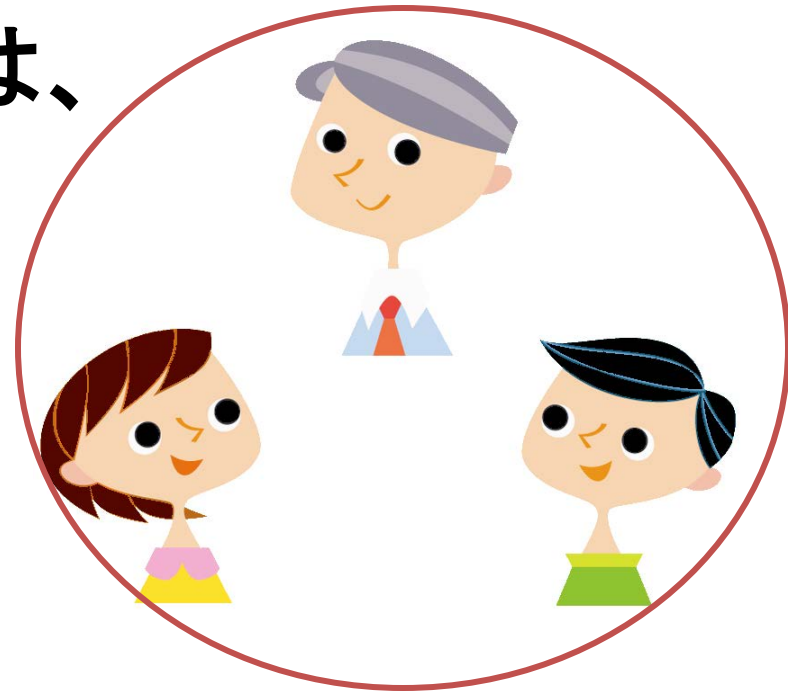
ねんれい した がくねん
年齢より下の学年にはいることもある

がくねん

どの学年にはいるかは、

がっこう せんせい
学校の先生と

はなしあって きめる



がっく こうく

学区(校区) GAKKU (KOOKU)

A小学校

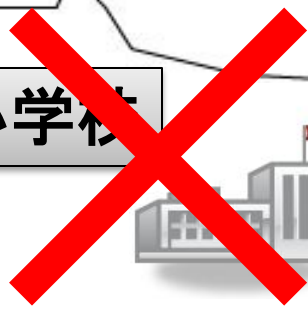


B小学校



ひこ 引っ越し

A小学校



C小学校



B小学校

