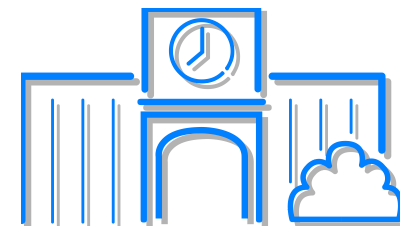


がっ こう いち ねん
学校の一年

GAKKOO NO ICHINEN



しょうがっこう いちねん
ある小学校の一年

がっ 4月	5月	6月	7月	8月	9月	10月	11月	12月	1月	2月	3月
がっき 1学期					がっき 2学期					がっき 3学期	
がっき 1学期						がっき 2学期					

しょうがっこう いちねん
ある小学校の一年

いちがつき
1学期

がつ
4 月
5 月
6 月
7 月

しぎょうしき

始業式

SHIGYOOUSHIKI



しょうがっこう いちねん
ある小学校の一年

いちがつき
1学期

がつ
4 月
5 月
6 月
7 月



にゅう がく しき

入学式 NYUUGAKUSHIKI

しょうがっこう いちねん
ある小学校の一年

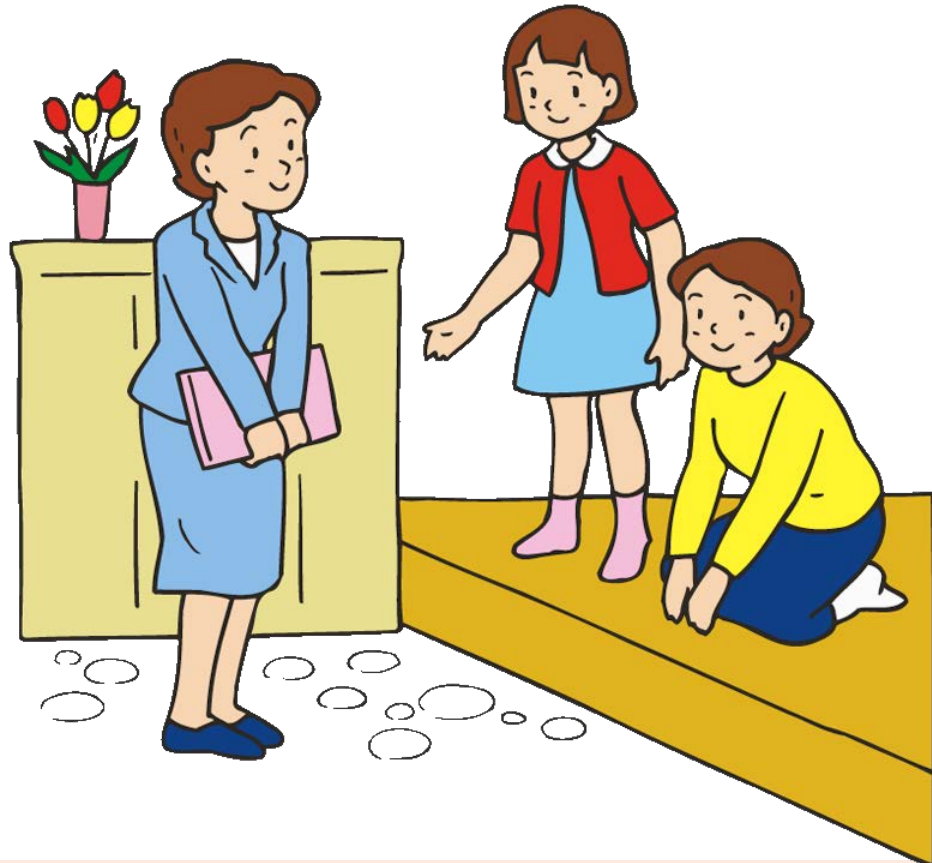
いちがっき
1学期

がっ
4 月
5 月
6 月
7 月

か てい ほう もん

家庭訪問

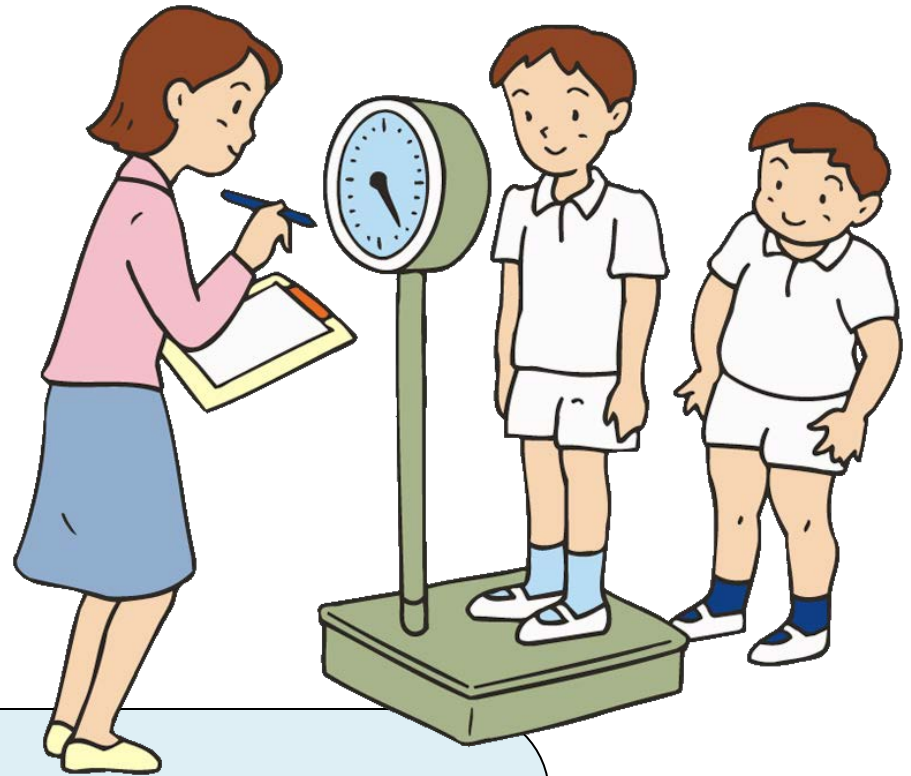
KATEI HOOMON



しょうがっこう いちねん
ある小学校の一年

いちがつき
1学期

がっ
4 月
5 月
6 月
7 月



けんこう しんだん

健康診断 KENKOOSHINDAN

しんたいけいそく

身体計測 SHINTAIKEISOKU

DVD

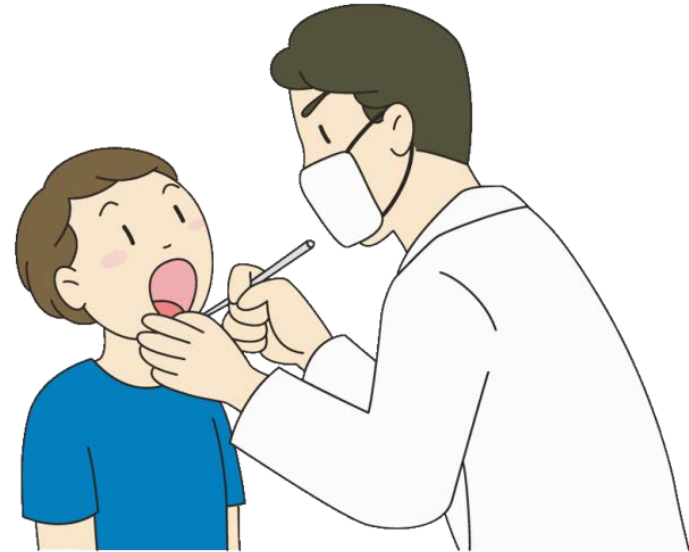
しょうがっこう
ようこそ！ さくら小学校へ
～みんななかまだ～

しんたい そくてい
「身体測定」

けんこう しんだん

健康 診断

KENKOO SHINDAN



たいじゅう しんちょう

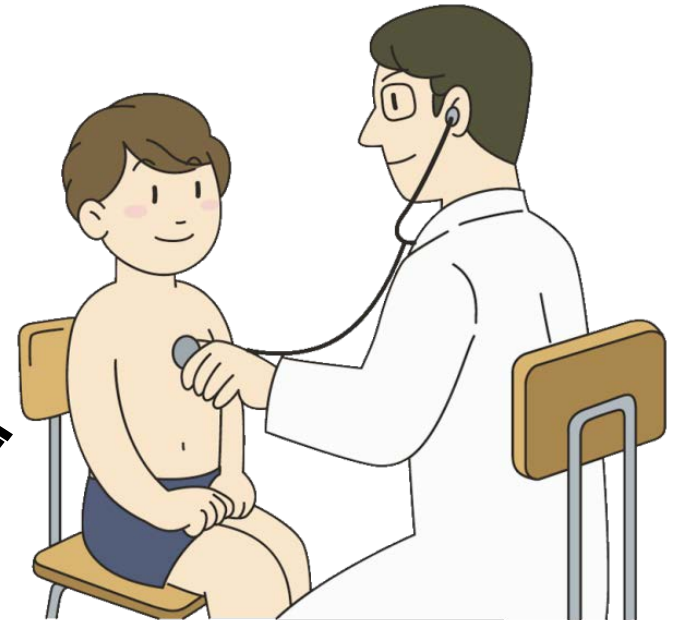
・体重 ・身長

にょう だいべん ちゅう

・尿 ・大便 ・ぎょう虫

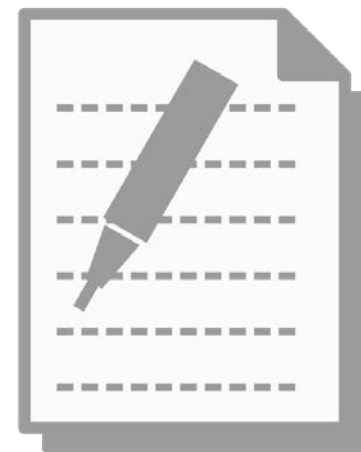
め みみ は しんぞう

・目 ・耳 ・歯 ・心臓 など



けん さ まえ
検査の前

しつもん かみ からだ ちょうし か
質問の紙に体の調子を書く



た げん ご いりょう もんしん し す て む えむきゅーぶ

多言語医療問診システム M3 (M-cube)

Multilingual medical questionnaire system

<http://www.tabunkakyoito.org/アプリ/多言語問診システムm3-mobile/>

た げん ご いりょうもんしんひょう

多言語医療問診票 Multilingual medical questionnaire

<http://www.kifjp.org/medical/>

しょうがっこう いちねん
ある小学校の一年

いちがつき
1学期

がつ
4 月
5 月
6 月
7 月

しゅうがく りょこう

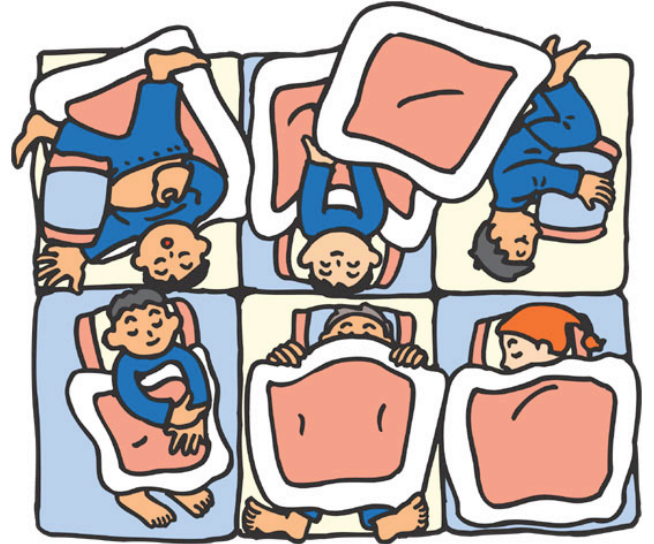
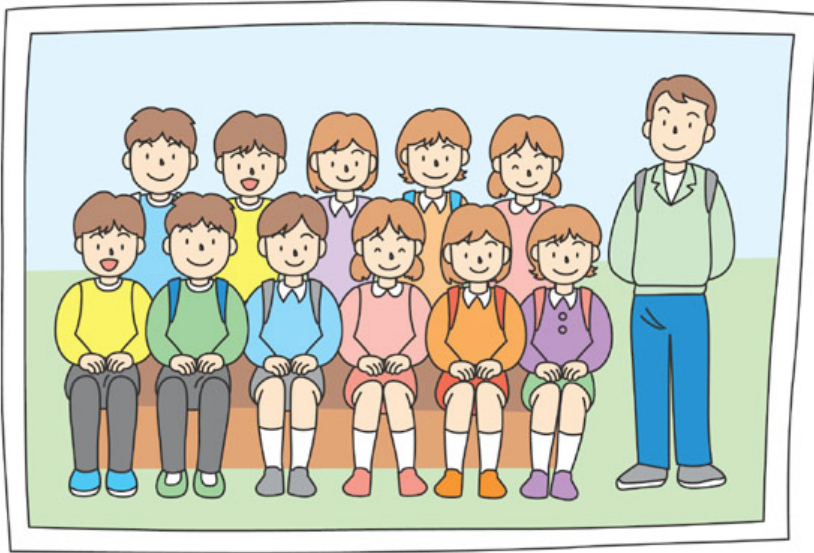
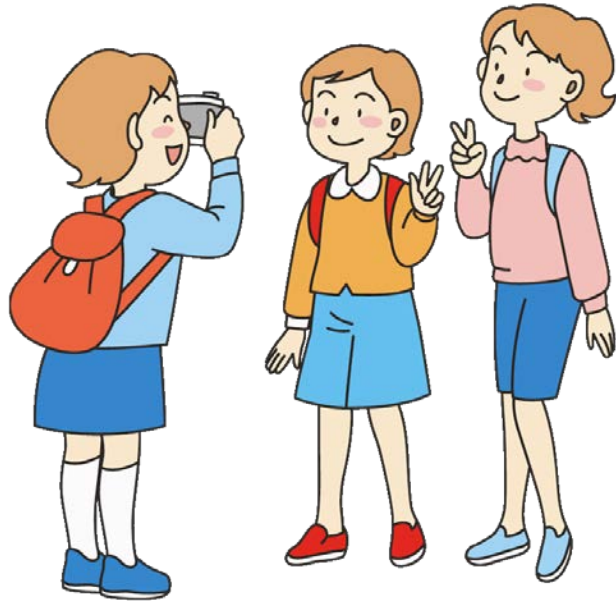
修学旅行

SHUUGAKU RYOKOO



せつめいかい
「説明会」





しょうがっこう いちねん
ある小学校の一年

いちがっき
1学期

がつ
4 月
5 月
6 月
7 月

えんそく

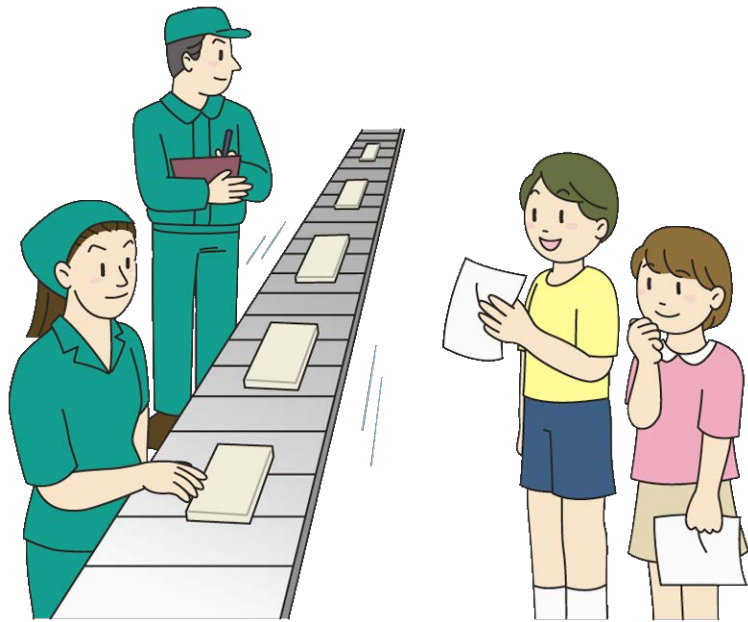
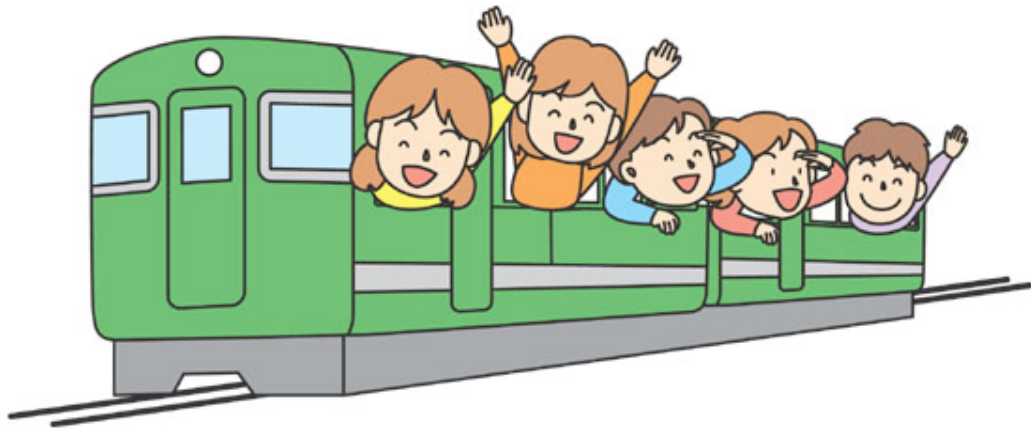
遠足 ENSOKU

こうがいがくしゅう

校外学習

KOOGAI GAKUSHUU





DVD

しょうがっこう
ようこそ！さくら小学校へ
～みんななかまだ～

えんそく
「遠足」

べんとう
弁当
BENTOO



しょうがっこう いちねん
ある小学校の一年

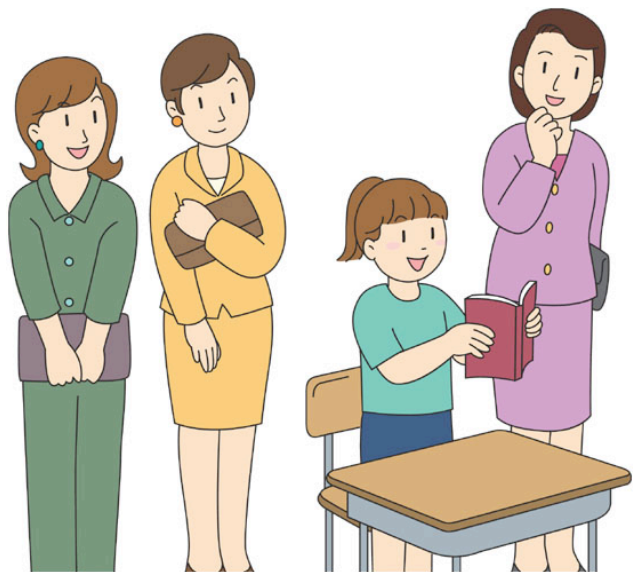
いちがっき
1学期

がつ
4 月
5 月
6 月
7 月

じゅ ぎょう さん かん

授業参観

JUGYOOSANKAN



しょうがっこう いちねん
ある小学校の一年

いちがっき
1学期

がっ
4 月
5 月
6 月
7 月

がっきゅうこんだんかい

学級懇談会

GAKKYUU KONDANKAI

さんしゃめんだん

三者面談

SANSHA MENDAN



DVD

しょうがっこう
ようこそ！さくら小学校へ
～みんななかまだ～

ほごしゃさんかぎょうじ
「保護者参加行事」

しょうがっこう

【小学校】 SHOOGAKKOO

に しゃめんだん

二者面談 (ほ ご しゃ せんせい
保護者・先生)

NISHAMENDAN

ちゅうがっこう

【中学校】 CHUUGAKKOO

さん しゃ めんだん

三者面談 (ほ ご しゃ こ せんせい
保護者・子ども・先生)

SANSHAMENDAN



しょうがっこう いちねん
ある小学校の一年

いちがっき
1学期

がつ
4 月
5 月
6 月
7 月

しゅうぎょうしき

終業式

SHUUGYOOSHIKI



しょうがっこう いちねん
ある小学校の一年

いちがつき
1学期

がつ
4 月
5 月
6 月
7 月

なつやす
夏休み

がつまつ
7月末
がつ
~8月

なつやす

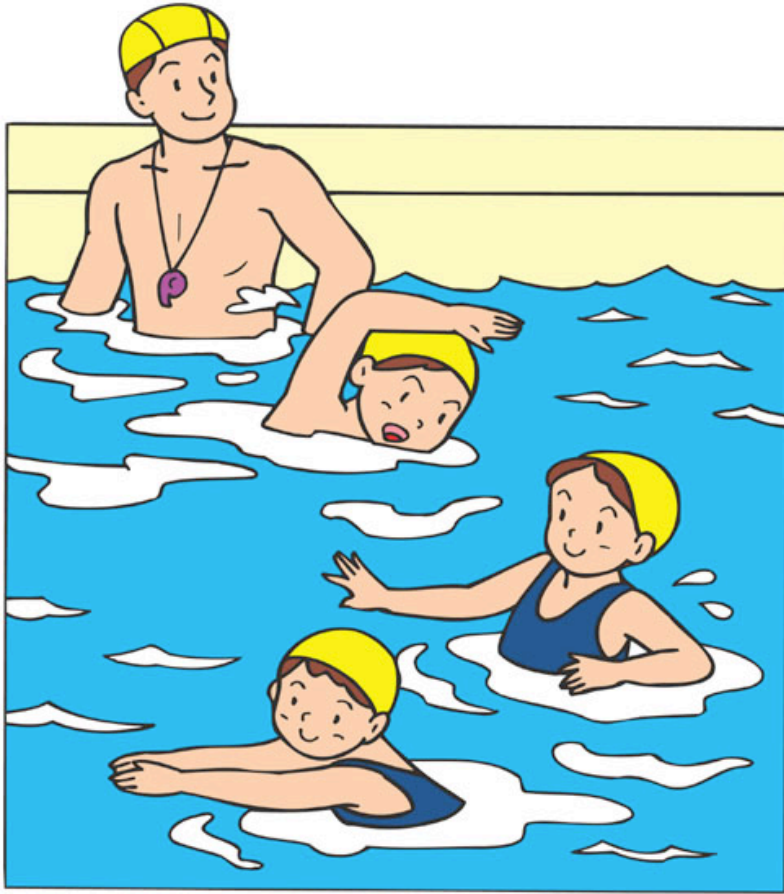
にちかん

夏休み(40日間)
NATSUYASUMI

しゅくだい

宿題
SHUKUDAI





しょうがっこう いちねん
ある小学校の一年

なつやす
夏休み

がつ
~8 月

にがつき
2学期

がつ
9 月
10 月
11 月
12 月

しぎょうしき
始業式

SHIGYOOOSHIKI



しょうがっこう いちねん
ある小学校の一年

なつやす
夏休み

がつ
~8 月

にがつき
2学期

がつ
9 月
10 月
11 月
12 月



うんどう かい

運動会 UNDOOKAI

たいいくたい かい

体育大会 TAIKU TAIKAI

しょうがっこう いちねん
ある小学校の一年

にがつき
2学期

がっ
9 月
10 月
11 月
12 月

がくしゅうはっぴょうかい

学習発表会

GAKUSHUU HAPPYOOKAI

ぶんかさい

文化祭 BUNKASAI



しょうがっこう いちねん
ある小学校の一年

に がつき
2学期

がつ
9 月
10 月
11 月
12 月

ふゆやす
冬休み

がつまつ
12月末
~1月

しゅうぎょうしき

終業式

SHUUGYOOSHIKI

ふゆやす しゅうかん
冬休み(2週間)
FUYUYASUMI



しょうがっこう いちねん
ある小学校の一年

ふゆやす
冬休み

がつ
~1 月

がっき
3学期

1 月
2 月
3 月

しぎょうしき
始業式

SHIGYOOOSHIKI



しょうがっこう いちねん
ある小学校の一年

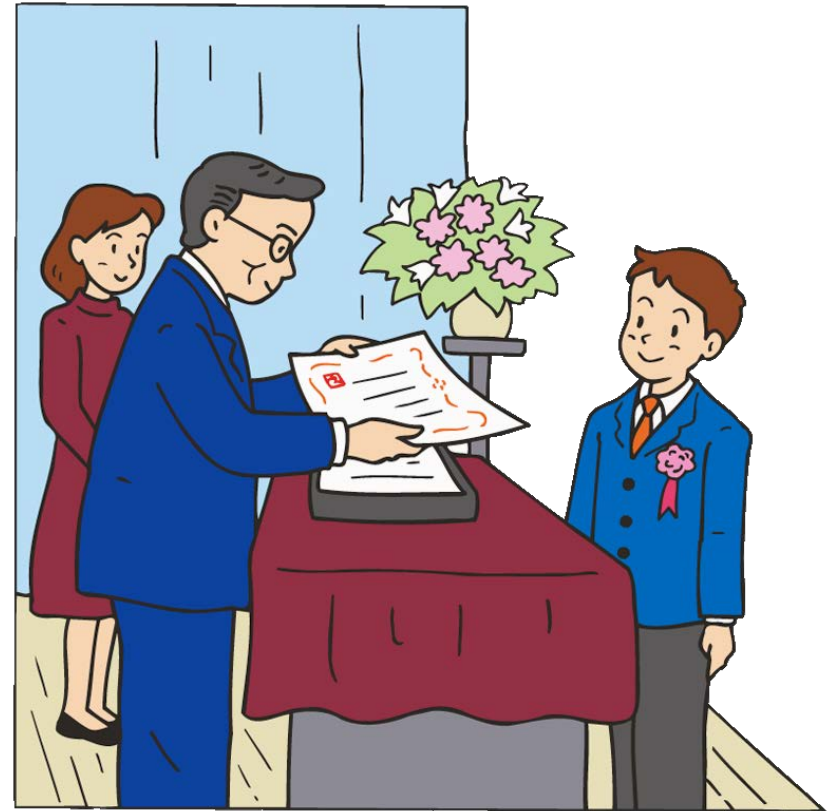
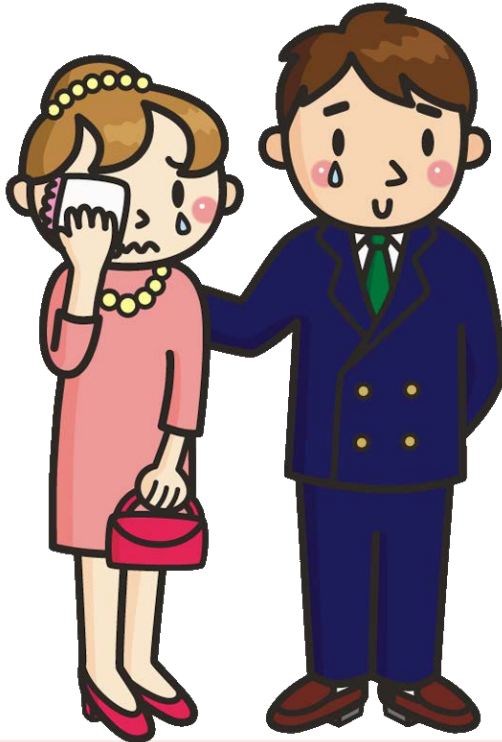
がっき
3学期

がつ
1 月
2 月
3 月

そつぎょう しき

卒業式

SOTSUGYOOSHIKI



しょうがっこう いちねん
ある小学校の一年

がっき
3学期

がつ
1 月
2 月
3 月

はるやす
春休み

いっしゅうかん
(1週間)

しゅうりょうしき

修了式

SHUURYOOSHIKI



ひょう か 評価



がっき 1学期	しゅうぎょうしき 終業式
がっき 2学期	しゅうぎょうしき 終業式
がっき 3学期	しゅうりょうしき 修了式

つうちひょう
通知票
TSUUCHIHYOO

- せいせき
- ・ **成績**
- がっこう ようす
- ・ **学校での様子**
- しゅっせき けっせき
- ・ **出席や欠席 など**

平成○年度

教育目標

教育目標
豊かな感性をもち、周りとの関わりの中で自己を伸ばす生徒の育成

基本方針
生徒ひとりひとりの個性を尊重する
主体的に学ぶ生徒の育成をめざす

方針		
学習	人権	生活
学習習慣を身につけ意欲をもって学習に取り組む生徒を育てる。	互いの個性を認め合い、尊重しあえる生徒を育てる。	集団生活を意識し、協力し合える生徒を育てる。

平成○年度

通 知 表



京都多文化共生中学校

校長 国際太郎

1年1組1番 名前

○各教科の学習の記録

	評価	1学期	2学期	3学期	学年
国語	×××				
社会	×××				
数学	×××				
理科	×××				
音楽	×××				
美術	×××				
保健体育	×××				
技術家庭	×××				
英語	×××				

○総合的な学習の時間の記録

△コース	
------	--

○部活動の記録

部活動名	
------	--

○特別活動の記録

	生徒会活動・学級活動など
前期	
後期	

○出欠の記録

	**	**	**	**	**	**	**	**	**
1学期									
2学期									
3学期									
学年									

○通信欄

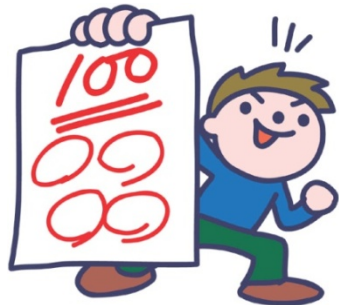
--

担任印

認定

せい せき
成績

SEISEKI



てんすう

テストの点数

+

いっしょうけんめい

一生懸命か？

+

やす

休まないか？

+



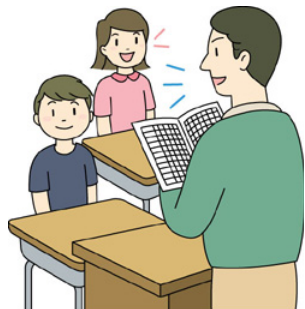
しゅくだい

さくひん

宿題や作品を

だ

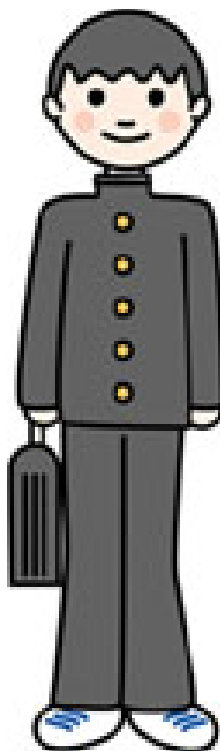
出しているか？

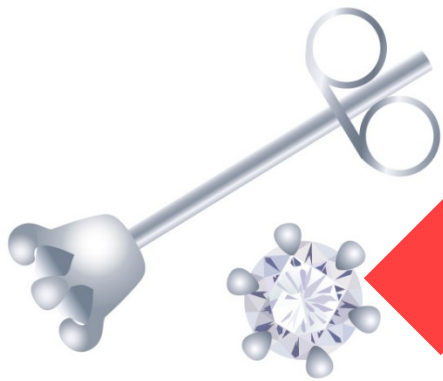
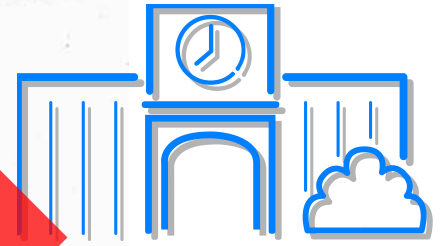
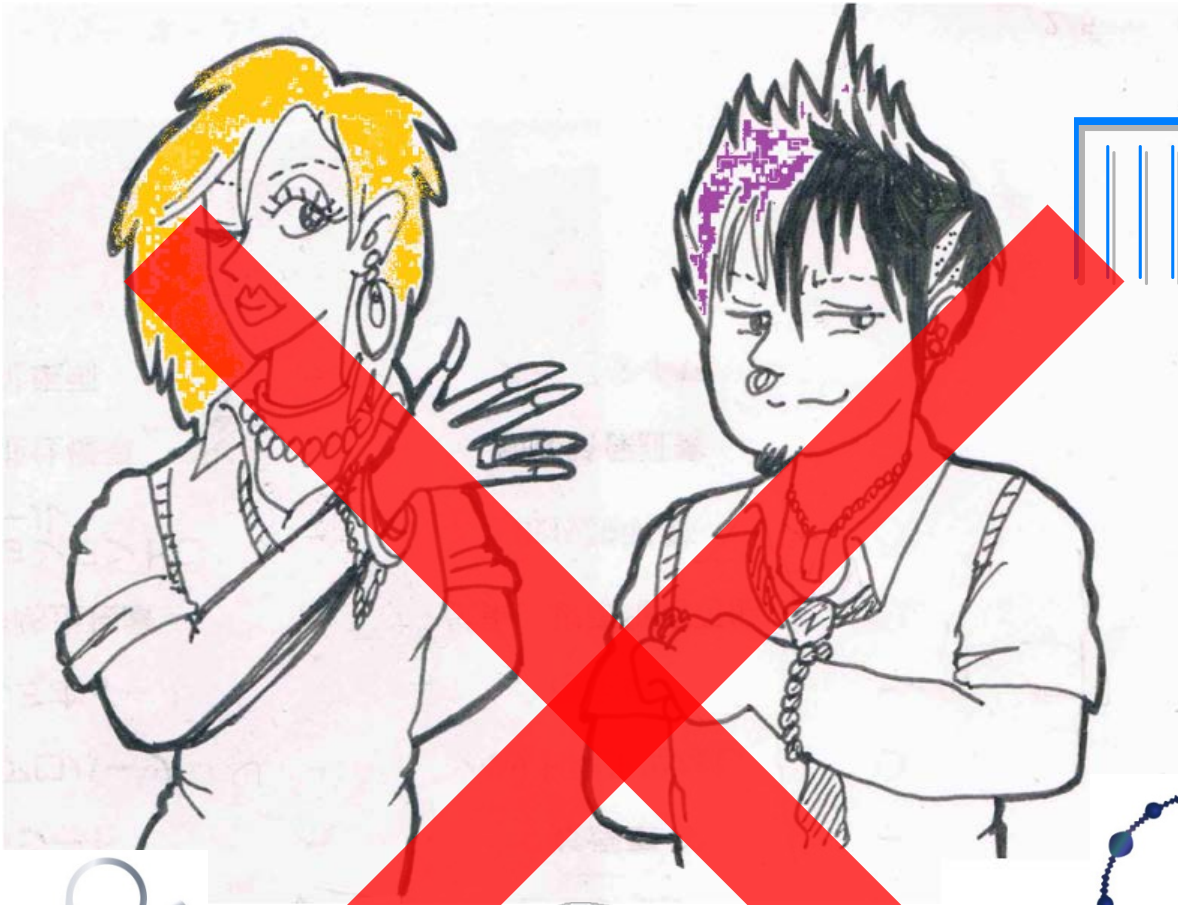


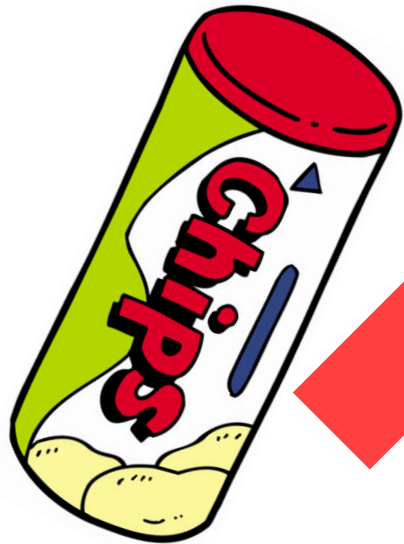
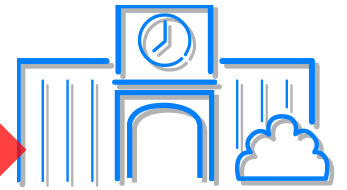
きそく
きまり・規則

せいふく

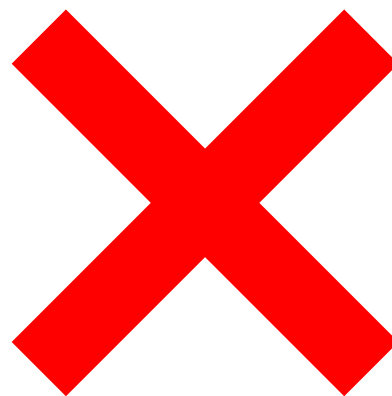
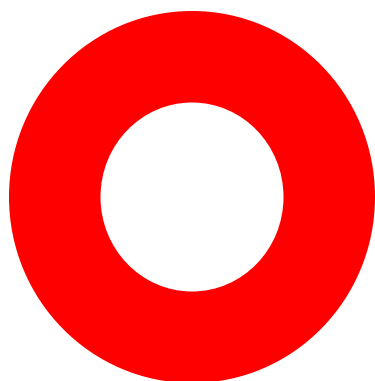
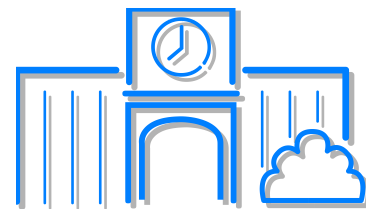
制服 SEIFUKU







きそく
きまり・規則



なん せんせい
何でも先生に

き
聞いて下さい

