

就学前・小学生・中学生の子どもをもつ保護者対象

ローマ字

にほんご ぼご
日本語を母語としない
ほごしゃ
保護者のための

にほん がっこうせいかつが いだんす 日本の学校生活ガイダンス



もくじ

がっ こうきょういくせいど

① 学校 教育 制度

しゅうがく て つづ

② 就学 手続き

がっこう せいかつ

③ 学校 生活

せいど

④ いろいろな 制度

MOKUJI

① GAKKOO KYOOIKU SEIDO

② SHUUGAKU TETSUZUKI

③ GAKKOO SEIKATSU

④ IROIRONA SEIDO

がっ こう きょういくせい ど

① 学校教育制度

GAKKOO KYOOIKU SEIDO



ぎ む きょう いく

義務教育 GIMU KYOOIKU



しょうがっこう さい さい
小学校 (6歳 ~ 12歳)

ねん かん
6年間

ちゅうがっこう さい さい
中学校 (13歳 ~ 15歳)

ねん かん
3年間



ねん かん きょう いく こ じん せい じゅう よう
9年間 の 教育 子どもの 人生 に 重要

1

2

3

4

5

6

ねんかん

6年間

しょうがっ こう

小学校 (SHOOGAKKOO)

まん さい す

はじ

しがつ

にゆうがく

満6歳を過ぎてから 初めての4月に入学

そつぎょう

卒業



1

2

3

ねんかん

3年間

ちゅうがっ こう

中学校 (CHUUGAKKOO)

- 1
- 2
- 3

ねんかん

3年間

こう とう がっ こう
高等学校

こう こう
= 高校

KOOTOOGAKKOO [KOOKOO]

ぎ む きょう いく
義務教育ではない。しかし、**98%**が しんがく
進学

ちゅうがっこう そつぎょう しけん
中学校を 卒業して、試験を うける



にゆうがく
入学



がっ こう まな ない よう
学校で学ぶ内容

くに き
国が決める

しょうがっこう きょうか
小学校の教科



国語

こくご



社会

しゃかい



算数

さんすう



理科

りか



生活科

せいかつ



音楽

おんがく



図工

ずが
こうさく



家庭科

かてい



体育

たいいく



道徳

どうとく



特活

とくべつ
かつどう



総合学習

そうごうてきな
がくしゅうのじかん

ちゅうがっこう きょうか
中学校の教科



国語

こくご



社会

しゃかい



数学

すうがく



理科

りか



音楽

おんがく



美術

びじゅつ



体育

たいいく



家庭科

かてい



英語

えいご



道徳

どうとく



特活

とくべつ
かつどう



総合学習

そうごうてきな
がくしゅうのじかん

か もく にほんご まな
すべての課目を 日本語で学ぶ。

きょうか しょ

教科書 KYOOKASHO

しょう がっこう ちゅう がっこう

小学校・中学校



むりょう

無料



こう とう がっこう

高等学校や た その他の がっこう 学校



ゆうりょう

有料

ほ じょきょうざい

補助教材

HOZYO KYOOZAI



ゆうりょう

有料



しゅうがく て つづ

②

就学 手続き

SHUUGAKU TETSUZUKI



にゅう がく
入 学

(NYUUGAKU)

ねんせい 1年生の はじめ(4月)から

がっこう
学校にはいる



へんにゅうがく
編入学

(HENNYUUGAKU)

にゅうがく 以外 いがい の時 とき に がっこう 学校にはいる

て つづ ほう ほう やく しょ
手続きの方法 (役所)

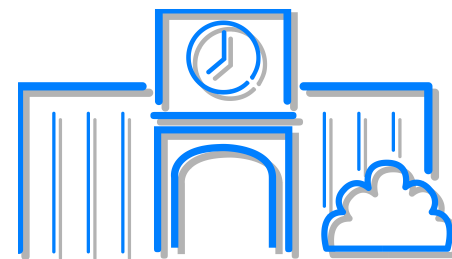


す やく しょ い
① 住んでいるところの 役所へ 行く

に ゆう が く、へん に ゆう が く たん とう しゃ つた
② 入学、編入学について、担当者に 伝える

に ほん ご きょう じつ がっこう い
③ 日本語教室のある 学校に 行かせたいことも
つた
伝える

て つづ ほうほう がっこう
手続きの方法 (学校)



こ がっこう
① 子どもと いっしょに 学校へいく

がっこう せんせい
② 学校の先生とはなしあう

こ ねんれい がくねん
③ 子どもの年齢で 学年が きまる



にほんご

日本語がよくわからないとき、

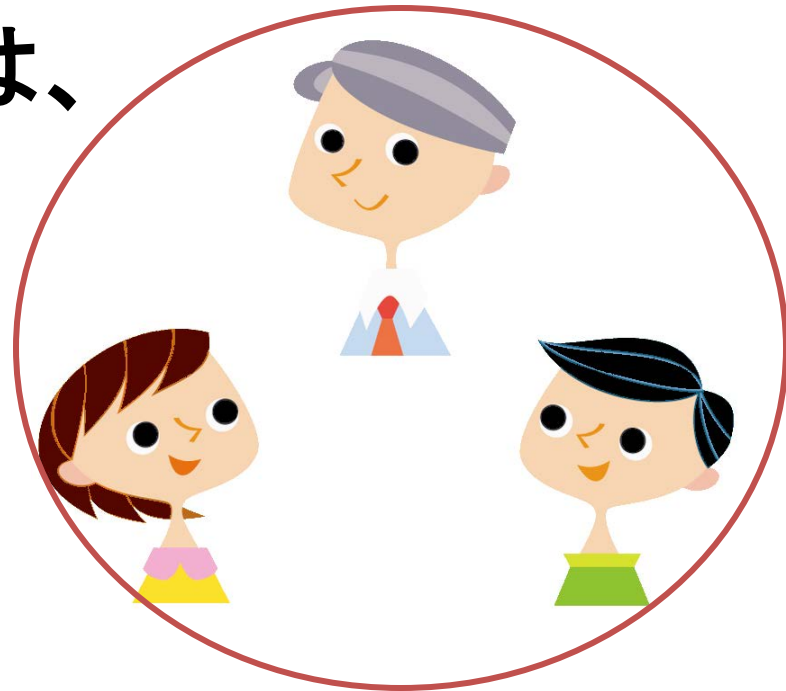
ねんれい した がくねん
年齢より下の学年にはいることもある

がくねん

どの学年にはいるかは、

がっこう せんせい
学校の先生と

はなしあって きめる



がっく こうく

学区(校区) GAKKU (KOOKU)

A小学校



B小学校

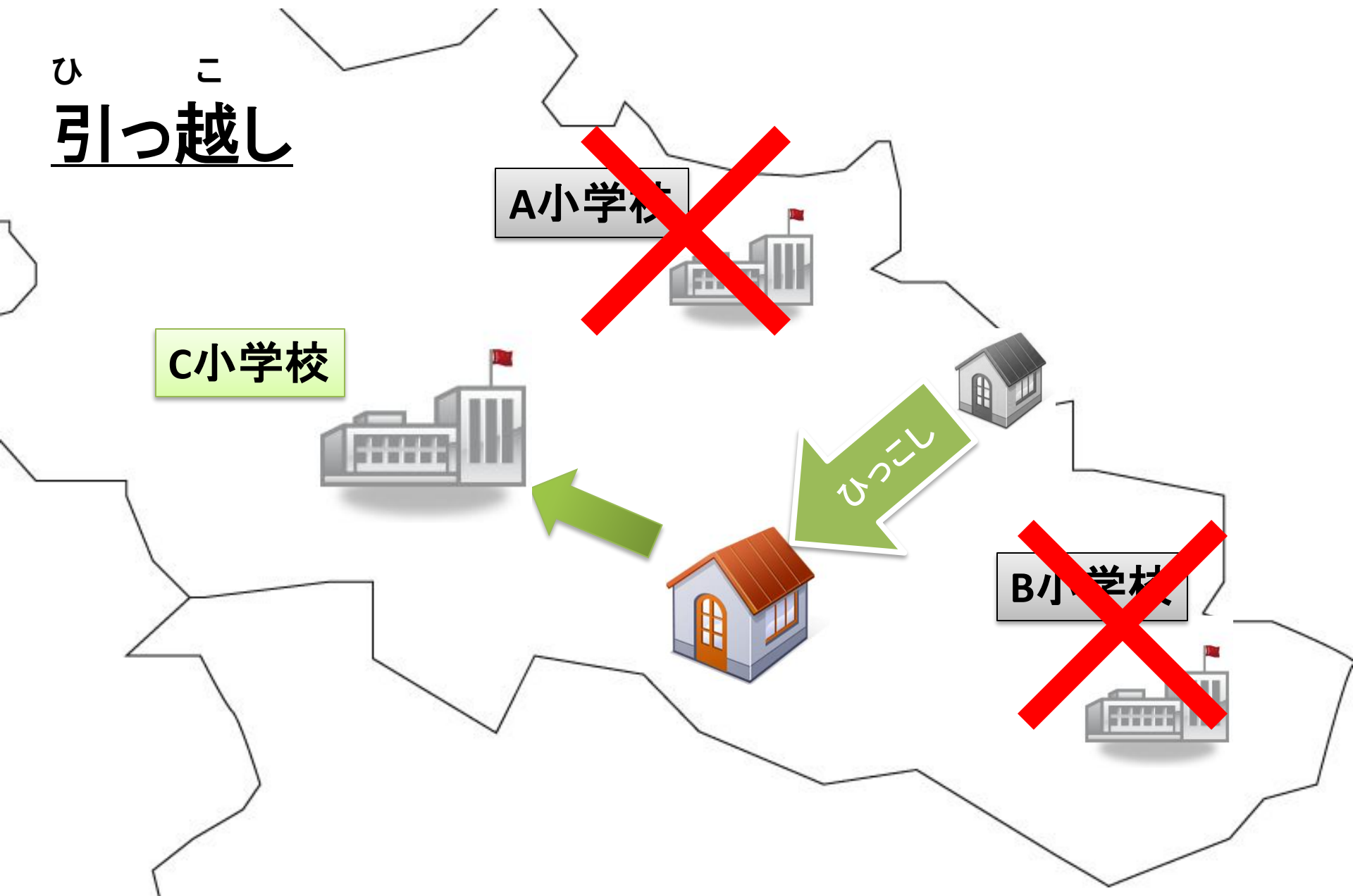


ひ こ
引っ越し

A小学校

C小学校

B小学校



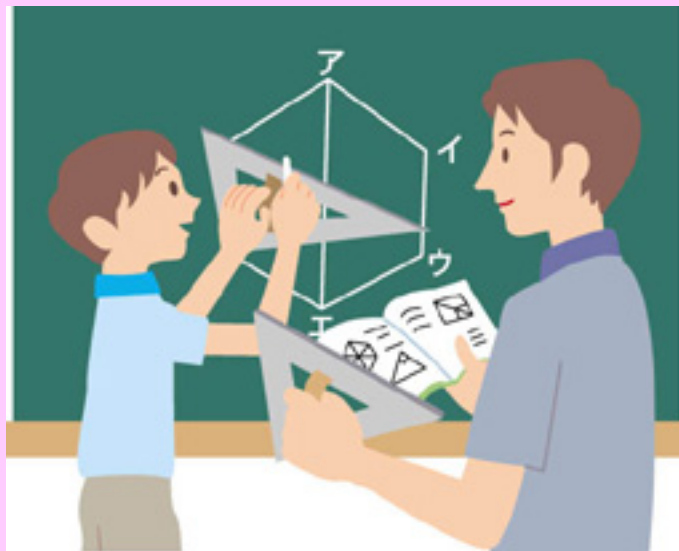
がっ こう せい かつ

③ 学校生活

GAKKOO SEIKATSU

がっ こう いちにち
学校の一日

げつようび きんようび
月曜日～金曜日



どようび にちようび
土曜日～日曜日



しょうがっこう ねんせい いちにち
ある小学校4年生の一日

あさ 朝	しゅうだん とうこう 集団登校
ごぜんちゆう 午前中	じゅぎょう じ かん 授業 4時間
ひる お昼	きゅうしょく 給食
	そう じ 掃除
ごご 午後	じゅぎょう じ かん 授業 1～2時間
ほうかご 放課後	げこう 下校

しょうがっこう ねんせい いちにち
ある小学校4年生の一日

あさ 朝	しゅうだん とうこう 集団登校
ごぜんちゅう 午前中	じゅぎょう じかん 授業 4時間
ひる お昼	きゅうしょく 給食
	そうじ 掃除
ごご 午後	じゅぎょう じかん 授業 1～2時間
ほうかご 放課後	げこう 下校

しゅうだん とうこう

集団 登校

SHUUDAN TOOKOO



とうこう はん

登校班 TOOKOO HAN

れんらく

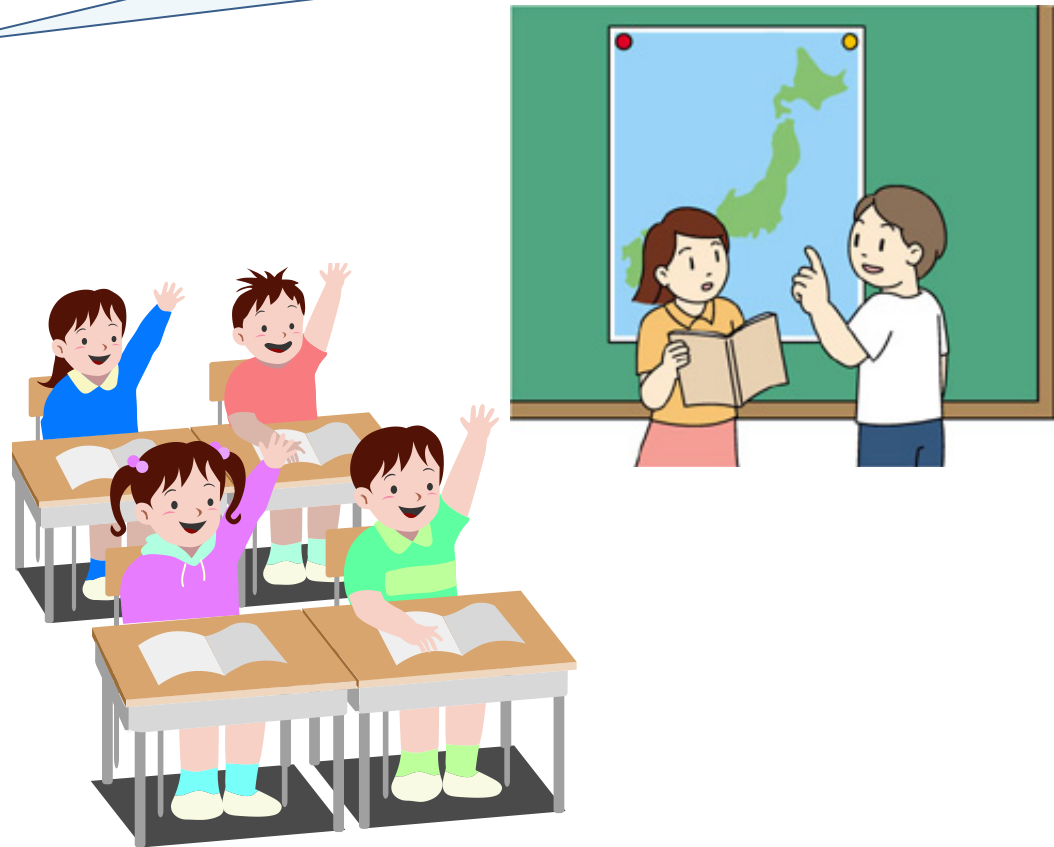
連絡 RENRAKU



しょうがっこう ねんせい いちにち
ある小学校4年生の一日

あさ 朝	しゅうだん とうこう 集団登校
ごぜんちゅう 午前中	じゅぎょう じかん 授業 4時間
ひる お昼	きゅうしょく 給食
	そうじ 掃除
ごご 午後	じゅぎょう じかん 授業 1～2時間
ほうかご 放課後	げこう 下校

じゅぎょう ごぜんちゅう じかん
授業(午前中4時間)
JUGYOO



DVD

しょうがっ こう
ようこそ！ さくら小学校へ
～みんななかまだ～

がっこう たんけん
「学校探検」

じゅぎょう
授業

JUGYOO

しょうがっこう
小学校

SHOOGAKKOO

ちゅうがっこう
中学校

CHUUGAKKOO

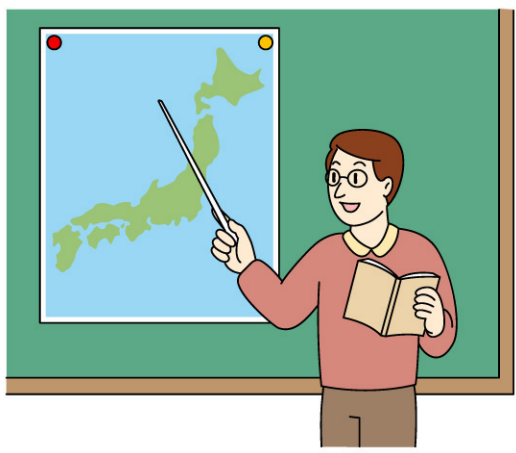


ふん

45分

ふん

50分



たんにん せんせい
担任の先生

ひとり

(1人～)

きょうか せんせい
教科の先生

にん

(10人～)

しょうがっこう ねんせい いちにち
ある小学校4年生の一日

あさ 朝	しゅうだんとうこう 集団登校
ごぜんちゅう 午前中	じゅぎょう じ かん 授業 4時間
ひる お昼	きゅうしょく 給食
	そうじ 掃除
ごご 午後	じゅぎょう じ かん 授業 1～2時間
ほうかご 放課後	げこう 下校

きゅうしょく
給食

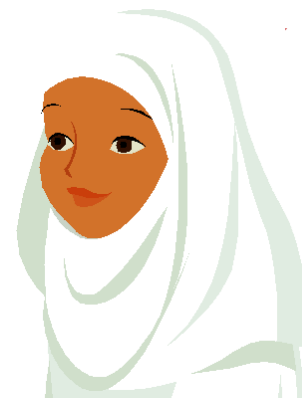
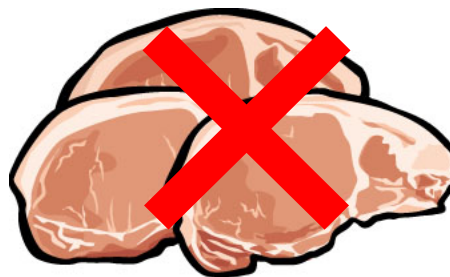
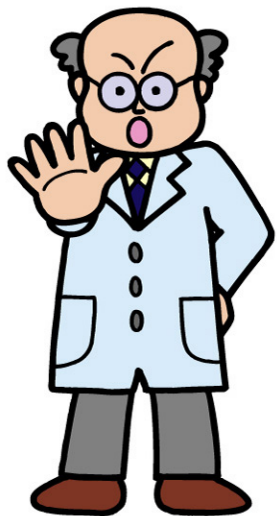
KYUUSHOKU



DVD

しょうがっこう
ようこそ！ さくら小学校
～みんななかまだ～

きゅうしょく ようす
「給食の様子」



きゅうしょく た とき
給食が食べられない時は…

せんせい そうだん
→ 先生に 相談する



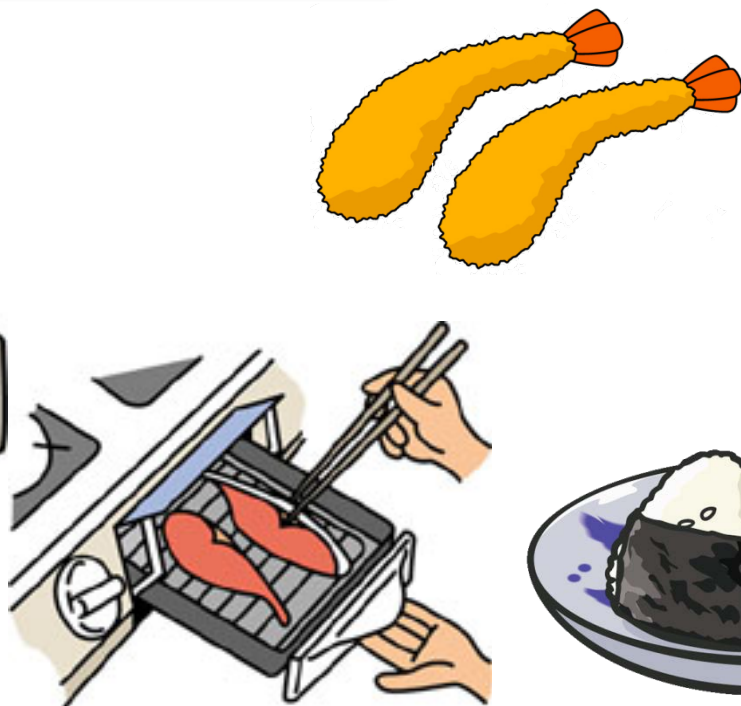
きゅうしょく

がっこう

給食がない 学校だったら…

べんとう

弁当 BENTO



しょうがっこう ねんせい いちにち
ある小学校4年生の一日

あさ 朝	しゅうだん とうこう 集団登校
ごぜんちゅう 午前中	じゅぎょう じ かん 授業 4時間
ひる お昼	きゅうしょく 給食
	そうじ 掃除
ごご 午後	じゅぎょう じ かん 授業 1~2時間
ほうかご 放課後	げこう 下校

そうじ
掃除 SOOJI



DVD

しょうがっこう
ようこそ！さくら小学校へ
～みんななかまだ～

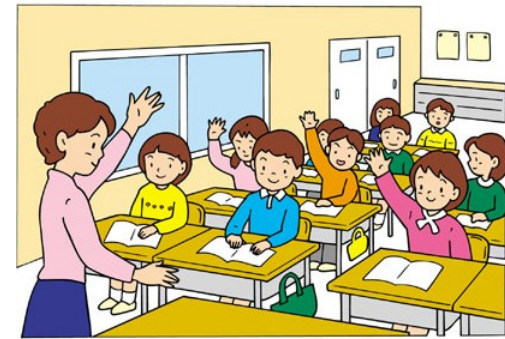
とうばん
「そうじ当番」

しょうがっこう ねんせい いちにち
ある小学校4年生の一日

あさ 朝	しゅうだんとうこう 集団登校
ごぜんちゅう 午前中	じゅぎょう じ かん 授業 4時間
ひる お昼	きゅうしょく 給食
	そうじ 掃除
ごご 午後	じゅぎょう じ かん 授業 1～2時間
ほうかご 放課後	げこう 下校

じゅぎょう
授業

JUGYOO



げこう いえ かえ

下校(家に帰る)



じ
3時ごろ

ちゅうがくせい
ある中学生の一日

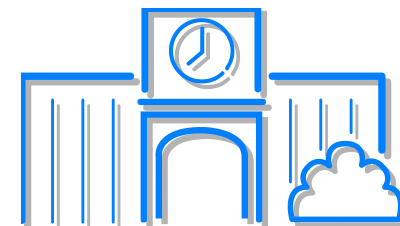
あさ 朝	しゅうだん とうこう 集団登校
ごぜんちゅう 午前中	じゅぎょう じ かん 授業 4時間
ひる お昼	きゅうしょく 給食
	そうじ 掃除
ごご 午後	じゅぎょう じ かん 授業 1～2時間
ほうかご 放課後	ぶ かつ どう 部活動



ちゅうがっこう ぶ かつ どう
中学校の「部活動」
BUKATSUDOO

がっ こう いち ねん
学校の一年

GAKKOO NO ICHINEN



しょうがっこう いちねん
ある小学校の一年

がっ 4月	5月	6月	7月	8月	9月	10月	11月	12月	1月	2月	3月
がっき 1学期					がっき 2学期					がっき 3学期	
がっき 1学期						がっき 2学期					

しょうがっこう いちねん
ある小学校の一年

いちがつき
1学期

がつ
4 月
5 月
6 月
7 月

しぎょうしき

始業式

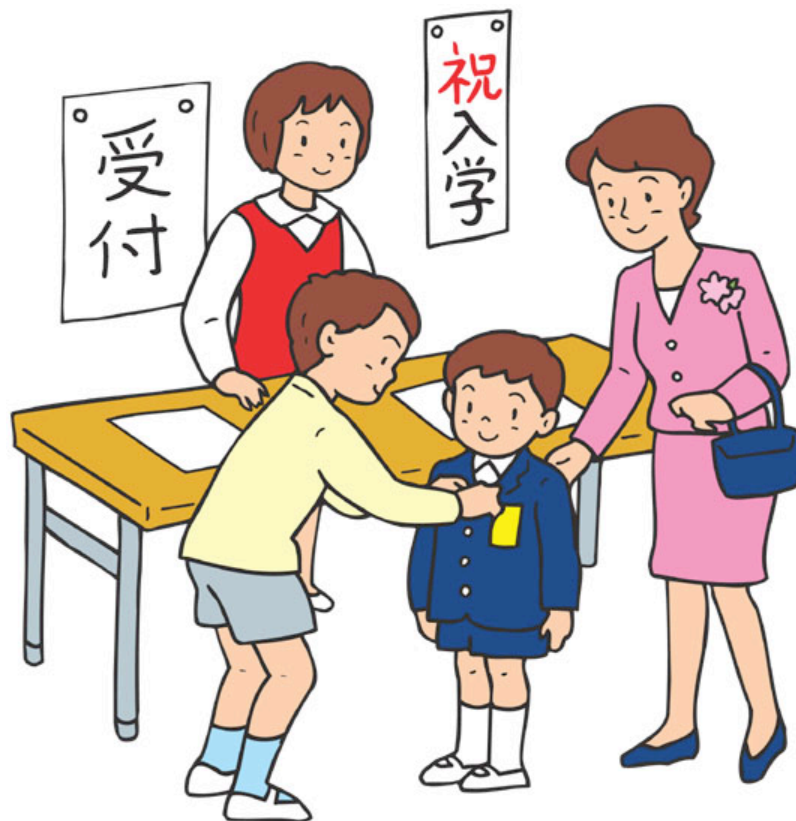
SHIGYOOUSHIKI



しょうがっこう いちねん
ある小学校の一年

いちがつき
1学期

がつ
4 月
5 月
6 月
7 月



にゅう がく しき

入学式 NYUUGAKUSHIKI

しょうがっこう いちねん
ある小学校の一年

いちがっき
1学期

がっ
4 月
5 月
6 月
7 月

か てい ほう もん

家庭訪問

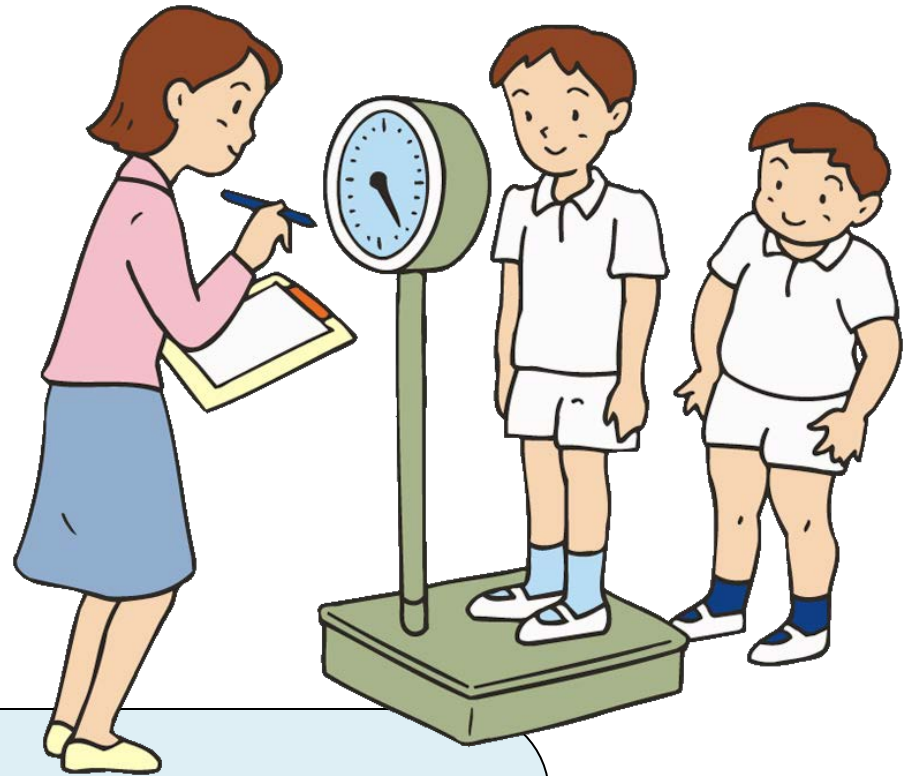
KATEI HOOMON



しょうがっこう いちねん
ある小学校の一年

いちがつき
1学期

4 月
5 月
6 月
7 月



けんこう しんだん
健康診断

KENKOOSHINDAN

しんたいけいそく
身体計測

SHINTAIKEISOKU

DVD

しょうがっこう
ようこそ！ さくら小学校へ
～みんななかまだ～

しんたい そくてい
「身体測定」

けんこう しんだん

健康 診断

KENKOO SHINDAN



たいじゅう しんちょう

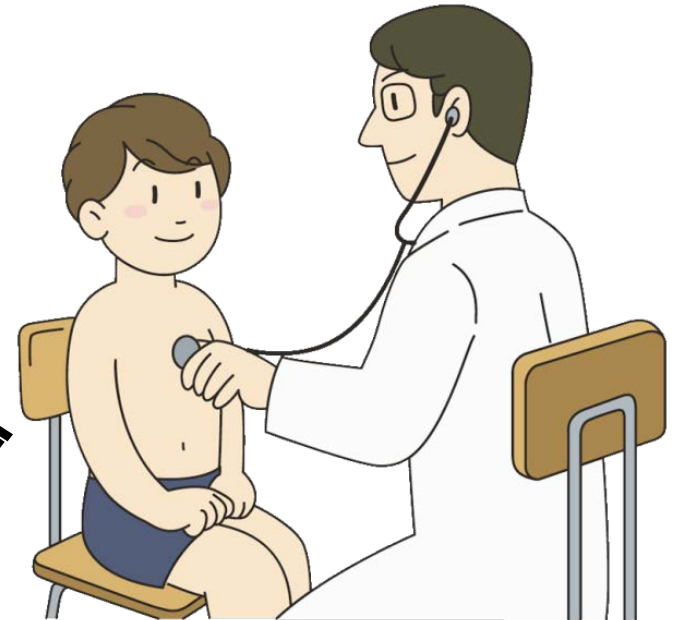
・体重 ・身長

にょう だいべん ちゅう

・尿 ・大便 ・ぎょう虫

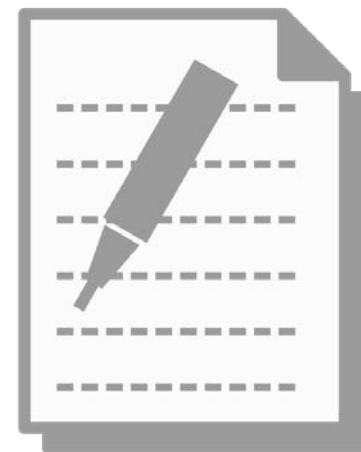
め みみ は しんぞう

・目 ・耳 ・歯 ・心臓 など



けん さ まえ
検査の前

しつもん かみ からだ ちょうし か
質問の紙に体の調子を書く



た げん ご いりょう もんしん し す て む えむきゅーぶ

多言語医療問診システム M3 (M-cube)

Multilingual medical questionnaire system

<http://www.tabunkakyoito.org/アプリ/多言語問診システムm3-mobile/>

た げん ご いりょうもんしんひょう

多言語医療問診票 Multilingual medical questionnaire

<http://www.kifjp.org/medical/>

しょうがっこう いちねん
ある小学校の一年

いちがつき
1学期

がつ
4 月
5 月
6 月
7 月

しゅうがく りょこう

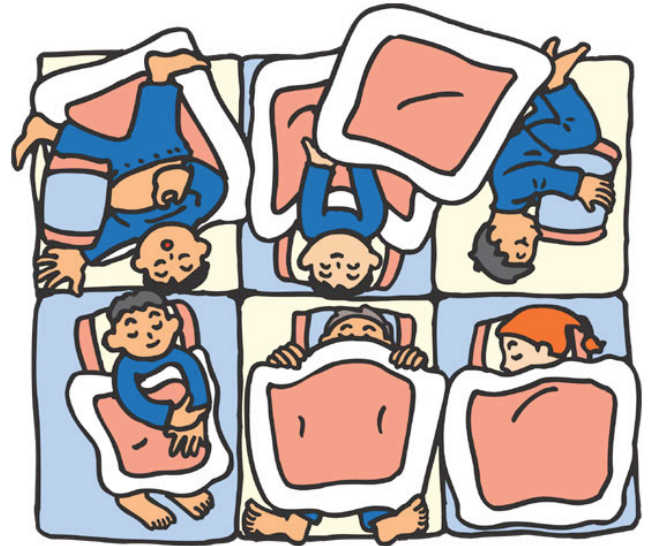
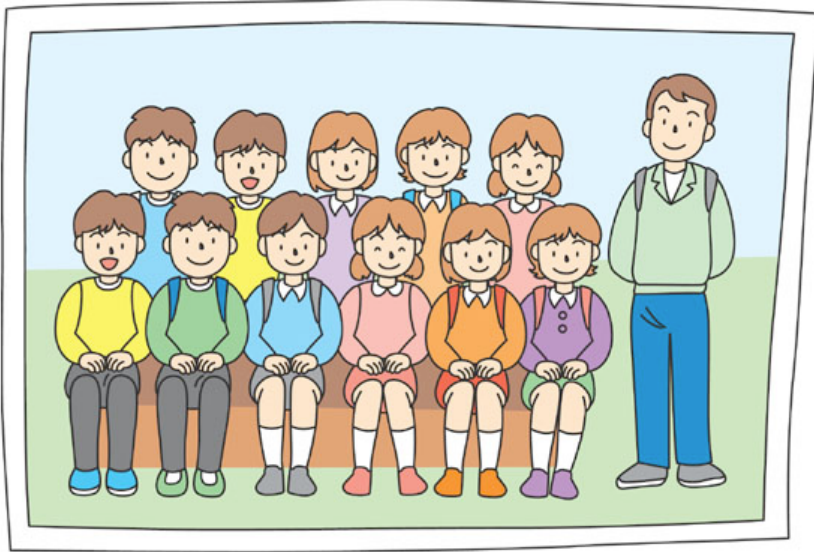
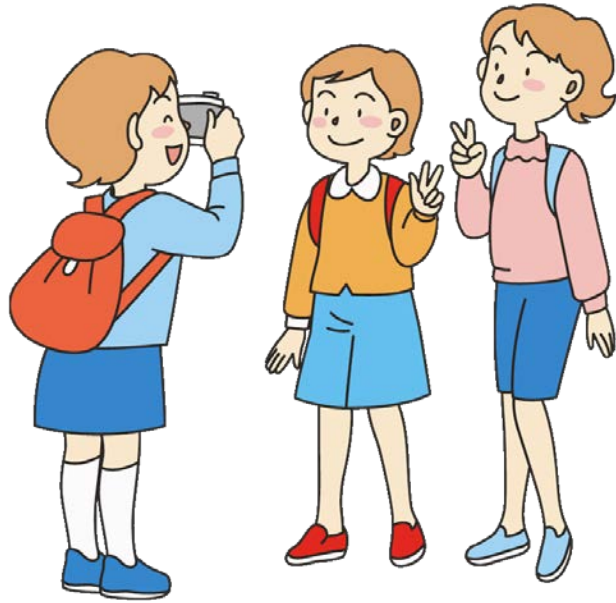
修学旅行

SHUUGAKU RYOKOO



せつめいかい
「説明会」





しょうがっこう いちねん
ある小学校の一年

いちがっき
1学期

がつ
4 月
5 月
6 月
7 月

えんそく

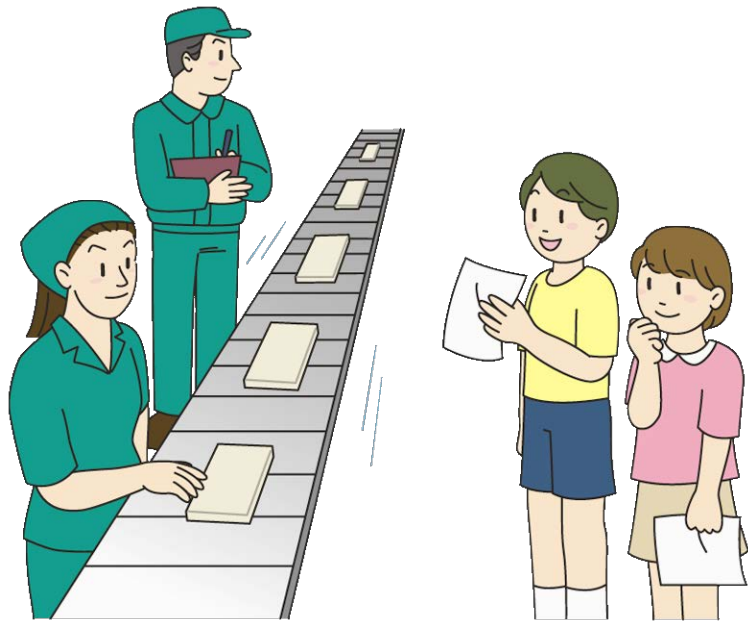
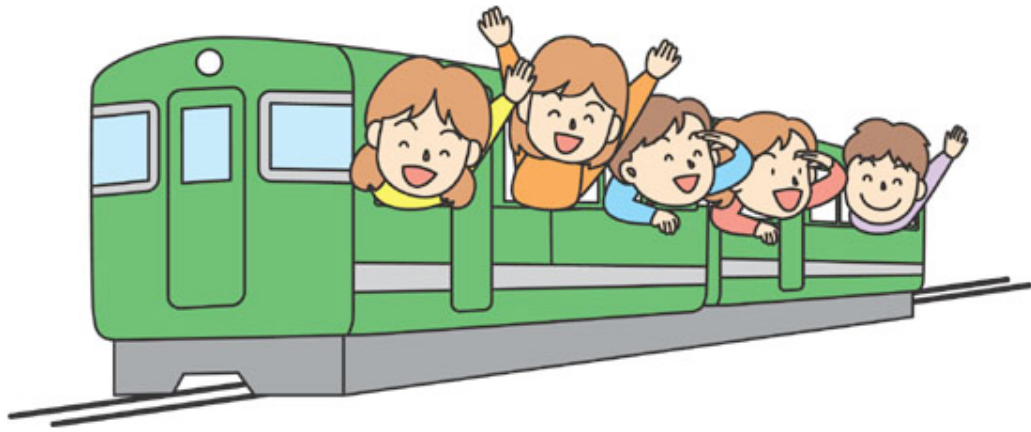
遠足 ENSOKU

こうがいがくしゅう

校外学習

KOOGAI GAKUSHUU



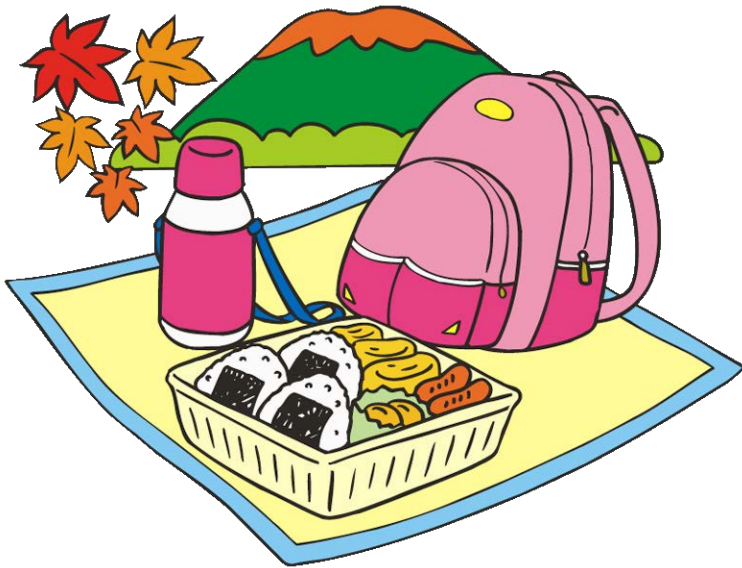


DVD

しょうがっこう
ようこそ！さくら小学校へ
～みんななかまだ～

えんそく
「遠足」

べんとう
弁当
BENTOO



しょうがっこう いちねん
ある小学校の一年

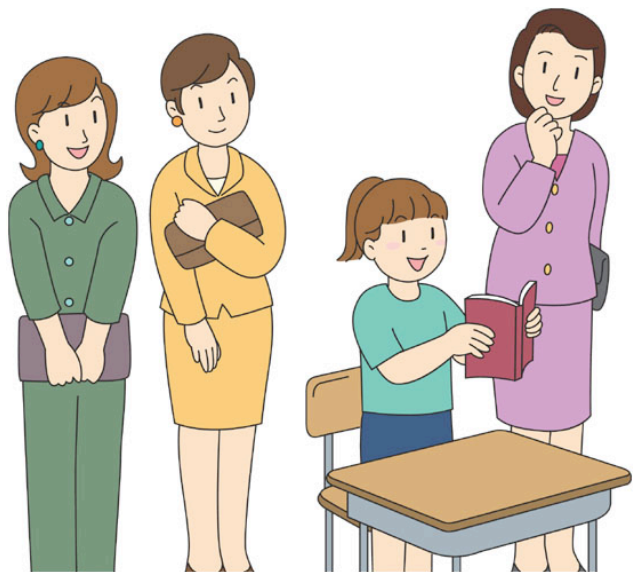
いちがっき
1学期

がつ
4 月
5 月
6 月
7 月

じゅ ぎょう さん かん

授業参観

JUGYOOSANKAN



しょうがっこう いちねん
ある小学校の一年

いちがっき
1学期

がっ
4 月
5 月
6 月
7 月

がっきゅうこんだんかい

学級懇談会

GAKKYUU KONDANKAI

さんしゃめんだん

三者面談

SANSHA MENDAN



DVD

しょうがっこう
ようこそ！さくら小学校へ
～みんななかまだ～

ほごしゃさんかぎょうじ
「保護者参加行事」

しょうがっこう

【小学校】 SHOOGAKKOO

に しゃめんだん

二者面談 (ほ ご しゃ せんせい
保護者・先生)

NISHAMENDAN

ちゅうがっこう

【中学校】 CHUUGAKKOO

さん しゃ めんだん

三者面談 (ほ ご しゃ こ せんせい
保護者・子ども・先生)

SANSHAMENDAN



しょうがっこう いちねん
ある小学校の一年

いちがっき
1学期

がつ
4 月
5 月
6 月
7 月

しゅうぎょうしき

終業式

SHUUGYOOSHIKI



しょうがっこう いちねん
ある小学校の一年

いちがつき
1学期

がつ
4 月
5 月
6 月
7 月

なつやす
夏休み

がつまつ
7月末
がつ
~8月

なつやす

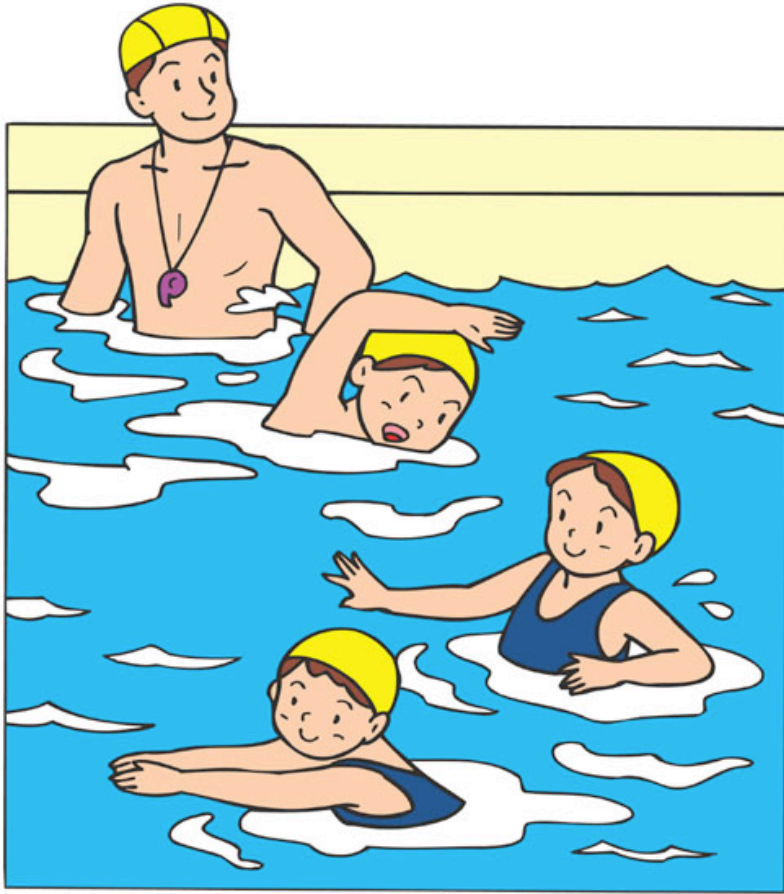
にちかん

夏休み(40日間)
NATSUYASUMI

しゅくだい

宿題
SHUKUDAI





しょうがっこう いちねん
ある小学校の一年

なつやす
夏休み

がつ
~8 月

にがつき
2学期

がつ
9 月
10 月
11 月
12 月

しぎょうしき
始業式

SHIGYOOOSHIKI



しょうがっこう いちねん
ある小学校の一年

なつやす
夏休み

がつ
~8 月

にがっき
2学期

がつ
9 月
10 月
11 月
12 月



うんどう かい

運動会 UNDOOKAI

たいいくたい かい

体育大会 TAIKU TAIKAI

しょうがっこう いちねん
ある小学校の一年

にがつき
2学期

がっ
9 月
10 月
11 月
12 月

がくしゅうはっぴょうかい

学習発表会

GAKUSHUU HAPPYOOKAI

ぶんかさい

文化祭 BUNKASAI



しょうがっこう いちねん
ある小学校の一年

に がつき
2学期

がつ
9 月
10 月
11 月
12 月

ふゆやす
冬休み

がつまつ
12月末
~1月

しゅうぎょうしき

終業式

SHUUGYOOSHIKI

ふゆやす しゅうかん
冬休み(2週間)
FUYUYASUMI



しょうがっこう いちねん
ある小学校の一年

ふゆやす
冬休み

がつ
~1 月

がっき
3学期

1 月
2 月
3 月

しぎょうしき
始業式

SHIGYOOOSHIKI



しょうがっこう いちねん
ある小学校の一年

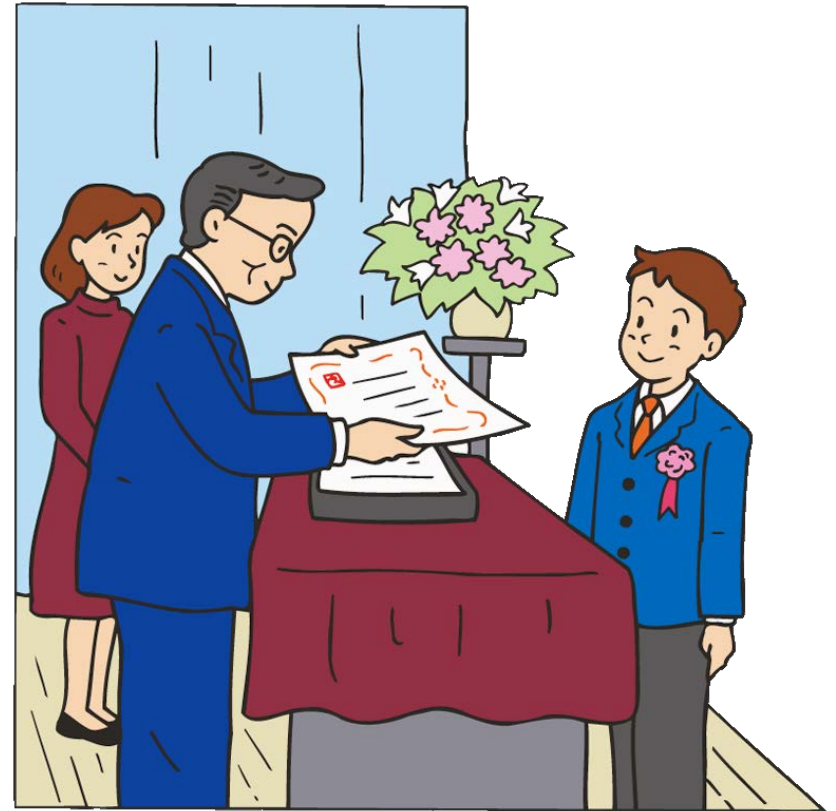
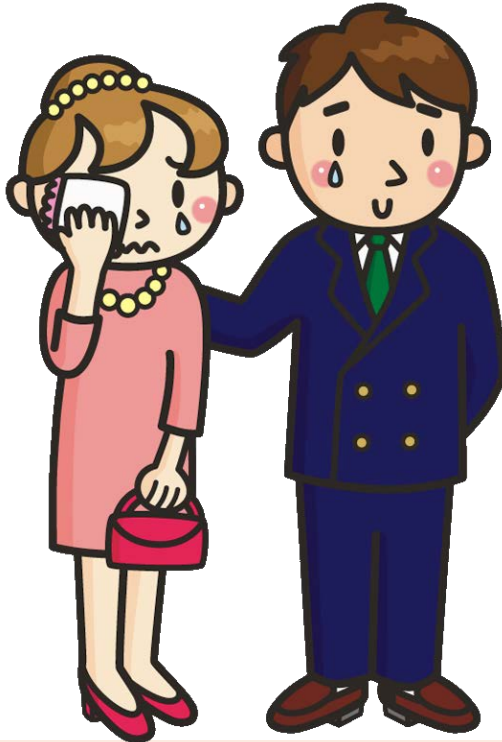
がっき
3学期

がつ
1 月
2 月
3 月

そつぎょう しき

卒業式

SOTSUGYOOSHIKI



しょうがっこう いちねん
ある小学校の一年

がっき
3学期

がつ
1 月
2 月
3 月

はるやす
春休み

いっしゅうかん
(1週間)

しゅうりょうしき

修了式

SHUURYOOSHIKI



ひょう か 評価



がっき 1学期	しゅうぎょうしき 終業式
がっき 2学期	しゅうぎょうしき 終業式
がっき 3学期	しゅうりょうしき 修了式

つうちひょう
通知票
TSUUCHIHYOO

- せいせき
- ・ **成績**
- がっこう ようす
- ・ **学校での様子**
- しゅっせき けっせき
- ・ **出席や欠席 など**

平成○年度

教育目標

教育目標
豊かな感性をもち、周りとの関わりの中で自己を伸ばす生徒の育成

基本方針
生徒ひとりひとりの個性を尊重する
主体的に学ぶ生徒の育成をめざす

方針		
学習	人権	生活
学習習慣を身につけ意欲をもって学習に取り組む生徒を育てる。	互いの個性を認め合い、尊重しあえる生徒を育てる。	集団生活を意識し、協力し合える生徒を育てる。

平成○年度

通 知 表



京都多文化共生中学校

校長 国際太郎

1年1組1番 名前

○各教科の学習の記録

	評価	1学期	2学期	3学期	学年
国語	×××				
社会	×××				
数学	×××				
理科	×××				
音楽	×××				
美術	×××				
保健体育	×××				
技術家庭	×××				
英語	×××				

○総合的な学習の時間の記録

△コース	
------	--

○部活動の記録

部活動名	
------	--

○特別活動の記録

	生徒会活動・学級活動など
前期	
後期	

○出欠の記録

	**	**	**	**	**	**	**	**	**
1学期									
2学期									
3学期									
学年									

○通信欄

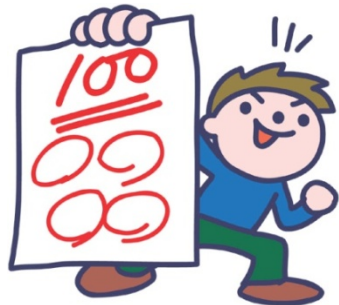
--

担任印

認定

せい せき
成績

SEISEKI



てんすう

テストの点数

+

いっしょうけんめい

一生懸命か？

+

やす

休まないか？

+



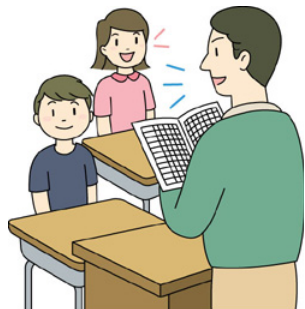
しゅくだい

さくひん

宿題や作品を

だ

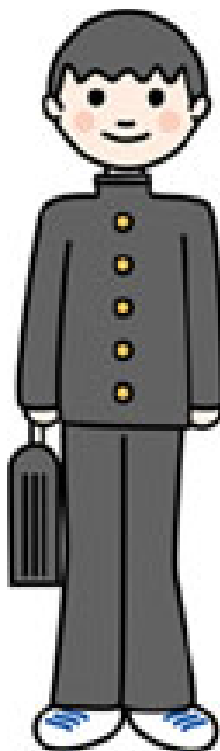
出しているか？

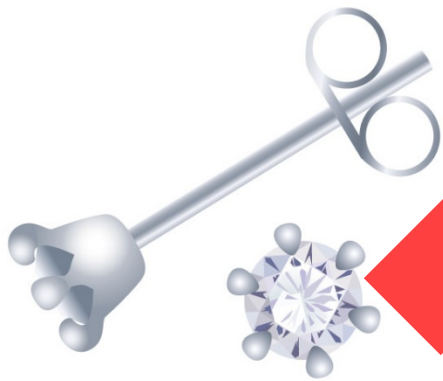
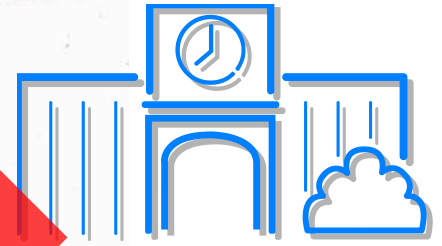
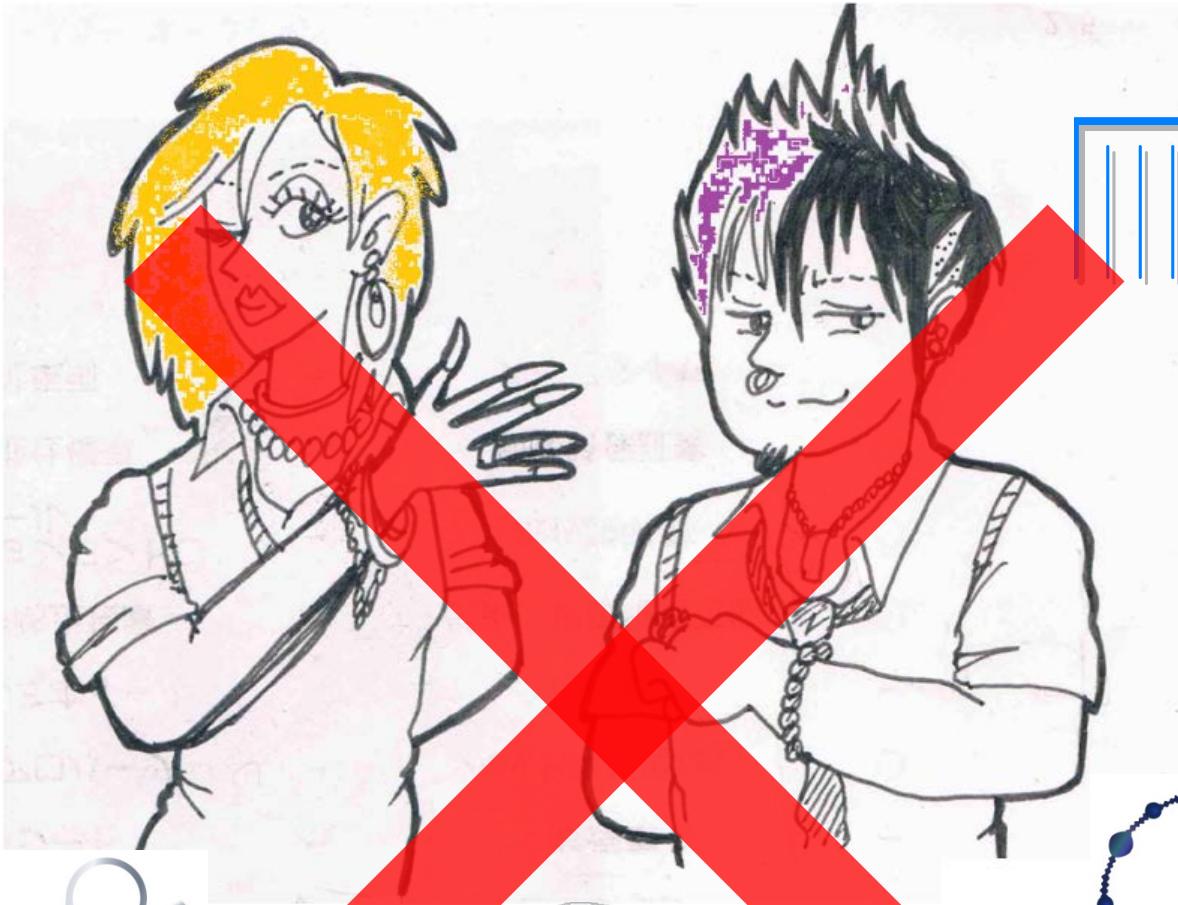


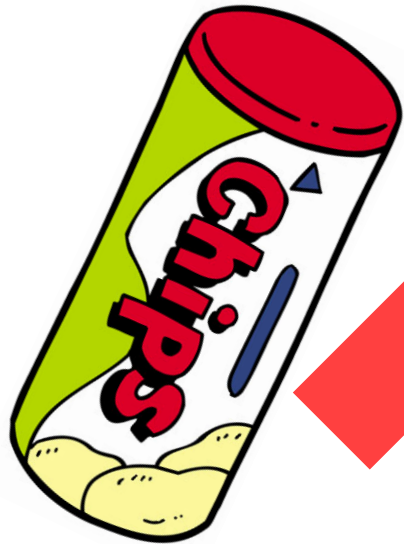
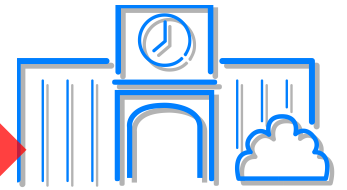
きそく
きまり・規則

せいふく

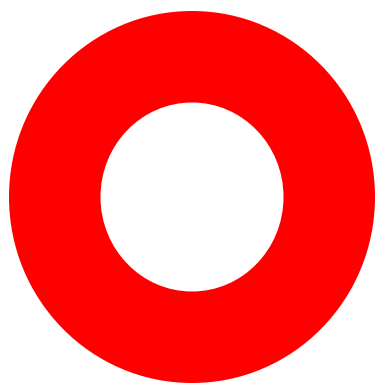
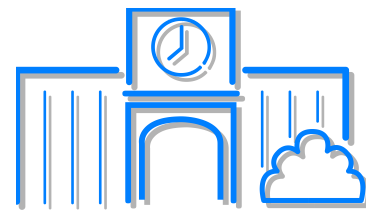
制服 SEIFUKU







きそく
きまり・規則



なん せんせい
何でも先生に

き
聞いて下さい



④

いろいろな

せいど

制度

IROIRONA

SEIDO

つう やく

通訳 TSUUYAKU

か てい ほうもん こじん めんだん
家庭訪問、 個人面談で

に ほん ご はな
日本語が よく 話せないとき…



つうやく き
通訳に 来て もらえることが あります。

たんにん せんせい

担任の先生 に

つうやく き
通訳 が来てくれるか

き
聞く



ぴー ていー えー
P T A

Parent -Teacher Association

ほごしゃ
保護者

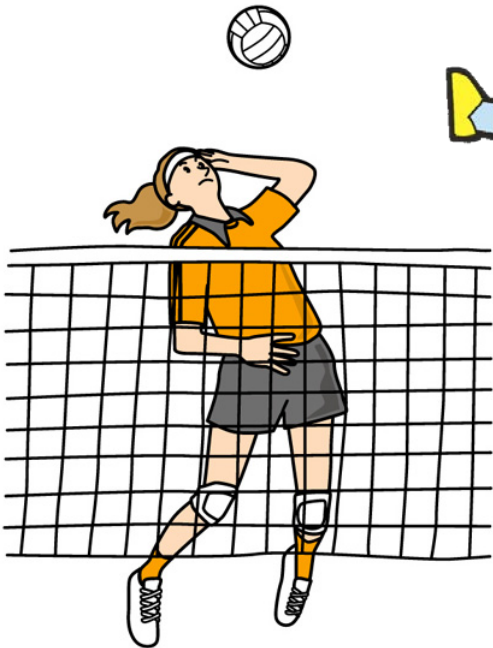
せんせい
先生

だんたい
団体

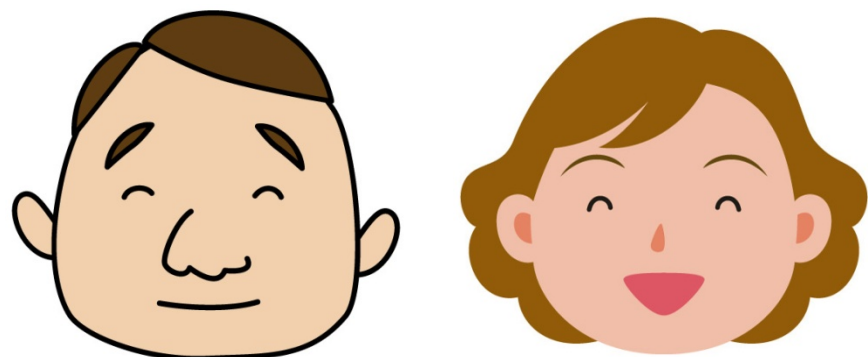
こ
子どものために

ほごしゃ ほうしかつどう
保護者が いろいろな 奉仕活動を行います。

ぴーていー えー かつどう
P T A 活動



ぴーていー えー かつどう
P T A 活動



ほ ご しゃ ほ ご しゃ とも
・保護者と保護者が友だちになれる。

こ がっこう
・子どもの学校のことがよくわかる。

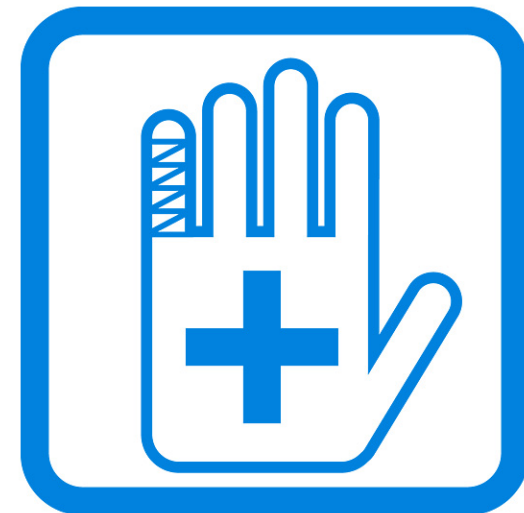
さん か
・参加できないときは、

たんにん せんせい そうだん
担任の先生に相談する。



ほけん
保険

HOKEN



にほんすぽーつしんこうせんたー

日本スポーツ振興センター

NIHON SUPOOTSU SHINKOO SENTAA

「さいがい きょうさい きゅうふ」

「災害 共済 給付」

SAIGAI KYOOSAI KYUUFU

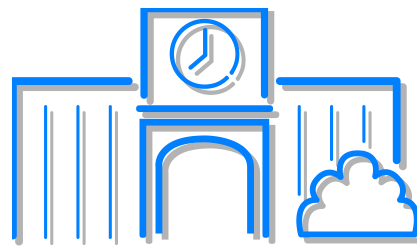
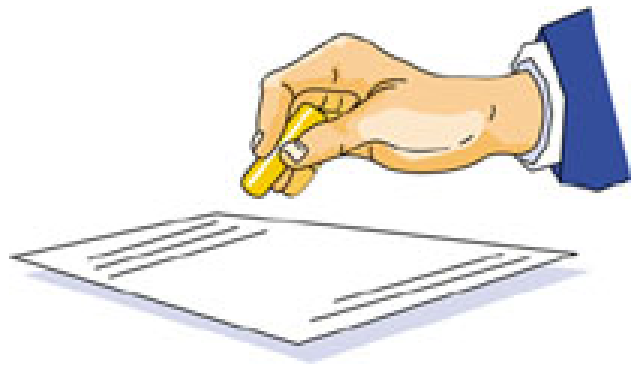
がっこう
・学校で けがをしたときの 保険

びょういん かね かえ
・病院の お金が あとで 返ってくる

ひょう えん
・費用 : 500円くらい



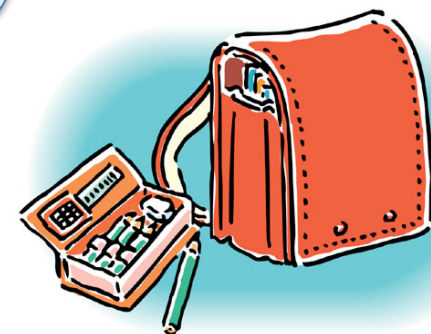
もう こ かにゆうどうい しょ がっこう だ
・申し込み : 加入同意書を 学校に出す



しゅうがく えんじょ せいど
就学 援助 制度

SHUUGAKU ENJO SEIDO

がっこうせいかつ かね えんじょ
学校生活のための お金の援助



がくようひん きゅうしょくひ えんそく こうつう ひ
学用品・給食費・遠足の交通費など



くわ がっこう き
☆詳しいことは 学校に 聞いてください。

がく どう ほ いく がく どう くら ぶ

学童 保育/学童 クラブ

GAKUDOO HOIKU [GAKUDOO KURABU]

ひる ま ほ ご しゃ いえ か てい こ

昼間、保護者が 家にいない 家庭の 子ども

ば しょ もう こ ほうほう
★場所や 申し込み方法は

がっ こう き
学校に 聞いてください。



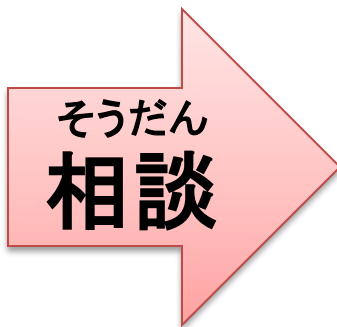
さいご

最後に

こま

そうだん

◎ 困ったら、だれかに 相談してください。



がっこう

し

◎ 学校からの お知らせは

かなら

よ

必ず 読んでください。



にほん たの がっこうせいかつ
日本で 楽しい 学校生活が
ねが できる ことを 願っています！



日本語を母語としない保護者のための 日本の 学校生活ガイダンス

(2014年3月発行)

制作・発行：公益財団法人 京都府国際センター(KPIC)

〒600-8216 京都市下京区烏丸通塩小路下ル 京都駅ビル9階

TEL：075-342-5000

FAX：075-342-5050

EMAIL：main@kpic.or.jp

URL：www.kpic.or.jp

(公財)京都府国際センターは、府民、市町村、民間団体、教育機関などとの連携・協力を図り、地域の国際化を積極的に進めています。

企画・制作協力：渡日・帰国青少年(児童・生徒)のための京都連絡会(ときめき)

協力：公益社団法人国際日本語普及協会(AJALT)

(DVD教材「ようこそ！さくら小学校へ～みんな なかまだ～」)

多文化共生センターきょうと

(多言語医療問診システムM-Cube)

NPO法人国際交流ハーティ港南台、公益財団法人かながわ国際交流財団

(多言語医療問診票)