

せいど

④ いろいろな制度

Distintos programas
de asistencia escolar

つう やく

通訳 INTÉRPRETE



か てい ほうもん こじん めんだん
家庭訪問、 個人面談で

に ほん ご はな
日本語が よく 話せないとき…



つうやく き
通訳に 来て もらえることが あります。

たんにん せんせい

担任の先生 に

つうやく き
通訳 が来てくれるか

き
聞く



ぴー ていー えー

P T A

ASOCIACIÓN DE PADRES Y MAESTROS

Parent -Teacher Association

ほごしゃ
保護者

せんせい
先生

だんたい
団体

こ

子どものために

ほごしゃ

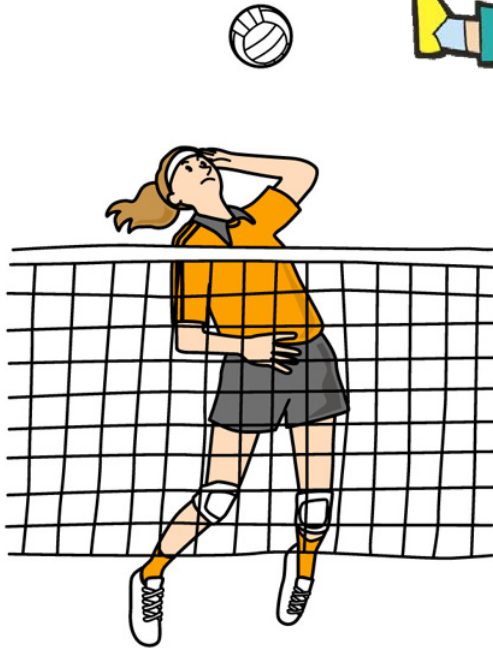
保護者が

いろいろな

ほうしかつどう

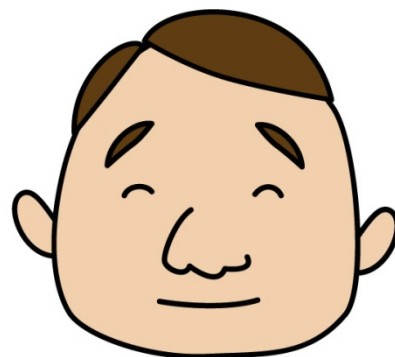
奉仕活動をします。

ぴーていー えー かつどう
P T A 活動



ぴーていー えー かつどう

P T A 活動



ほ ご しゃ ほ ご しゃ とも

・保護者と保護者が友だちになれる。

こ がっこう

・子どもの学校のことをよくわかる。

さん か

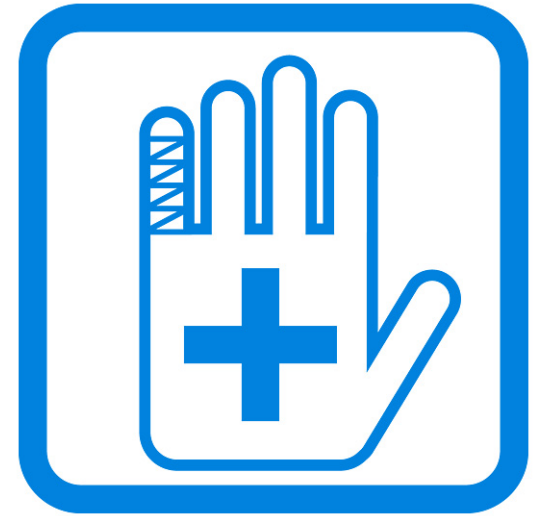
・参加できないときは、

たんにん せんせい そうだん

担任の先生に相談する。



ほけん
保険 INSURANCE



にほんすぽーつしんこうせんたー
日本スポーツ振興センター

**CENTRO DE PROMOCIÓN DEL DEPORTE
EN JAPÓN**

さいがい きょうさい きゅうふ
災害 共済 給付

SEGURO EN CASO DE ACCIDENTE

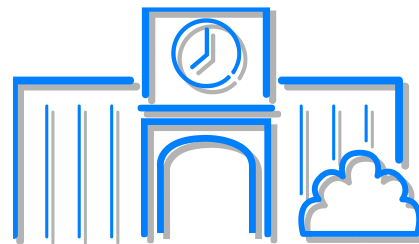
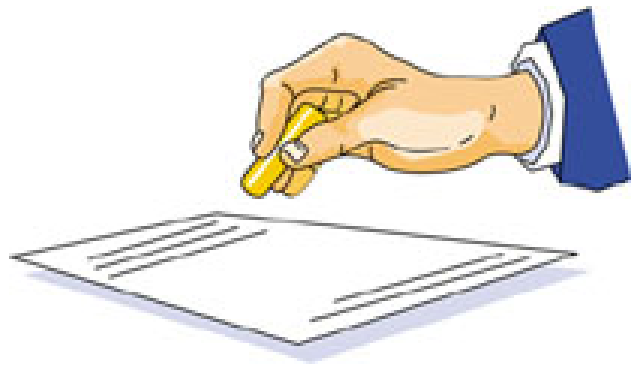
がっこう
・学校で けがをしたときの 保険

びょういん かね かせ
・病院の お金が あとで 返ってくる

ひょう せん
・費用 : 500円くらい



もう こ かにゆうどういしょ がっこう だ
・申し込み : 加入同意書を 学校に出す



しゅうがく えんじょ せいど
就学 援助 制度

(SISTEMA DE SUBSIDIO ESCOLAR)

がっこうせいかつ かね えんじょ
学校生活のための お金の 援助

がくようひん きゅうしょくひ えんそく こうつう ひ
学用品・ 給食費・ 遠足の交通費など

くわ がっこう き
☆詳しいことは 学校に 聞いてください。



がく どう ほ いく がく どう くら ぶ

学童 保育/学童 クラブ

(GUARDERÍA PARA NIÑOS
CUYOS PADRES TRABAJAN)



ひる ま ほ ご しゃ いえ

昼間、保護者が 家にいない 家庭の 子ども

か てい こ

ば しょ

☆場所や

もう こ ほうほう

申し込み方法は

がっ こう

学校に

き

聞いてください。

さいご
最後に

こま

そうだん

◎ 困ったら、だれかに 相談してください。



がっこう

し

◎ 学校からの お知らせは

かなら

よ

必ず 読んでください。



にほん たちの がっこうせいかつ
日本で 楽しい 学校生活が
できる ことを 願っています！



日本語を母語としない保護者のための 日本の 学校生活ガイダンス

(2014年3月発行)

制作・発行：公益財団法人 京都府国際センター(KPIC)

〒600-8216 京都市下京区烏丸通塩小路下ル 京都駅ビル9階

TEL：075-342-5000

FAX：075-342-5050

EMAIL：main@kpic.or.jp

URL：www.kpic.or.jp

(公財)京都府国際センターは、府民、市町村、民間団体、教育機関などとの連携・協力を図り、地域の国際化を積極的に進めています。

企画・制作協力：渡日・帰国青少年(児童・生徒)のための京都連絡会(ときめき)

協力：公益社団法人国際日本語普及協会(AJALT)

(DVD教材「ようこそ！さくら小学校へ～みんな なかまだ～」)

多文化共生センターきょうと

(多言語医療問診システムM-Cube)

NPO法人国際交流ハーティ港南台、公益財団法人かながわ国際交流財団

(多言語医療問診票)