

がっ こう せい かつ

③

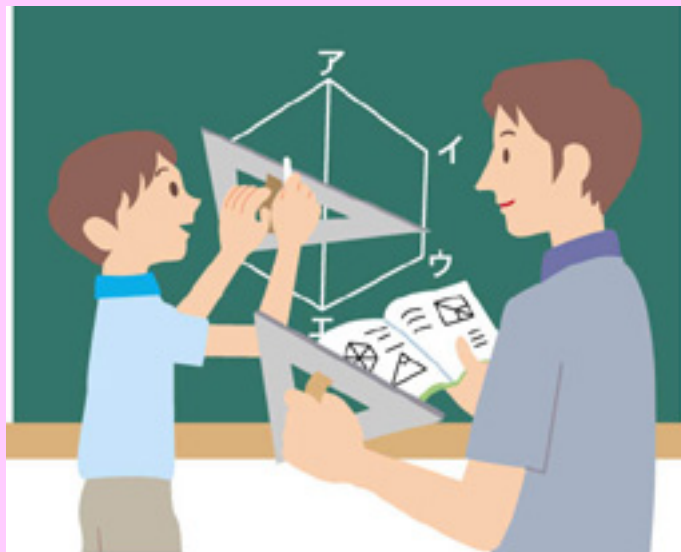
学校生活

การใช้ชีวิตในโรงเรียน



がっ こう いちにち
学校の一日

げつようび きんようび
月曜日～金曜日



どようび にちようび
土曜日～日曜日



しょうがっこう ねんせい いちにち
ある小学校4年生の一日

あさ 朝	しゅうだん とうこう 集団 登校
ごぜんちゅう 午前中	じゅぎょう じ かん 授業 4時間
ひる お昼	きゅうしょく 給食
	そう じ 掃除
ごご 午後	じゅぎょう じ かん 授業1～2時間
ほうかご 放課後	げ こう 下校

しょうがっこう ねんせい いちにち
ある小学校4年生の一日

あさ 朝	しゅうだん とうこう 集団登校
ごぜんちゅう 午前中	じゅぎょう じかん 授業 4時間
ひる お昼	きゅうしょく 給食
	そうじ 掃除
ごご 午後	じゅぎょう じかん 授業 1～2時間
ほうかご 放課後	げこう 下校

しゅうだん とうこう
集団登校

การไปโรงเรียนพร้อมกันเป็นกลุ่ม



とうこうはん
登校班

กลุ่มที่ไปโรงเรียนด้วยกัน

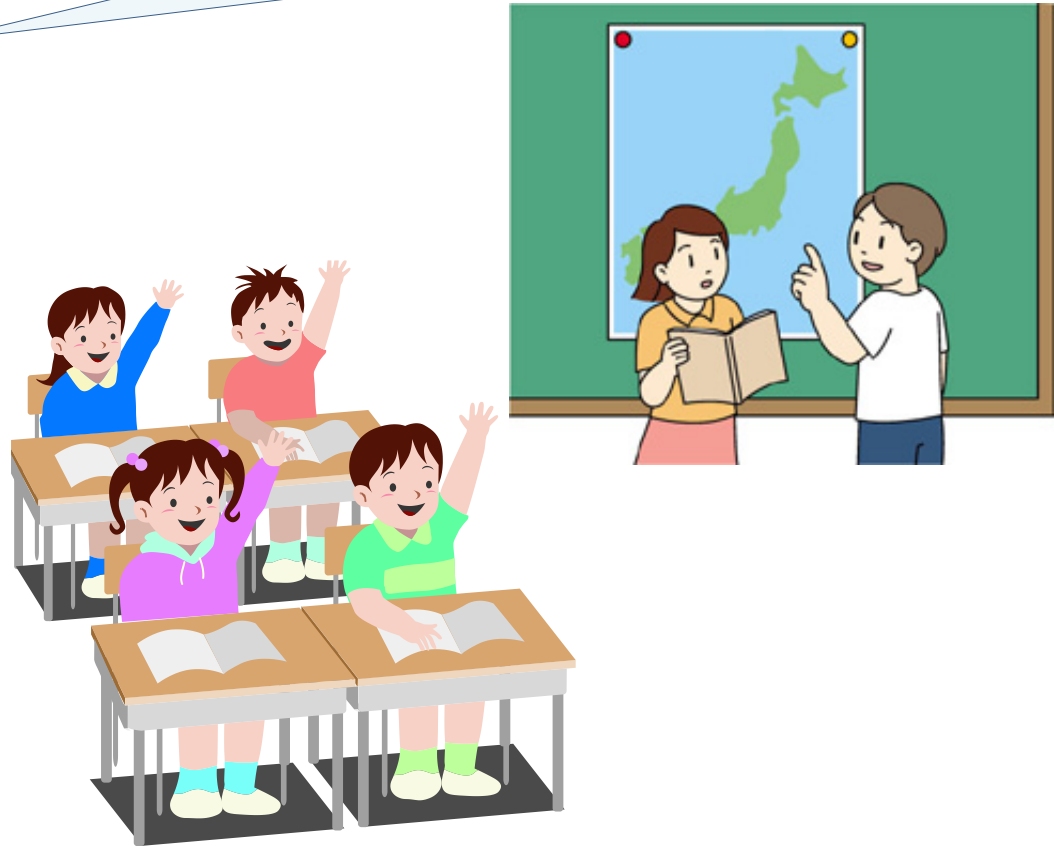
れんらく
連絡



しょうがっこう ねんせい いちにち
ある小学校4年生の一日

あさ 朝	しゅうだん とうこう 集団登校
ごぜんちゅう 午前中	じゅぎょう じかん 授業 4時間
ひる お昼	きゅうしょく 給食
	そうじ 掃除
ごご 午後	じゅぎょう じかん 授業 1～2時間
ほうかご 放課後	げこう 下校

じゅぎょう ごぜんちゅう じかん
授業(午前中4時間)
ชั่วโมงเรียน



DVD

しょうがっ こう
ようこそ！ さくら小学校へ
～みんななかまだ～

がっこう たんけん
「学校探検」

じゅぎょう
授業

ชั่วโมงเรียน

しょうがっこう
小学校

โรงเรียนประถม

ちゅうがっこう
中学校

โรงเรียนมัธยมต้น

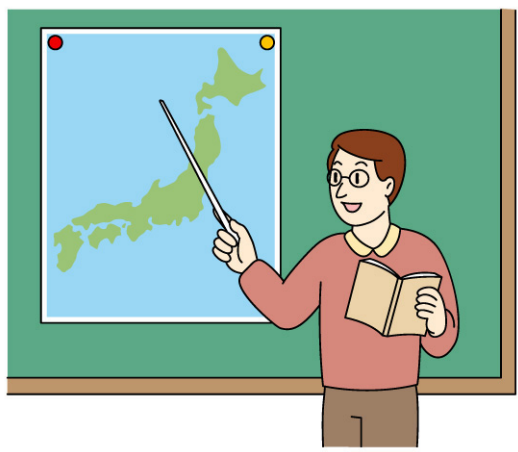


ふん

45分

ふん

50分



たんにん せんせい

担任の先生

ひとり

(1人～)

きょうか せんせい

教科の先生

にん

(10人～)

しょうがっこう ねんせい いちにち
ある小学校4年生の一日

あさ 朝	しゅうだん とうこう 集団登校
ごぜんちゅう 午前中	じゅぎょう じ かん 授業 4時間
ひる お昼	きゅうしょく 給食
	そうじ 掃除
ごご 午後	じゅぎょう じ かん 授業 1～2時間
ほうかご 放課後	げこう 下校

きゅうしょく
給食

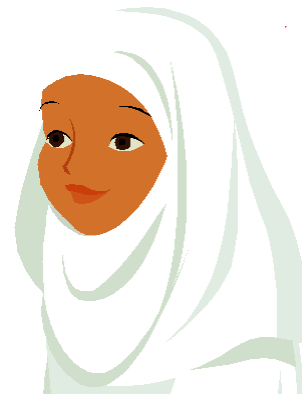
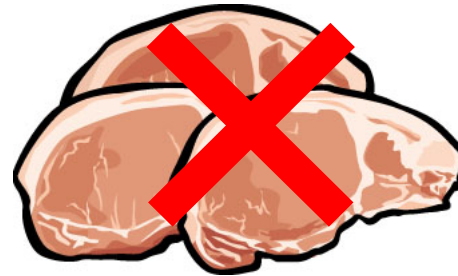
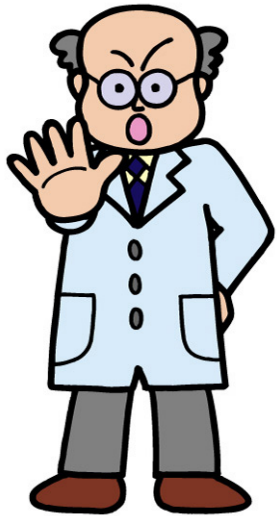
อาหารกลางวันของโรงเรียน



DVD

しょうがっこう
ようこそ！ さくら小学校
～みんななかまだ～

きゅうしょく ようす
「給食の様子」



きゅうしよく た とき
給食が食べられない時は…

せんせい そうだん
→ 先生に 相談する



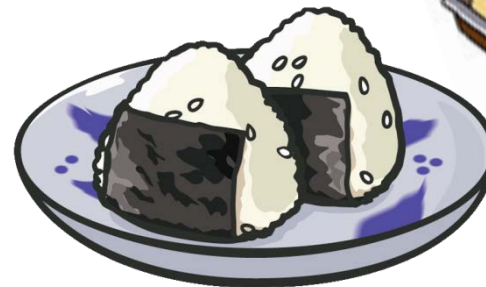
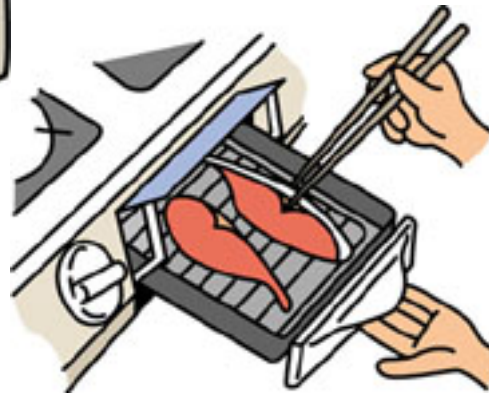
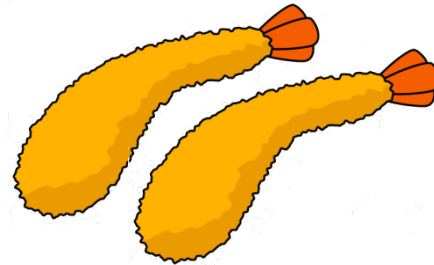
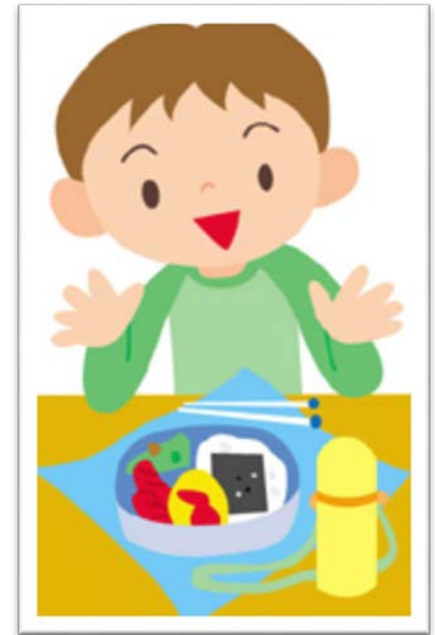
きゅうしょく

がっこう

給食がない 学校だったら…

べんとう

弁当 อาหารกล่อง



しょうがっこう ねんせい いちにち
ある小学校4年生の一日

あさ 朝	しゅうだん とうこう 集団登校
ごぜんちゅう 午前中	じゅぎょう じ かん 授業 4時間
ひる お昼	きゅうしょく 給食
	そうじ 掃除
ごご 午後	じゅぎょう じ かん 授業 1～2時間
ほうかご 放課後	げこう 下校

そうじ
掃除 การทำความสะอาด



DVD

しょうがっこう
ようこそ！さくら小学校へ
～みんななかまだ～

とうばん
「そうじ当番」

しょうがっこう ねんせい いちにち
ある小学校4年生の一日

あさ 朝	しゅうだん とうこう 集団登校
ごぜんちゅう 午前中	じゅぎょう じ かん 授業 4時間
ひる お昼	きゅうしょく 給食
	そうじ 掃除
ごご 午後	じゅぎょう じ かん 授業 1～2時間
ほうかご 放課後	げこう 下校

じゅぎょう
授業

ชั่วโมงเรียน



げこう いえ かけ
下校(家に帰る)

じ
3時ごろ



ちゅうがくせい
ある中学生の一日

あさ 朝	とうこう 登校
ごぜんちゅう 午前中	じゅぎょう じ かん 授業 4時間
ひる お昼	きゅうしょく 給食
	そうじ 掃除
ごご 午後	じゅぎょう じ かん 授業 1~2時間
ほうかご 放課後	ぶかつどう 部活動



ちゅうがっこう ぶ かつどう
中学校の「部活動」

กิจกรรมชมรม