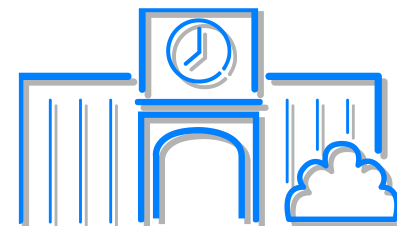


がっこう いちねん

学校の一年



Moät naêm ôu tröøng hoïc

しょうがっこう いちねん

ある小学校の一年

| がっ 4月 | 5月 | 6月 | 7月 | 8月 | 9月 | 10月 | 11月 | 12月 | 1月 | 2月 | 3月 |
|------------|----|----|----|----|------------|------------|-----|-----|------------|----|----|
| がっき 1学期 | | | | | がっき 2学期 | | | | がっき 3学期 | | |
| がっき 1学期 | | | | | | がっき 2学期 | | | | | |

しょうがっこう いちねん
ある小学校の一年

いちがつき
1学期

がつ
4 月
5 月
6 月
7 月

しぎょうしき

始業式 Lễ khai giảng



にゅうがくしき

入学式

lễ nhập học

しょうがっこう いちねん

ある小学校の一年

がつ

4 月

5 月

6 月

7 月

いちがっき

1学期



しょうがっこう いちねん
ある小学校の一年

いちがっき
1学期

がつ
4 月
5 月
6 月
7 月

か てい ほう もん

家庭訪問

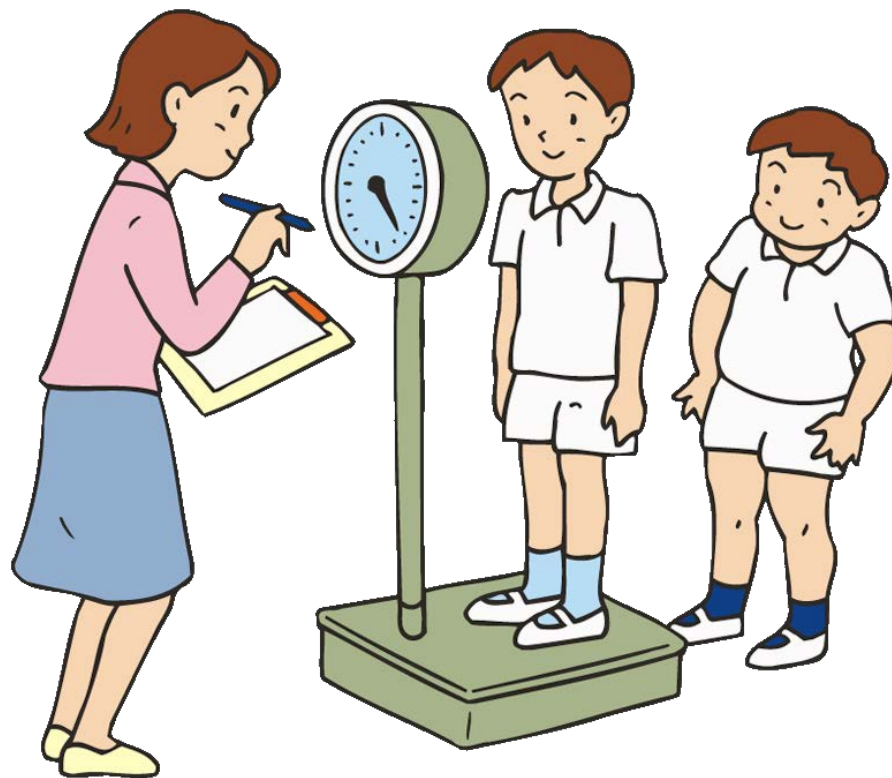
giáo viên đến thăm gia
đình học sinh



しょうがっこう いちねん
ある小学校の一年

いちがっき
1学期

がつ
4 月
5 月
6 月
7 月



けんこう しんだん
健康診断

khám sức khỏe

しんたいけいそく
身体計測

đo chiều cao

DVD

しょうがっこう
ようこそ！ さくら小学校へ
～みんななかまだ～

しんたい そくてい
「身体測定」

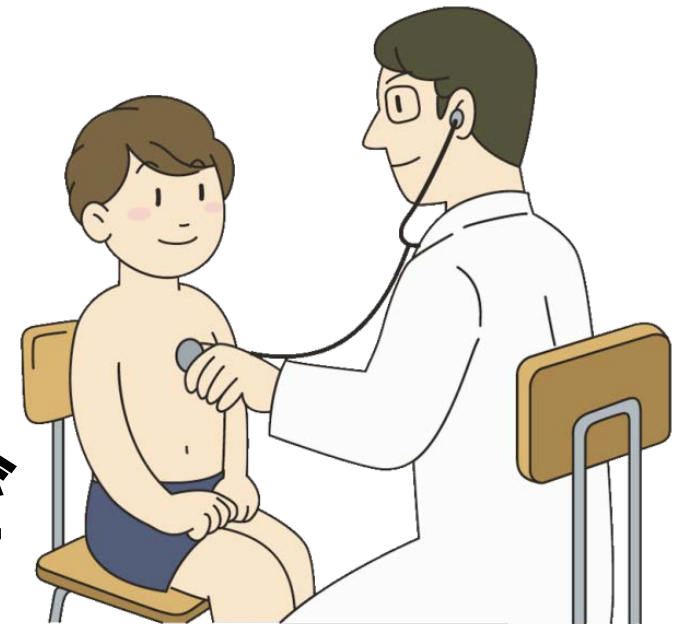
けんこう しんだん
健康 診断
khám sức khỏe



たいじゅう しんちょう
・体重 ・身長

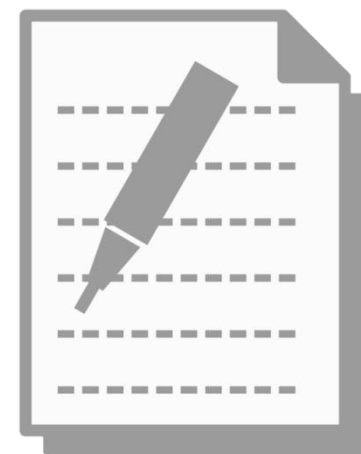
にょう だいべん ちゅう
・尿 ・大便 ・ぎょう虫

め みみ は しんぞう
・目 ・耳 ・歯 ・心臓 など



けん さ まえ
検査の前

しつもん かみ からだ ちょうし か
質問の紙に体の調子を書く



た げん ご い りょう もんしん し す て む えむきゅーぶ

多言語医療問診システム M3

Multilingual medical questionnaire system M3 (M-cube)

<http://www.tabunkakyoito.org/アプリ/多言語問診システムm3-mobile/>

た げん ご い りょう もんしん ひょう

多言語医療問診票

Phiếu chẩn đoán y tế đa ngôn ngữ

<http://www.kifjp.org/medical/>

しょうがっこう いちねん
ある小学校の一年

いちがつき
1学期

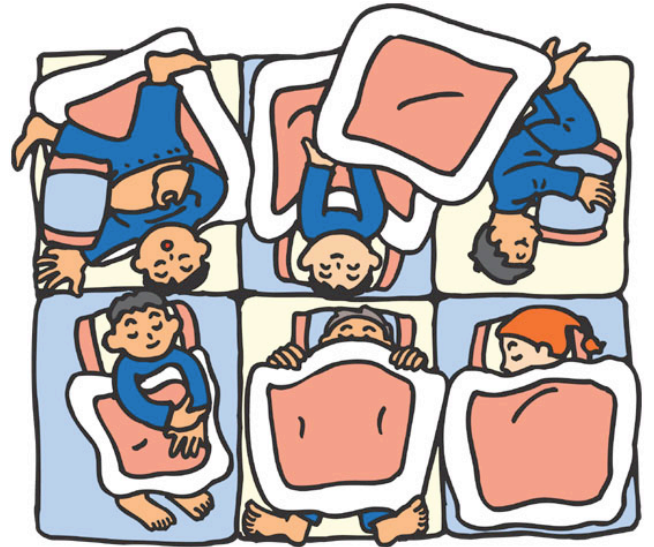
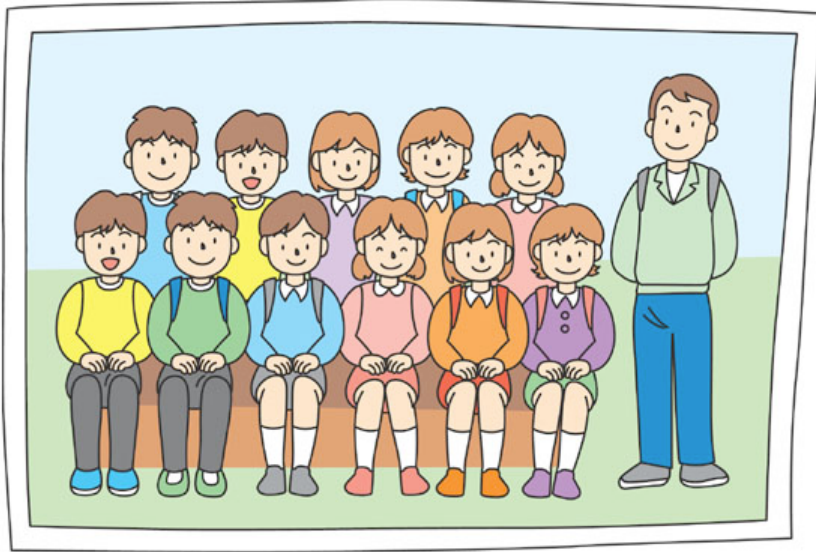
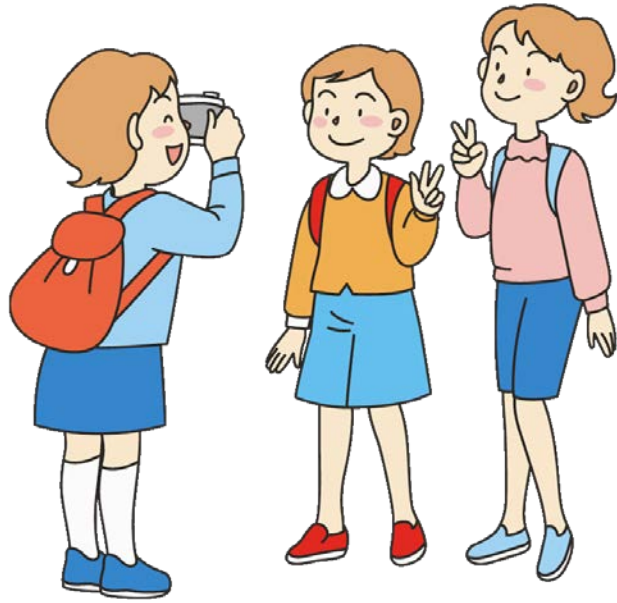
がつ
4 月
5 月
6 月
7 月

しゅうがく りょこう
修学旅行
du lịch học tập



せつめいかい
「説明会」





| | |
|---------------------|-----|
| しょうがっこう いちねん | |
| ある小学校の一年 | |
| いちがっき 1学期 | がつ |
| | 4 月 |
| | 5 月 |
| | 6 月 |
| | 7 月 |

えん そく

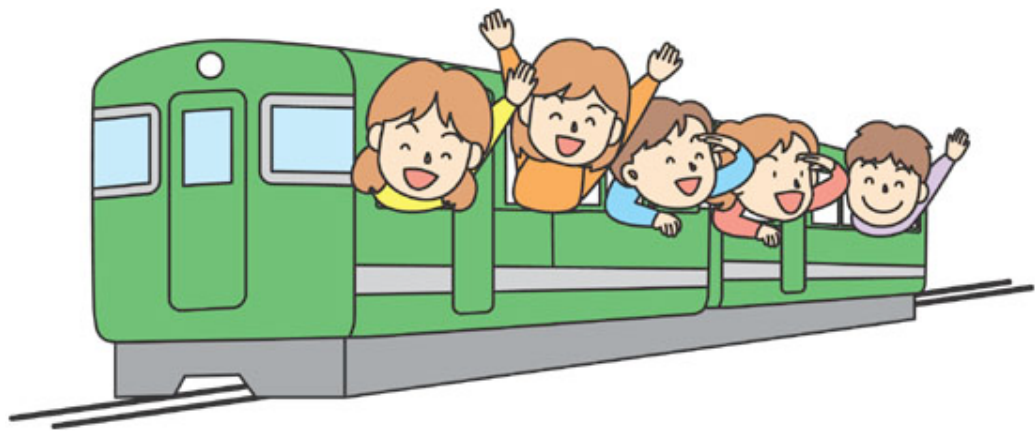
遠足 học tập ngoài khóa

こう がい がく しゅう

校外学習

học tập bên ngoài trường



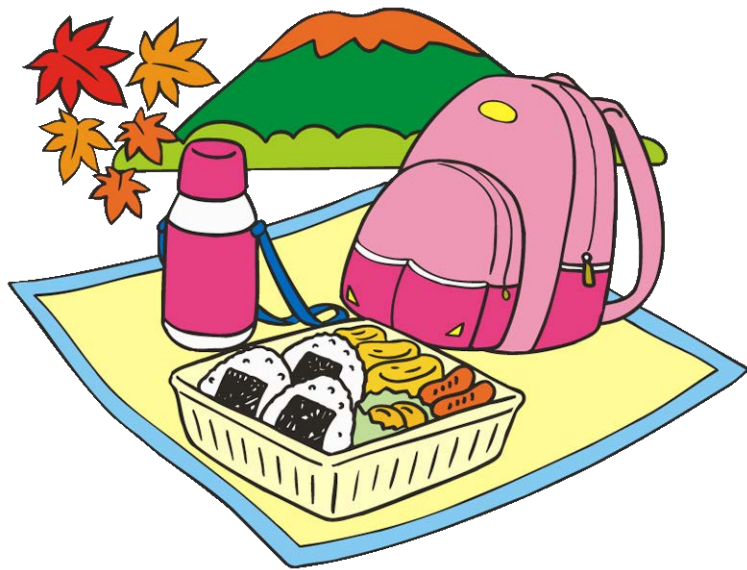


DVD

しょうがっこう
ようこそ！さくら小学校へ
～みんななかまだ～

えんそく
「遠足」

べんとう
弁当
cơm hộp



しょうがっこう いちねん
ある小学校の一年

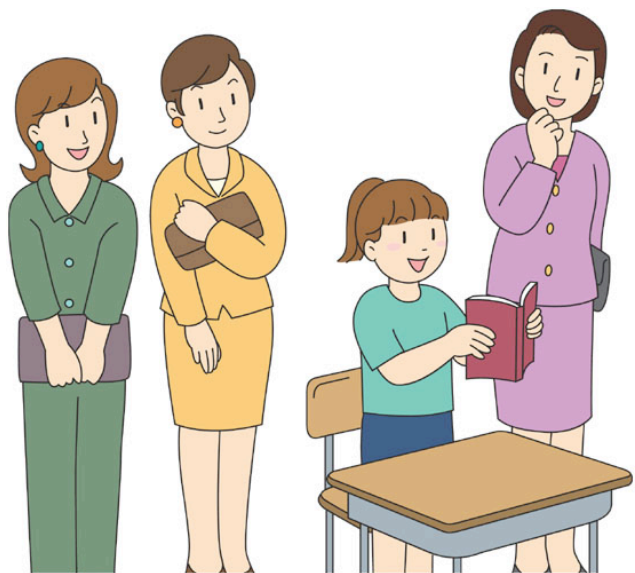
いちがっき
1学期

がつ
4 月
5 月
6 月
7 月

じゅ ぎょう さんかん

授業参観

tham quan giờ học



しょうがっこう いちねん
ある小学校の一年

いちがっき
1学期

がつ
4 月
5 月
6 月
7 月

がっきゅう こんだんかい

学級懇談会

họp mặt phụ huynh học
sinh cùng lớp

さんしゃめん だん

三者面談

họp mặt giáo viên, phụ
huynh và học sinh



DVD

しょうがっこう
ようこそ！さくら小学校へ
～みんななかまだ～

ほごしゃさんかぎょうじ
「保護者参加行事」

しょうがっこう

【小学校】 trường tiểu học

に しゃめんたん

二者面談

ほごしゃ せんせい
(保護者・先生)

ちゅうがっこう

【中学校】 trường phổ thông cơ sở cấp 2

さん しゃめんたん

三者面談

ほごしゃ こ せんせい
(保護者・子ども・先生)

họp mặt giáo viên, phụ huynh và học sinh

しょうがっこう いちねん
ある小学校の一年

いちがっき
1学期

がつ
4 月
5 月
6 月
7 月

しゅうぎょうしき
終業式

lễ bế giảng



しょうがっこう いちねん
ある小学校の一年

いちがっき
1学期

がつ
4 月
5 月
6 月
7 月

なつやす
夏休み

がつまつ
7月末
~8月

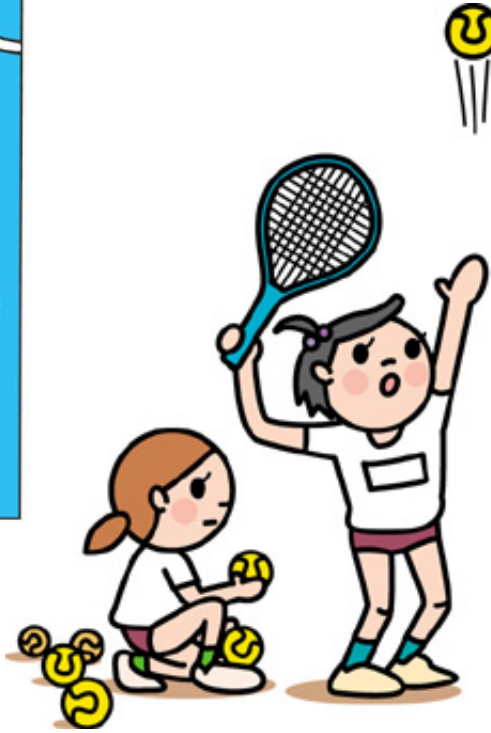
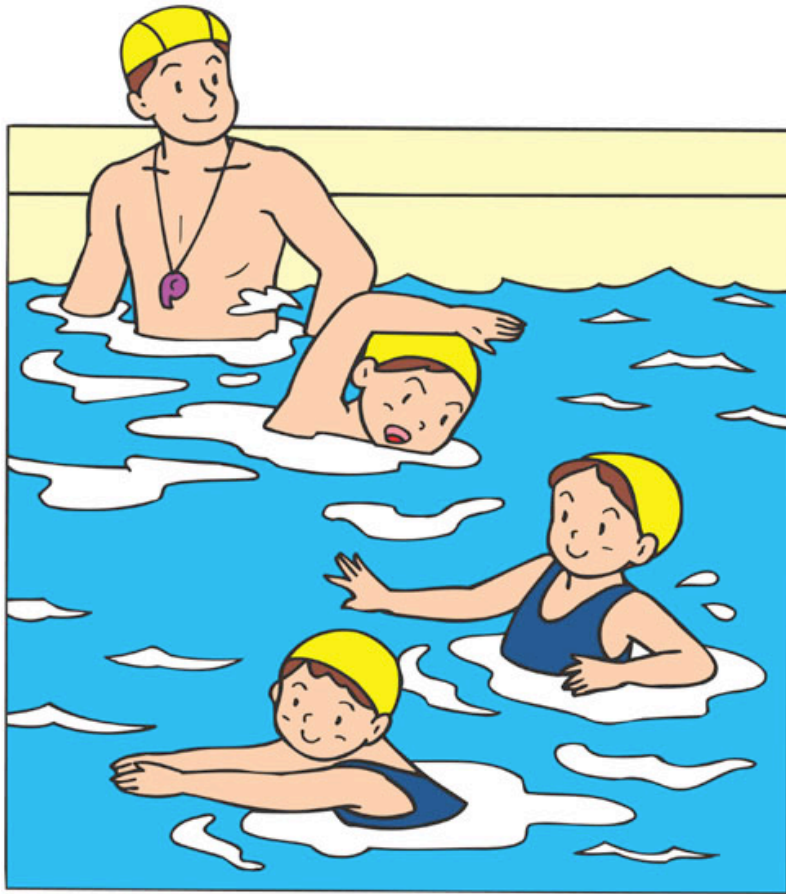
なつ やす にち かん
夏休み(40日間)
nghỉ hè

しゅくだい

宿題

bài tập ở nhà





しょうがっこう いちねん
ある小学校の一年

なつやす
夏休み

がつ
~8 月

にがつき
2学期

がつ
9 月
10 月
11 月
12 月

しぎょうしき
始業式

lễ khai giảng



しょうがっこう いちねん
ある小学校の一年

なつやす
夏休み

~8 月

にがっき
2学期

9 月
10 月
11 月
12 月



うんどう かい
運動会

đại hội thể thao

たいいく たい かい
体育大会

đại hội thể dục

しょうがっこう いちねん
ある小学校の一年

にがつき
2学期

がっ
9 月
10 月
11 月
12 月

がくしゅう はっぴょう かい

学習発表会

buổi phát biểu thành quả học tập

ぶん か さい

文化祭

hội diễn văn nghệ của học sinh



しょうがっこう いちねん
ある小学校の一年

に がっ き
2学期

がっ
9 月
10 月
11 月
12 月

ふゆやす
冬休み

がつまつ
12月末
がっ
~1月

しゅうぎょうしき
終業式

lễ bế giảng

ふゆやす しゅうかん
冬休み(2週間)
nghỉ đông



しょうがっこう いちねん
ある小学校の一年

ふゆやす
冬休み

がつ
~1 月

がっき
3学期

1 月
2 月
3 月

しぎょうしき
始業式

lễ khai giảng



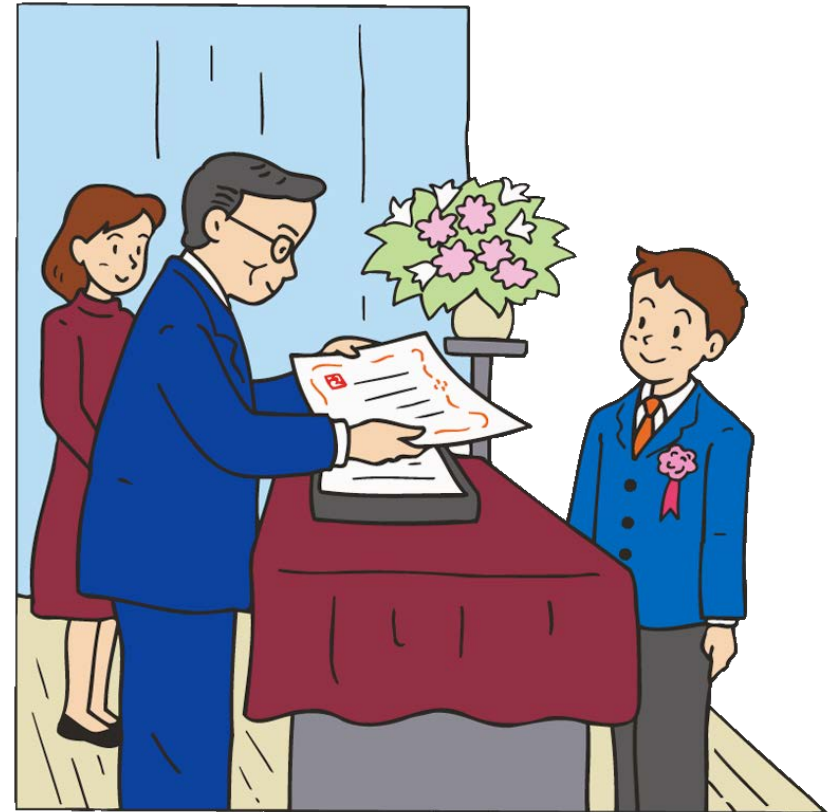
しょうがっこう いちねん
ある小学校の一年

がっき
3学期

がつ
1 月
2 月
3 月

そつぎょう しき
卒業式

lễ tốt nghiệp



しょうがっこう いちねん
ある小学校の一年

がっき
3学期

がつ
1 月
2 月
3 月

はるやす
春休み

いっしゅうかん
(1週間)

しゅうりょうしき

修了式

lễ tổng kết năm học



ひょう か 評価

| | |
|-------------|-----------------|
| がっ き 1学期 | しゅうぎょうしき 終業式 |
| がっ き 2学期 | しゅうぎょうしき 終業式 |
| がっ き 3学期 | しゅうりょうしき 修了式 |



つう ち ひょう
通知票
học bạ

せいせき
・成績

がっこう よう す
・学校での様子

しゅっせき けっせき
・出席や欠席 など

平成○年度

教育目標

| |
|--------------------------------|
| 教育目標 |
| 豊かな感性をもち、周りとの関わりの中で自己を伸ばす生徒の育成 |

| |
|------------------|
| 基本方針 |
| 生徒ひとりひとりの個性を尊重する |
| 主体的に学ぶ生徒の育成をめざす |

| | | |
|-------------------------------|--------------------------|------------------------|
| 方針 | | |
| 学習 | 人権 | 生活 |
| 学習習慣を身につけ意欲をもって学習に取り組む生徒を育てる。 | 互いの個性を認め合い、尊重しあえる生徒を育てる。 | 集団生活を意識し、協力し合える生徒を育てる。 |

平成○年度

通 知 表



京都多文化共生中学校

校長 国際太郎

1年1組1番 名前

○各教科の学習の記録

| | 評価 | 1学期 | 2学期 | 3学期 | 学年 |
|------|-----|-----|-----|-----|----|
| 国語 | ××× | | | | |
| 社会 | ××× | | | | |
| 数学 | ××× | | | | |
| 理科 | ××× | | | | |
| 音楽 | ××× | | | | |
| 美術 | ××× | | | | |
| 保健体育 | ××× | | | | |
| 技術家庭 | ××× | | | | |
| 英語 | ××× | | | | |

○総合的な学習の時間の記録

| | |
|------|--|
| △コース | |
|------|--|

○部活動の記録

| | |
|------|--|
| 部活動名 | |
|------|--|

○特別活動の記録

| | |
|----|--------------|
| | 生徒会活動・学級活動など |
| 前期 | |
| 後期 | |

○出欠の記録

| | ** | ** | ** | ** | ** | ** | ** | ** | ** |
|-----|----|----|----|----|----|----|----|----|----|
| 1学期 | | | | | | | | | |
| 2学期 | | | | | | | | | |
| 3学期 | | | | | | | | | |
| 学年 | | | | | | | | | |

○通信欄

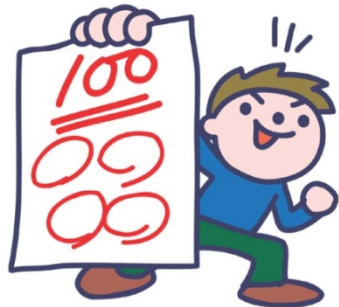
| |
|--|
| |
|--|

| |
|-----|
| 担任印 |
|-----|

| |
|----|
| 認定 |
|----|

せい せき
成績

thành tích



てんすう
テストの点数

+

いっしょうけんめい
一生懸命か？

+

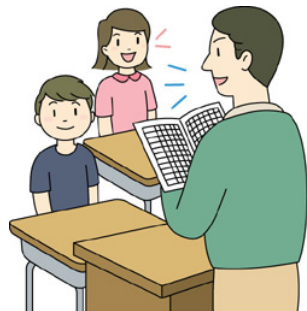
やす
休まないか？

+



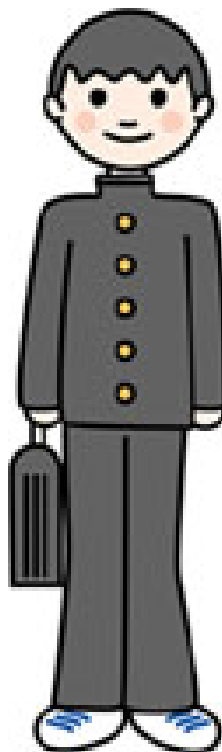
しゅくだい さくひん
宿題や作品を

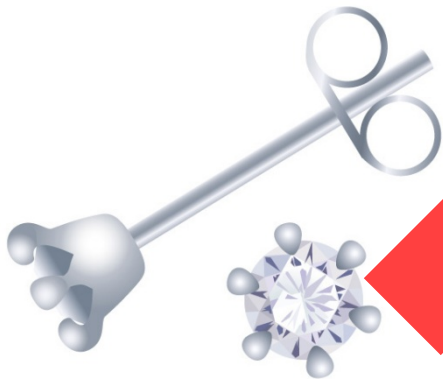
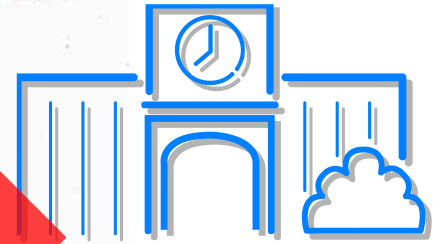
だ
出しているか？

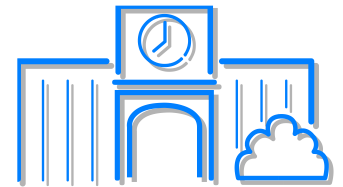


きそく
きまり・規則

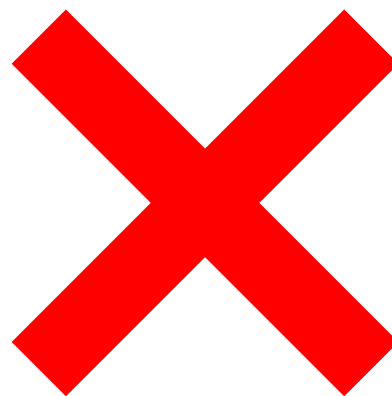
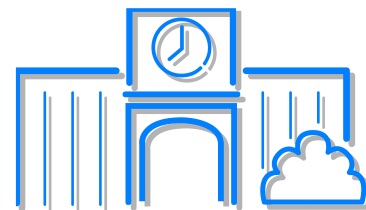
せいふく
制服 **đồng phục**







きそく
きまり・規則



なん せん せい
何でも先生に

き
聞いて下さい

