

せいど

④ いろいろな制度

Các chế độ khác nhau

つう やく

通訳 thông dịch

か てい ほうもん

家庭訪問、

こじん めんだん

個人面談で

にほんご

日本語が

はな

よく 話せないとき…



つうやく

通訳に

き

来て

もらえることが

あります。

たんにん せんせい

担任の先生 に

つうやく き
通訳 が来てくれるか

き
聞く



ぴー ていー えー

P T A

(hội phụ huynh và giáo viên)

Parent -Teacher Association

ほごしゃ
保護者

せんせい
先生

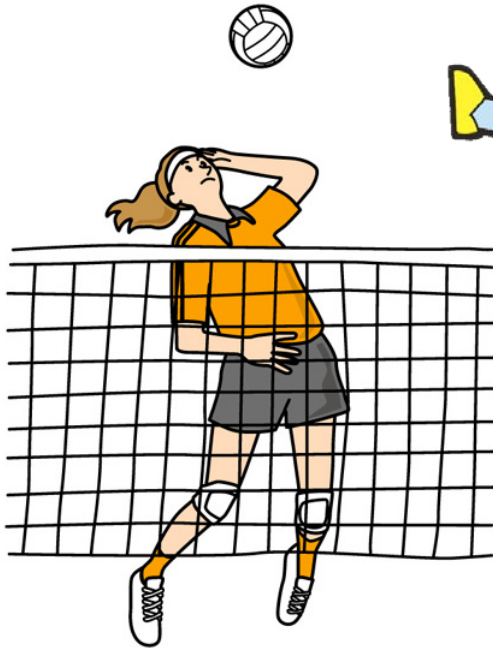
だんたい
団体

こ
子どものために

ほごしゃ ほうしかつどう
保護者が いろいろな 奉仕活動を行います。

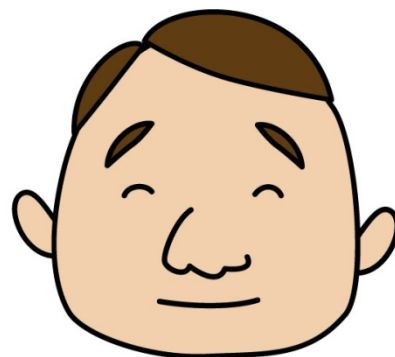
ぴーていー えー かつどう

P T A 活動



ぴーていー えー かつどう

P T A 活動



ほ ご しゃ ほ ご しゃ とも

・保護者と保護者が友だちになれる。

こ がっこう

・子どもの学校のことをよくわかる。

さん か

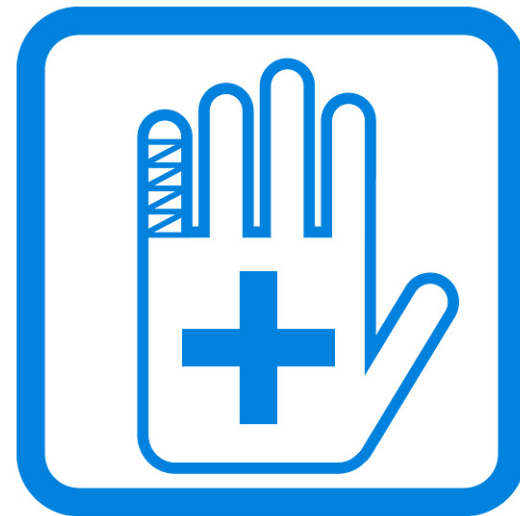
・参加できないときは、

たんにん せんせい そうだん

担任の先生に相談する。



ほけん
保険 **bảo hiểm**



にほんすぽーつしんこうせんたー
日本スポーツ振興センター
Trung tâm chấn hưng thể thao Nhật Bản

「さいがい きょうさい きゅうふ」

「災害 共済 給付」

Trợ cấp cộng tế khi gặp tai nạn

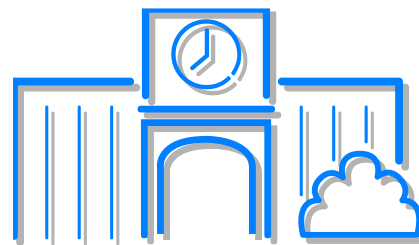
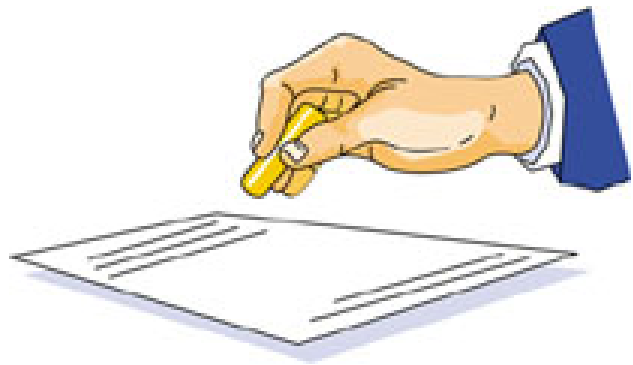
がっこう
・学校で けがをしたときの 保険

びょういん かね かせ
・病院の お金が あとで 返ってくる

ひょう せん
・費用 : 500円くらい



もう こ かにゆうどういしょ がっこう だ
・申し込み : 加入同意書を 学校に出す



しゅうがく えんじょ せいど
就学 援助 制度

(chế độ trợ cấp chi phí đi học)

がっこうせいかつ かね えんじょ
学校生活のための お金の 援助



がくようひん きゅうしょくひ えんそく こうつう ひ
学用品・ 給食費・ 遠足の交通費など



くわ がっこう き
☆詳しいことは 学校に 聞いてください。

がく どう ほ いく がく どう く ら ぶ
学童 保育/学童 クラブ

(giữ trẻ em/câu lạc bộ học sinh nhi đồng)

ひる ま ほ ご しゃ いえ か てい こ
昼間、保護者が 家にいない 家庭の 子ども

ば しょ もう こ ほう ほう
☆場所や 申し込み方法は

がっ こう き
学校に 聞いてください。



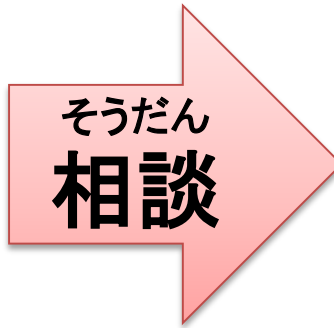
さいご

最後に

こま

そうたん

◎ 困ったら、だれかに 相談してください。



がっこう

し

◎ 学校からの お知らせは

かなら

よ

必ず 読んでください。



にほん たちの がっこうせいかつ
日本で 楽しい 学校生活が
ねが できる ことを 願っています！



日本語を母語としない保護者のための 日本の 学校生活ガイダンス

(2014年3月発行)

制作・発行：公益財団法人 京都府国際センター(KPIC)

〒600-8216 京都市下京区烏丸通塩小路下ル 京都駅ビル9階

TEL：075-342-5000

FAX：075-342-5050

EMAIL：main@kpic.or.jp

URL：www.kpic.or.jp

(公財)京都府国際センターは、府民、市町村、民間団体、教育機関などとの連携・協力を図り、地域の国際化を積極的に進めています。

企画・制作協力：渡日・帰国青少年(児童・生徒)のための京都連絡会(ときめき)

協力：公益社団法人国際日本語普及協会(AJALT)

(DVD教材「ようこそ！さくら小学校へ～みんな なかまだ～」)

多文化共生センターきょうと

(多言語医療問診システムM-Cube)

NPO法人国際交流ハーティ港南台、公益財団法人かながわ国際交流財団

(多言語医療問診票)